

Importar un plan de cuentas



La corrección A1 aun no esta disponible para esta pagina. Mientras tanto, puede hacer preguntas en el [foro](#).

Durante la instalación, Gestan carga por defecto un cuadro contable francés intermedio entre el estándar y el desarrollado (ver más abajo).

Pero para utilizar la codificación contable adecuada vigente en su país, es posible:

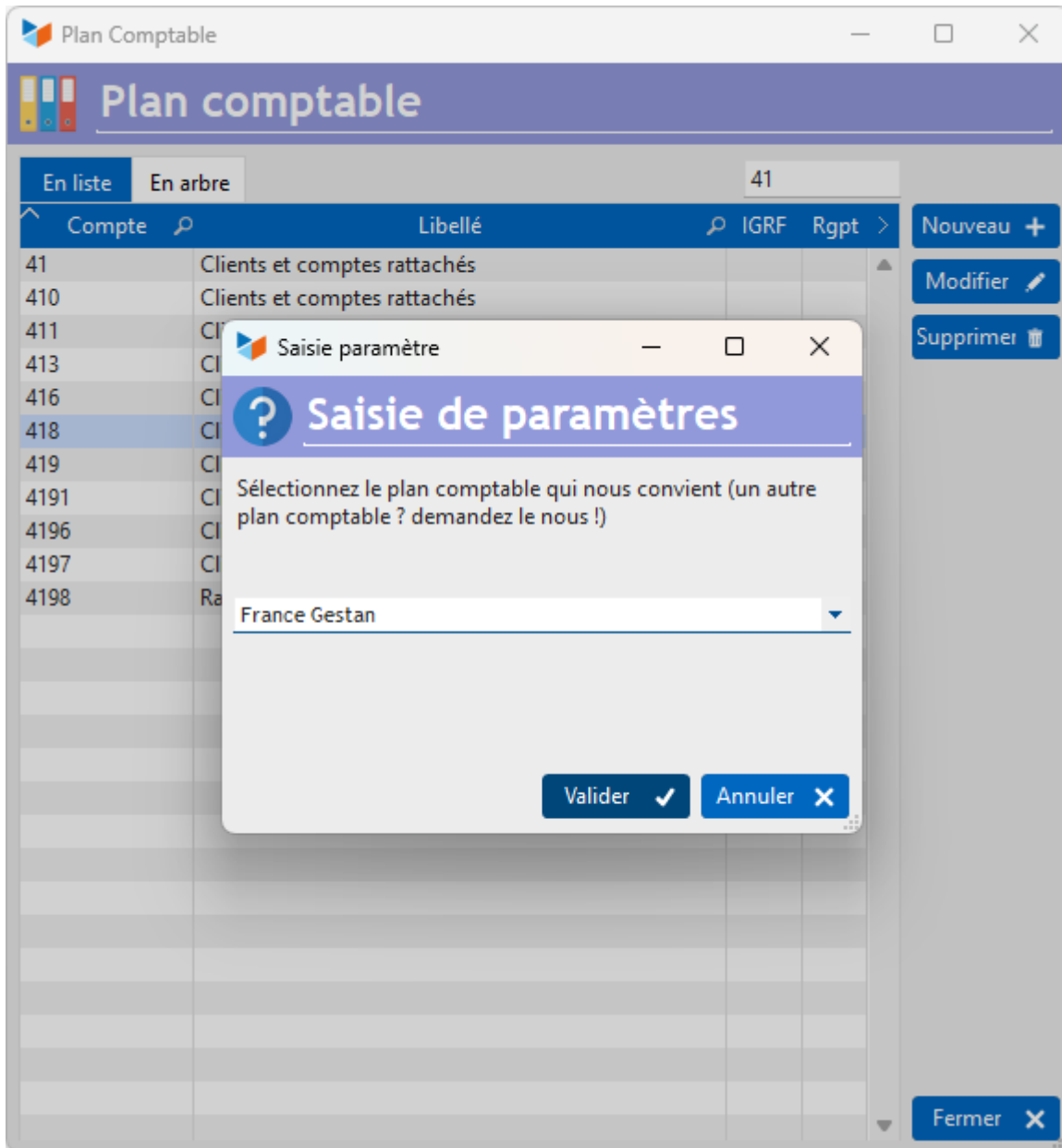
- descargar planes contables [clásicos]
- para importar cualquier plan contable a Gestan a través de un archivo de texto.



Este programa está reservado para usuarios con privilegios administrativos. Como ocurre con todos los programas que realizan actualizaciones masivas, se recomienda realizar una copia de seguridad de la base de datos antes de su uso, o realizar la operación en una base de datos de prueba antes de iniciar la operación en una base de datos de producción.

Descargando planes de cuentas

Acceso: *Herramientas* → *Configuración de contabilidad* → *Plan de cuentas*, luego menú contextual de la lista de cuentas → *Descargar un plan de cuentas*



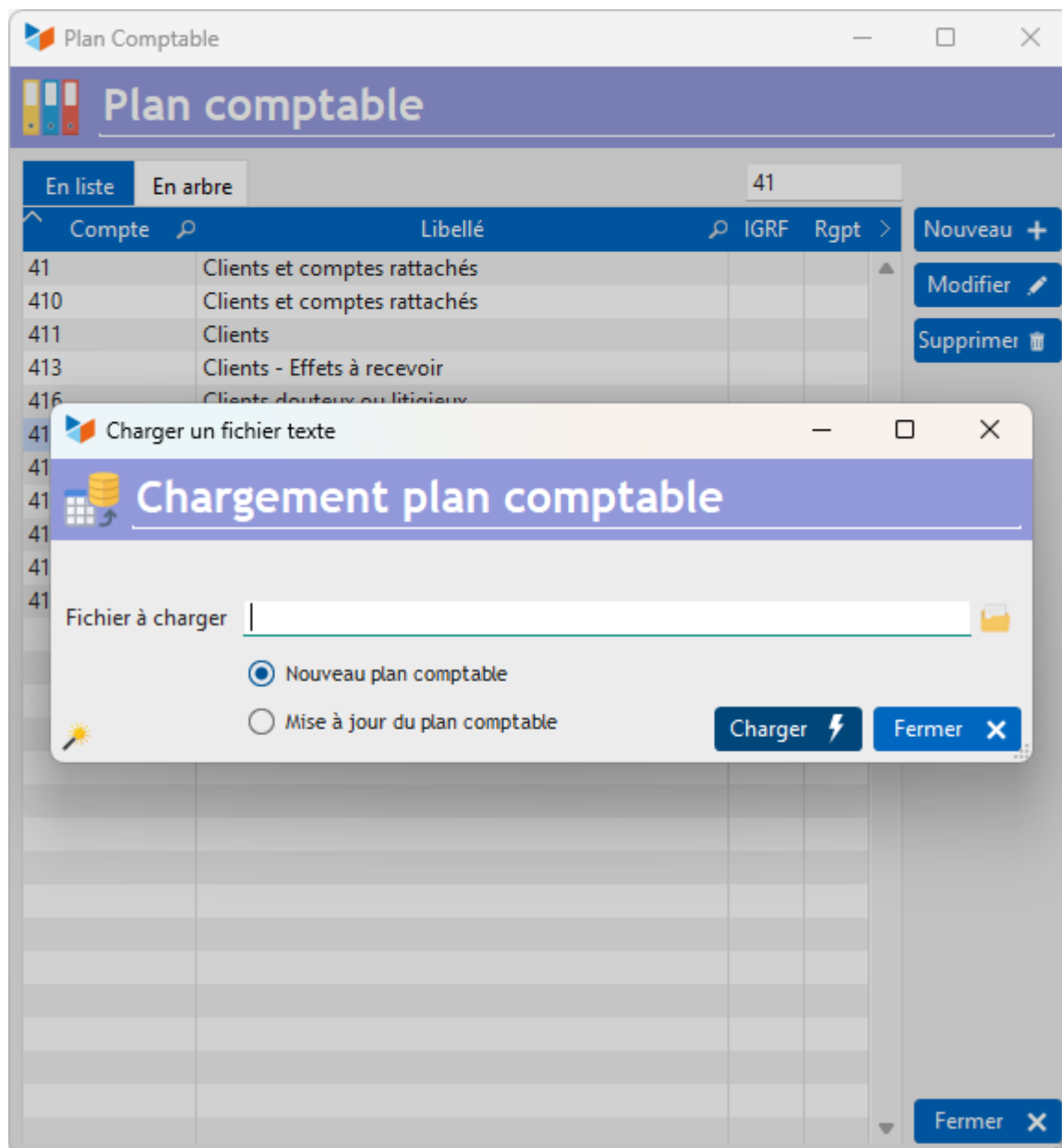
Con esta opción podrás descargar directamente, en el formato correcto, los siguientes planes contables:

- Bélgica
- Francia abreviada
- Francia desarrolló
- Francia [Gestán]
- Estándar de Francia
- Luxemburgo
- Marruecos
- OHADA
- Independiente suizo

☀ Si tu país no está en esta lista, puedes preguntar a las autoridades fiscales de tu país y enviárnoslo para que lo incluyamos en los archivos disponibles para descargar.

Cargando un archivo de texto

Acceso: Herramientas → Configuración de contabilidad → Plan de cuentas, luego menú contextual de la lista de cuentas → Cargar un plan de cuentas



El archivo de entrada debe ser un **archivo de texto delimitado** (TAB, coma, punto y coma o cualquier otro carácter). Para ello, puedes utilizar una hoja de cálculo como LibreOffice Calc o Microsoft Excel (recuerda guardar el archivo **en formato de texto con separador**), o incluso un procesador de texto simple como Notepad, PSPad, NotePad++, etc. Debe incluir, por línea:

- el código del plan de cuentas (máximo 15 coches),
- la redacción del plan (máximo 100 coches).

Cualquier línea que comience con el carácter “#” se considerará un comentario.

La varita mágica te permite generar un archivo listo para ser cargado.

Seleccione el archivo de importación, luego la opción de actualización:

- **La carga inicial** provocará la eliminación del plan de cuentas actual y su reemplazo por el plan de cuentas cargado.
- **Actualizar cuentas** provocará una actualización de las cuentas: si la cuenta no existía, se creará, y si ya existía, se actualizará su nombre.

Después de cargar cualquier plan de cuentas

La modificación del plan de cuentas puede modificar las imputaciones y los enlaces contables, si ciertos códigos contables utilizados por uno u otro se eliminan al cargar el nuevo plan de cuentas.

En particular, si en las imputaciones o conexiones, una cuenta presente en el plan de cuentas inicial ya no estaba presente en el nuevo plan de cuentas, se actualizará con la raíz de la cuenta (por ejemplo, si tenía una cuenta 401123 en el plan antiguo pero no en el nuevo, se sustituirá por el código 4).

Después de cargar un nuevo plan de cuentas, es necesario comprobar la [configuración general de contabilidad](#), las [imputations](#) y las [enlaces contables](#).

Plan contable Francia Gestan

El plan de cuentas “France Gestan” cargado por defecto al instalar el programa es el plan de cuentas francés estándar, en el que se han añadido las siguientes cuentas (plan_comptable_france_gestan.txt):

- 44566 IVA deducible en compras de bienes y servicios
- 44562 IVA deducible en compras de activo fijo
- 6061 Suministros no almacenables (agua, energía)
- 6064 Suministros administrativos
- 6132 Alquileres inmobiliarios
- 6135 Alquiler de muebles
- 6226 Tarifas
- 6251 Viajes y viajes
- 6257 Recepciones
- 6285 Varios



Otros artículos sobre Herramientas

[Cierre la base](#)

[Conexión con Gestan](#)

[Consejos y trucos](#)

[Eliminación masiva de piezas](#)

[Estructura del directorio Gestan](#)

[Exportar la base de datos Gestan](#)

[Gestan en una memoria USB](#)
[Importación de la base Gestan](#)
[Importando datos a Gestan](#)
[Importar asignaciones de cuentas](#)
[Importar contactos de Google/Outlook/Notes](#)
[Importar contratos a Gestan](#)
[Importar piezas a Gestan](#)
[Importar traducciones de productos](#)
[Importar un plan de cuentas](#)
[Inicio rápido](#)
[Mantenimiento de archivos HFSQL](#)
[Minimización de bases de datos](#)
[Procedimientos compilables](#)
[Reasignación de contactos por región](#)
[Reasignación de usuarios](#)
[Reasignar asientos](#)
[Restablecer archivos](#)
[Restablecer campos adicionales](#)
[Restablecer categorías](#)
[Transfiera sus datos al soporte técnico](#)
[Versiones Gestan](#)

From:
<https://manuel.gestan.fr/> - **Le manuel de Gestan**

Permanent link:
https://manuel.gestan.fr/es/wiki/outils/importer_plancomptable

Last update: **2025/06/24 21:15**