

Connexion RDP ou RDC à Gestan Cloud

Sous Windows, les modalités de la connexion en mode bureau à distance (RDP) sont détaillées sur la page [Vademecum Gestan Cloud](#).

Cette page explique comment se connecter en mode bureau à distance lorsque vous utilisez un Mac, une tablette, ou un mobile.

Ce mode de connexion est plus rapide que la connexion par votre navigateur Internet favori.

- [Sous Mac OS](#)
- [Via une tablette](#)
- [Via un mobile](#)
- [Autres modes disponibles](#)

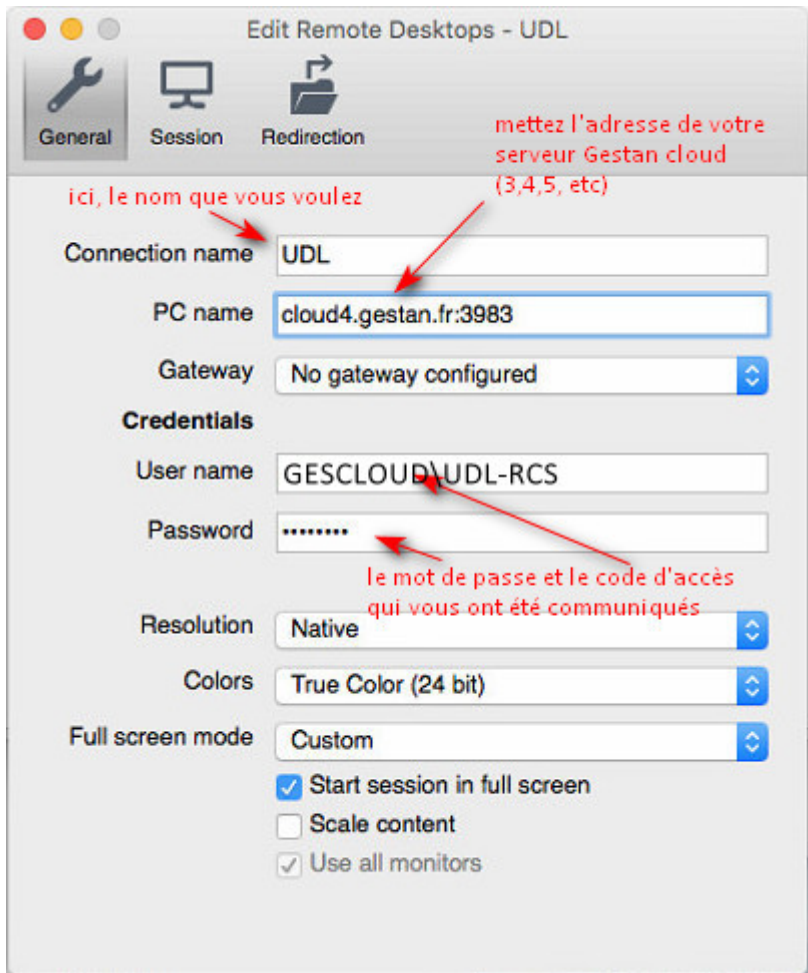
Via le client RDC pour MAC

Vous trouverez sur [l'appstore](#) un client RDC (version 11.3.3 au 11 mars 2026) portant actuellement le nom de "Windows App", qui supporte Mac OS 13.

Pour le paramétrage, procédez comme ci-dessous, en indiquant :

- **PC Name** : le nom du serveur
- **User Name** : votre code utilisateur
- **Password** : votre mot de passe

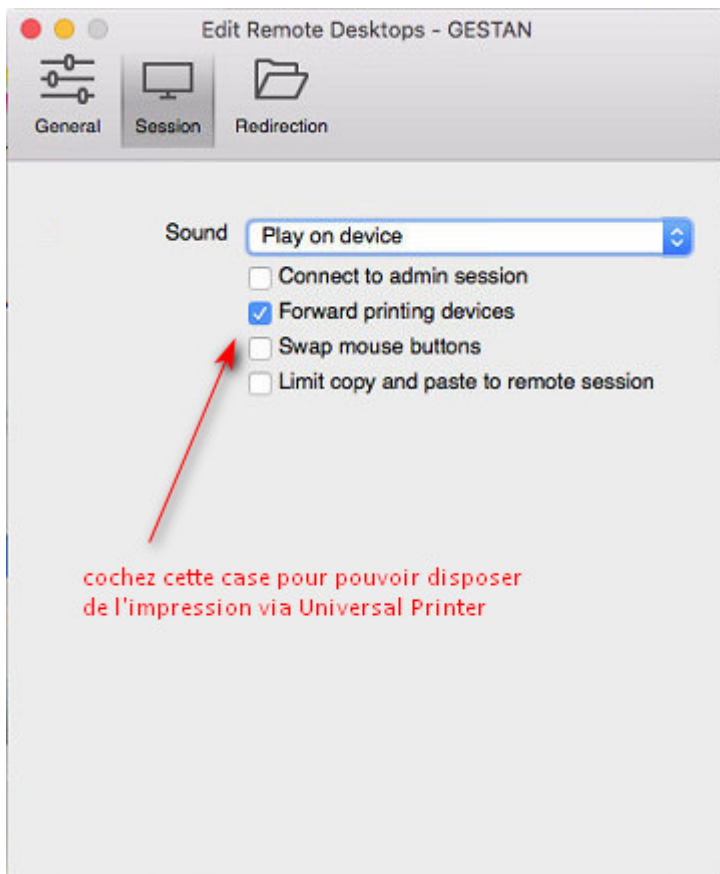
Onglet Général



□ Suivant les serveurs, il peut être nécessaire de préciser le domaine GESCLOUD avant le user. Ici, cela donnerait GESCLOUD\UDL-YCS

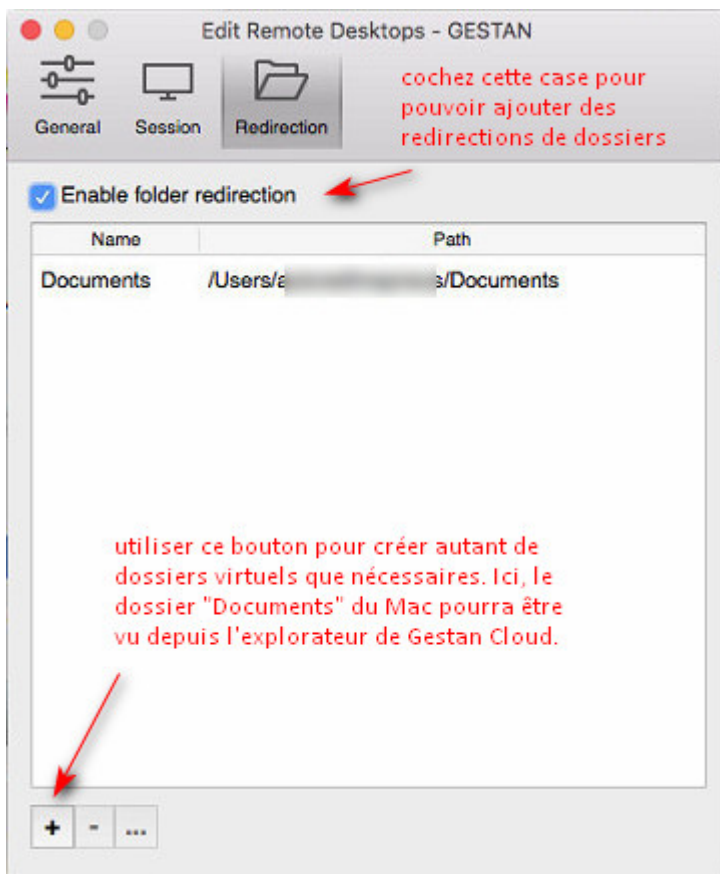
□ Sous Mac, un antislash se fait avec Alt + Maj + /

Onglet Sessions



Onglet Redirection

Le client RDC permet d'accéder à vos disques locaux. Pour cela, pensez à utiliser les options de redirections, comme indiqué ci dessous.



Via la connexion bureau à distance pour MAC

C'est à peu près la même chose que le cas précédent.

Pour le paramétrage, indiquez :

- **Ordinateur** : le nom du serveur
- **Nom d'utilisateur** : votre code utilisateur
- **Mot de passe** : votre mot de passe
- **Domaine** : le domaine



Il existe d'autres clients RDC pour MAC, par exemple :

- [Jetclouding](#)
- [IRDesktop](#)

Retour d'expérience d'un utilisateur Gestan Cloud sur iPad : Après avoir testé plusieurs client (JetClouding, Irdesktop etc..) je me suis rapporté sur "2X Client" qui est extrêmement performant (console, assistante souris etc..), qui s'adapte automatiquement à la résolution de la tablette (iPad 2 et nouvel iPad) et qui verrouille la fenêtre pour qu'elle ne soit pas "flottante" (comme les autres clients). (Merci Mickael B.)

Il est possible d'utiliser Gestan Cloud via une tablette, qu'il s'agisse d'un iPad ou d'une tablette Android

Sur une tablette Android

- télécharger un client RDP tel que 2xClient ou PocketCloud.
- utilisez les paramètres de connexion au Cloud transmis par le support Gestan Cloud (hôte : cloud[x].gestan.fr, compte et mot de passe, domaine : gescloud, port : 3983)

Sur un iPad

- télécharger le client [Bureau à distance Microsoft](#) sur l'apple store.
- utilisez les paramètres de connexion au Cloud transmis par le support Gestan Cloud (hôte : cloud[x].gestan.fr, compte et mot de passe, domaine : gescloud, port : 3983)

client Remote Desktop Connection pour Mobile

Vous trouverez sur [le Play Store](#) un client RDC portant le nom de "Remote Desktop". Sur iOS, vous le trouverez sur [l'appstore](#) actuellement le nom de "Windows App".

Pour le paramétrage, procédez comme ci-dessous, en indiquant :

- **Nom de l'ordinateur** : nom de domaine du serveur (ex : cloud6.gestan.fr:3983)

🌸 Le nom de domaine du serveur est additionné du port de connexion :3983

- **Compte d'utilisateur** : votre code de connexion (ex : TGI-UTI)

🌸 Suivant les serveurs, il peut être nécessaire de préciser le domaine GESCLOUD avant le user. Ici,

cela donnerait GESCLOUD\TGI-UTI

- **Mot de passe** : votre mot de passe de connexion (ex : mDe4xt5S)

Le client RDC permet d'accéder à vos fichiers sur votre mobile. Pour cela, pensez à utiliser les options de stockage, comme indiqué ci dessous.



Après avoir cliquer sur "Add PC", vous pouvez indiquer le nom de l'ordinateur, ainsi que le compte d'utilisateur et la mot de passe, en choisissant ajouter un utilisateur.

🌸 Il vous est recommandé d'activer le stockage et le presse-papiers pour une meilleure expérience utilisateur.

Vous pouvez ensuite lancer votre Gestan Cloud en cliquant sur l'icone de votre ordinateur



🌸 Il vous est recommandé de mettre votre mobile en format paysage.

Autres modes possibles de connexion

Il y a encore d'autres manières, plus exotiques, de se connecter :

- via le [client RDP de Windows](#), autrement appelé "Accès au bureau à distance" (fourni avec Windows)
- via un des [nombreux clients RDP pour Linux](#) si comme nous vous trouvez que Windows 10 est un système non-professionnel.

🌸 Il est important de vérifier que votre antivirus et votre pare-feu ne bloquent pas le port HTTPS utilisé par Gestan (3983).

🌸 Les performances de Gestan Cloud sont dépendantes des performances de votre connexion internet. Il est donc recommandé d'utiliser au minimum une connexion ADSL type 4Mb/512Kb. Gestan est fonctionnel avec toutes les connexions, ADSL, VDSL, fibre, 3G, 4G.

🌸 Systèmes d'exploitation supportés : tous les Windows à partir de Windows 2000 (pour chaque o.s. le dernier service pack doit être installé ainsi que les correctifs Microsoft).

🌸 Pilotes matériels : il est important que les pilotes matériels soient à jour, y compris le pilote graphique.

i Autres articles "Cloud"

[Astuces pour Gestan Cloud](#)

[Avertissement de sécurité lors de la connexion à Gestan Cloud via rdp \(avril 2026\)](#)

[Bureau à distance Gestan Cloud](#)

[Connexion Gestan Cloud via RDP Windows](#)

[Connexion RDP à Gestan Cloud](#)

[Double connexion](#)

[Etat des serveurs Gestan Cloud](#)

[Etat des serveurs Gestan Cloud \(archives\)](#)

[Imprimer avec Gestan Cloud](#)

[Problème de connexion à Gestan Cloud](#)

[Sécurité/Confidentialité](#)

[Transférer vos données dans le Cloud](#)

[Vérifier votre votre connexion Internet](#)

From:

<https://manuel.gestan.fr/> - **Le manuel de Gestan**

Permanent link:

<https://manuel.gestan.fr/fr/cloud/acces?rev=1773259642>

Last update: **2026/03/11 21:07**