

Connexion RDC à Gestan Cloud

Sous Windows, les modalités de la connexion bureau à distance (RDC) sont détaillées sur la page [Vademecum Gestan Cloud](#).

Cette page explique comment se connecter en bureau à distance lorsque vous utilisez d'autres sun Mac, une tablette, ou un mobile.

Ce mode de connexion est plus rapide que la connexion par votre navigateur Internet favori.

☐ En cas de dysfonctionnement, vérifiez que votre antivirus ou votre pare-feu ne bloquent pas le port HTTPS utilisé par Gestan (3983).

Modes de connexion

- [Sous Mac OS](#)
- [Sous Android](#)
- [Sous Linux](#)
- [Autres modes disponibles](#)

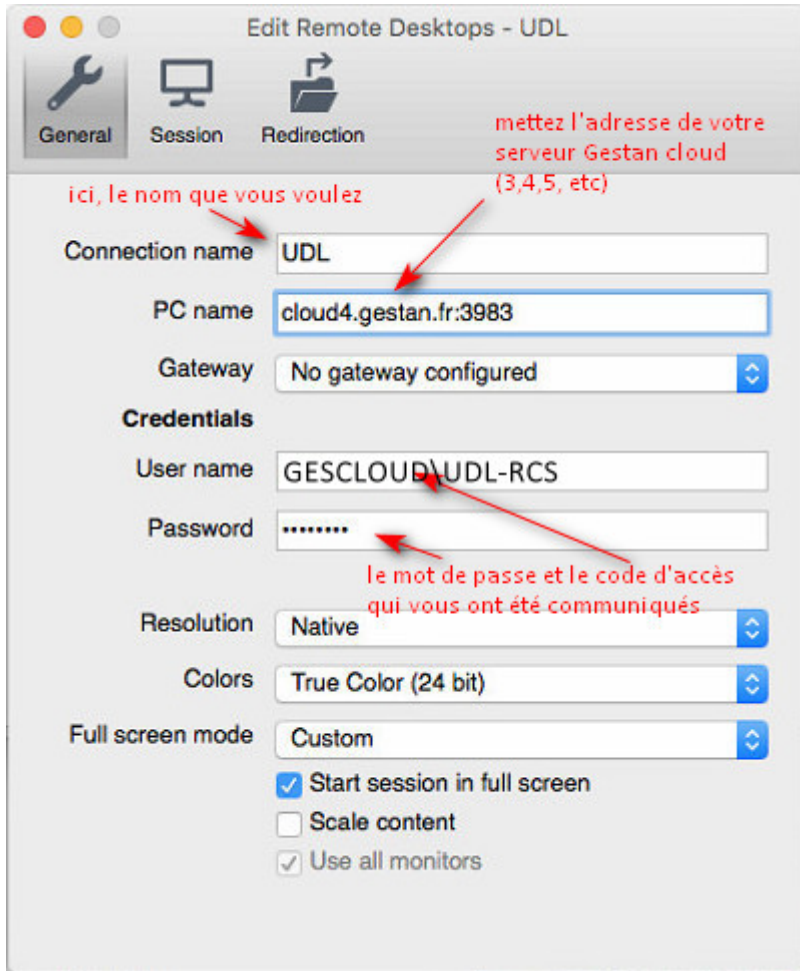
Via le client RDP pour MAC

Il faut tout d'abord installer le client RDP sur Mac. Vous le trouverez sur [l'appstore](#), il s'appelle "Windows App" (anciennement Microsoft Remote Desktop).

Pour le paramétrage, procédez comme ci-dessous, en indiquant :

- **PC Name** : le nom du serveur
- **User Name** : votre code utilisateur
- **Password** : votre mot de passe

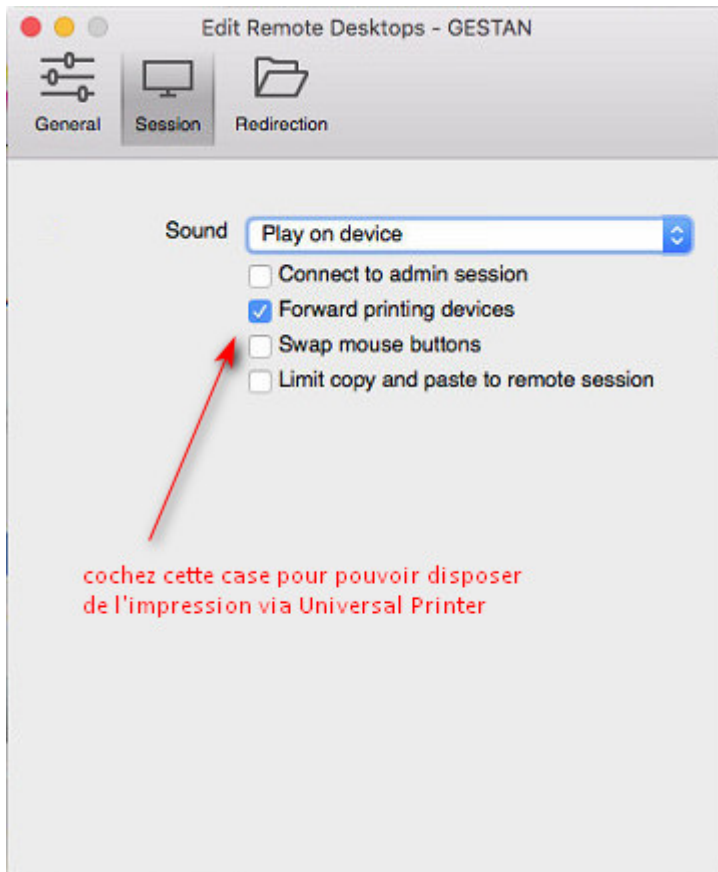
Onglet Général



□ Suivant les serveurs, il peut être nécessaire de préciser le domaine GESCLOUD avant le user. Ici, cela donnerait GESCLOUD\UDL-YCS

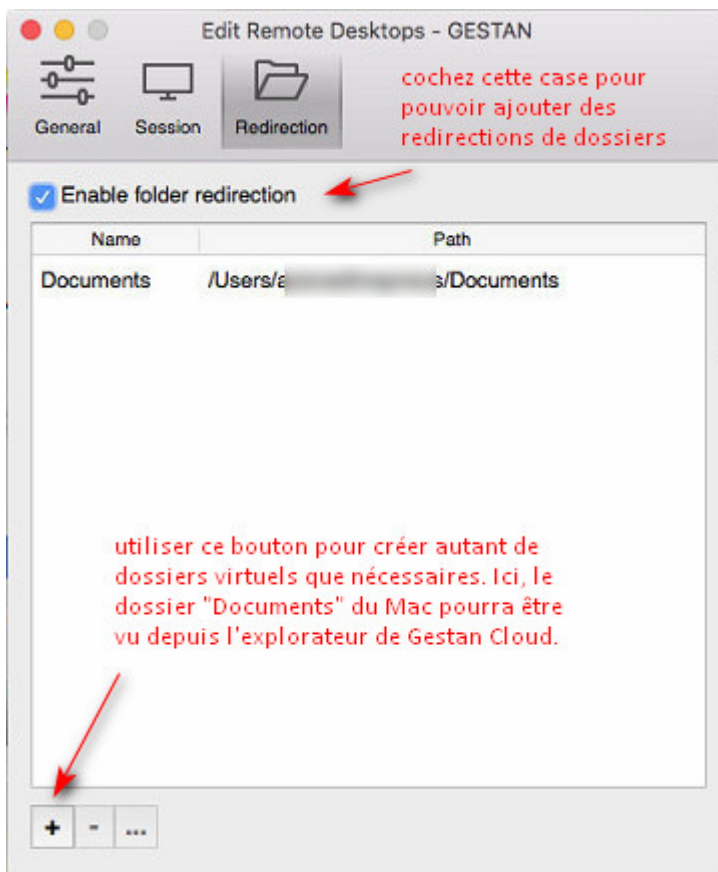
□ Sous Mac, un antislash se fait avec Alt + Maj + /

Onglet Sessions



Onglet Redirection

Le client RDC permet d'accéder à vos disques locaux. Pour cela, pensez à utiliser les options de redirections, comme indiqué ci dessous.



Il existe d'autres clients RDP pour MAC, par exemple :

- [Jetclouding](#)
- [IRDesktop](#)
- et aussi 2X Client.

Sur une tablette Android :

- télécharger un client RDP tel que 2xClient ou PocketCloud.
- utilisez les paramètres de connexion au Cloud transmis par le support Gestan Cloud (hôte : cloud[x].gestan.fr, compte et mot de passe, domaine : gescloud, port : 3983)

Vous trouverez sur [le Play Store](#) un client RDP portant le nom de "Remote Desktop".

Pour le paramétrage, procédez comme ci-dessous, en indiquant :

- **Nom de l'ordinateur** : nom de domaine du serveur (ex : cloud6.gestan.fr:3983)

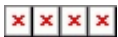
Le nom de domaine du serveur est additionné du port de connexion :3983

- **Compte d'utilisateur** : votre code de connexion (ex : TGI-UTI)

Suivant les serveurs, il peut être nécessaire de préciser le domaine GESCLOUD avant le user. Ici, cela donnerait GESCLOUD\TGI-UTI

- **Mot de passe** : votre mot de passe de connexion

Le client RDC permet d'accéder à vos fichiers sur votre mobile. Pour cela, pensez à utiliser les options de stockage, comme indiqué ci dessous.



Après avoir cliqué sur "Add PC", vous pouvez indiquer le nom de l'ordinateur, ainsi que le compte d'utilisateur et la mot de passe, en choisissant ajouter un utilisateur.

Activez le stockage et le presse-papiers pour une meilleure expérience utilisateur.

Vous pouvez ensuite lancer votre Gestan Cloud en cliquant sur l'icone de votre ordinateur



Vous pouvez vous connecter :

- via un des [nombreux clients RDP pour Linux](#).

i Autres articles "Cloud"

[Astuces pour Gestan Cloud](#)

[Avertissement de sécurité lors de la connexion à Gestan Cloud via rdp \(avril 2026\)](#)

[Bureau à distance Gestan Cloud](#)

[Connexion Gestan Cloud via RDP Windows](#)

[Connexion RDP à Gestan Cloud](#)

[Double connexion](#)

[Etat des serveurs Gestan Cloud](#)
[Etat des serveurs Gestan Cloud \(archives\)](#)
[Imprimer avec Gestan Cloud](#)
[Problème de connexion à Gestan Cloud](#)
[Sécurité/Confidentialité](#)
[Transférer vos données dans le Cloud](#)
[Vérifier votre votre connexion Internet](#)

From:

<https://manuel.gestan.fr/> - **Le manuel de Gestan**

Permanent link:

<https://manuel.gestan.fr/fr/cloud/acces?rev=1773261076>

Last update: **2026/03/11 21:31**