

Connexion RDP à Gestan Cloud

Sous Windows, les modalités de la connexion bureau à distance (RDP) sont détaillées sur la page [Vademecum Gestan Cloud](#).

Cette page explique comment se connecter en bureau à distance lorsque vous utilisez d'autres systèmes d'exploitation.

La connexion avec un client RDP reste plus rapide que la connexion à Gestan via votre navigateur Internet favori.

☐ En cas de dysfonctionnement, vérifiez que votre antivirus ou votre pare-feu ne bloquent pas le port HTTPS utilisé par Gestan (8933).

Modes de connexion

- [Sous Mac OS](#)
- [Sous Android](#)
- [Sous Linux](#)

Via un client RDP pour MAC

Il faut tout d'abord installer le client RDP sur Mac. Vous le trouverez sur [l'appstore](#), il s'appelle "Windows App" (anciennement Microsoft Remote Desktop).

Rechercher

Découvrir

Arcade

Créer

Travailler

Jouer

Développer

Catégories

Mises à jour

1

PHILIPPE

Windows App

Microsoft Corporation

Obtenir

11 K NOTES **4,6** ★★★★★

CATÉGORIE D'... **4+** Ans

CLASSEMENT **N° 2** Économie et en...

CRÉATION Microsoft Corp...

LANGUE **EN** + 1 autre

TAILLE **273,9** Mo

Your Windows in the cloud

Access your Windows on any device, anywhere.

Mac

Windows App for Mac (previously named Microsoft Remote Desktop) is your gateway to securely connect to Windows including remote PCs and admin-provided virtual apps and desktops across Windows 365, Azure Virtual Desktop, Dev Box and Remote Desktop Services.

Microsoft Corporation

Site web ⓘ

Assistance ⓘ

Sur cet écran, cliquez sur le bouton **Obtenir**

Search

Favorites

Devices

Apps

No Devices

To add work or school accounts, workspaces, or PCs, click the Add (+) button in the toolbar.

Add Work or School Account
Add Windows 365 or Azure Virtual Desktop resources assigned to your account.

Add Workspace
Add a workspace based on a URL provided by your admin.

Add PC
Add a connection to a physical PC or VM based on its name or IP address.

Sur cet écran, choisissez **Add PC**.

Add PC

PC name:

Credentials: Ask when required

Add Credentials...

General

Friendly name:

Group:

Gateway:

Bypass for local addresses

Reconnect if the connection is dropped

Connect to an admin session

Swap mouse buttons

Pour le paramétrage, procédez comme ci-dessous, en indiquant :

- **PC Name** : le nom du serveur communiqué par le service Gestan Cloud suivi du numéro de port. Par exemple, si vous êtes sur le serveur 3, saisissez cloud3.gestan.fr suivi de 8933 (en mettant un "deux points" entre les deux).
- **Crédential** : sélectionnez **Add credentials**

Add Credentials

Username:

Password:

Show password


Friendly name:

Sur l'écran **Add credential**, indiquez :

- **User Name** : GESCLOUD, suivi d'un antislash (sous Mac : Alt + Maj + "/"), puis votre code utilisateur du serveur (trois lettres, un tiret, trois lettres) communiqué par le service Gestan Cloud
- **Password** : votre mot de passe

Onglet Général


General | **Display** | Devices & Audio | Folders

Resolution: Default for this display 

Use all monitors

Start session in full screen

Fit session to window

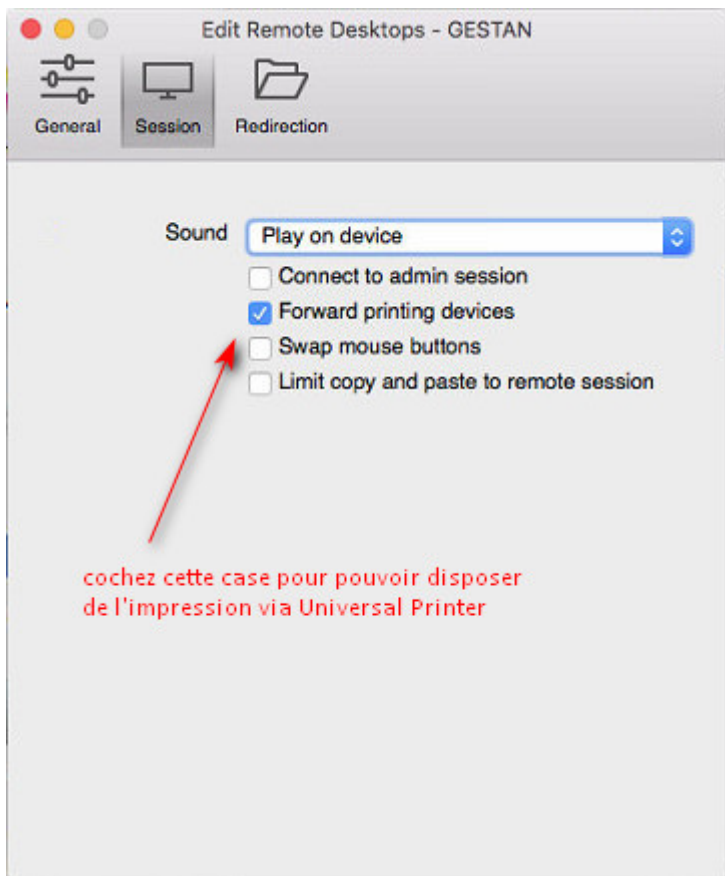
Color quality: High (32 bit) 

Optimize for Retina displays
Only recommended for connections to Windows 10, Windows Server 2016, and later.

Update the session resolution on resize
Only available when connecting to Windows 8.1, Windows Server 2012 R2, and later.

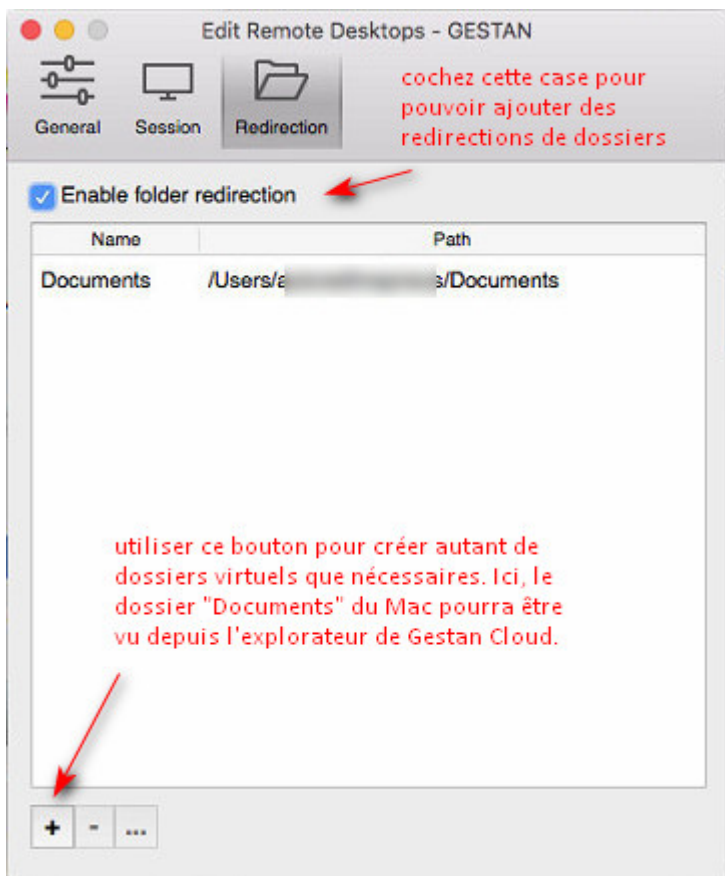
□ Suivant les serveurs, il peut être nécessaire de préciser le domaine GESCLOUD avant le user. Ici, cela donnerait GESCLOUD\UDL-YCS

Onglet Sessions



Onglet Redirection

Le client RDP permet d'accéder à vos disques locaux. Pour cela, pensez à utiliser les options de redirections, comme indiqué ci dessous.



Il existe d'autres clients RDP pour MAC, par exemple :

- [Jetclouding](#)
- [IRDesktop](#)
- et aussi 2X Client.

Sur une tablette Android

Sur une tablette Android :

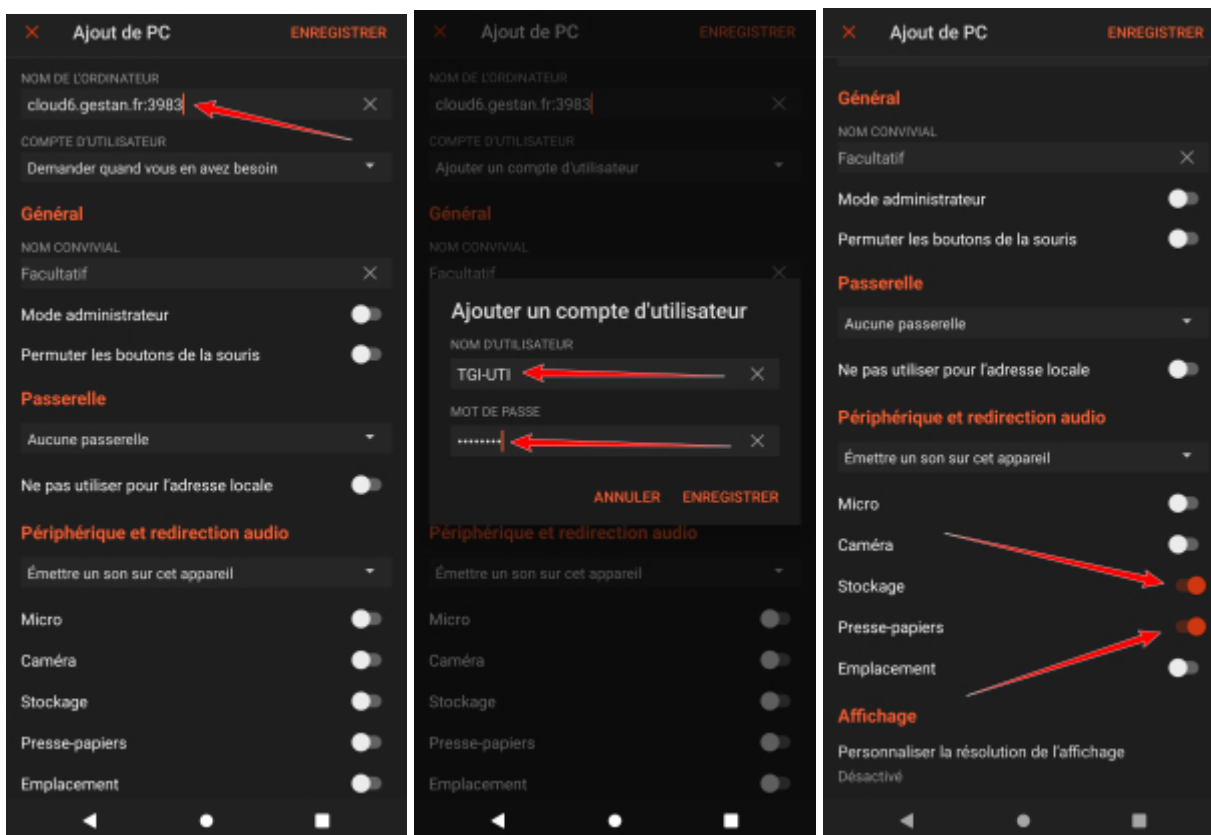
- télécharger un client RDP tel que 2xClient ou PocketCloud.
- utilisez les paramètres de connexion au Cloud transmis par le support Gestan Cloud (hôte : cloud[x].gestan.fr, compte et mot de passe, domaine : gescloud, port : 3983)

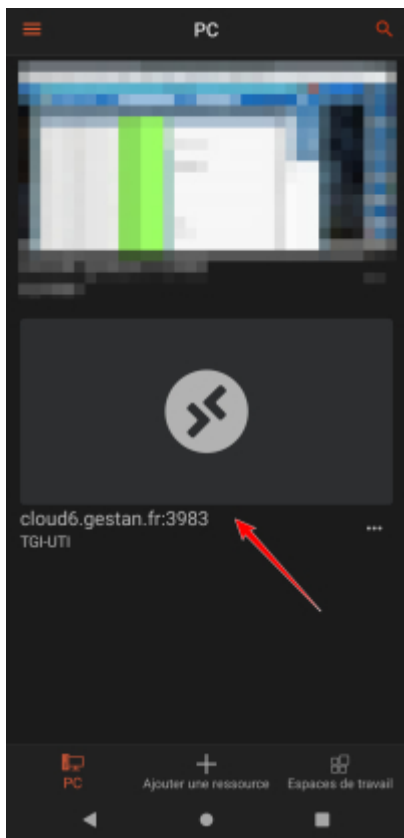
Sur un téléphone

Installez sur votre téléphone le client RDP "Remote Desktop" que vous trouverez sur [le Play Store](#).

Pour le paramétrage, procédez comme ci-dessous, en indiquant :

- **Nom de l'ordinateur** : nom de domaine du serveur (ex : cloud6.gestan.fr:3983)
- **Compte d'utilisateur** : votre code de connexion (ex : TGI-UTI). Suivant les serveurs, il peut être nécessaire de préciser le domaine GESCLOUD avant le user. Ici, cela donnerait GESCLOUD\TGI-UTI
- **Mot de passe** : votre mot de passe de connexion



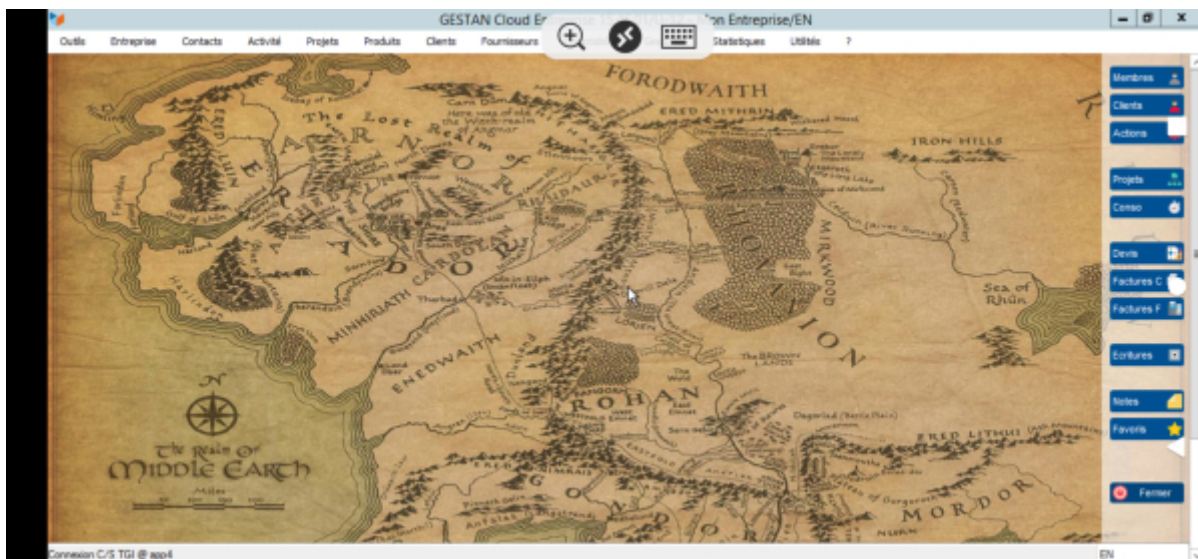


Le client RDP permet d'accéder à vos fichiers sur votre mobile. Pour cela, pensez à utiliser les options de stockage, comme indiqué ci dessous.

Après avoir cliqué sur "Add PC", vous pouvez indiquer le nom de l'ordinateur, ainsi que le compte d'utilisateur et le mot de passe, en choisissant ajouter un utilisateur.

Activez le stockage et le presse-papiers pour une meilleure expérience utilisateur.

Vous pouvez ensuite lancer votre Gestan Cloud en cliquant sur l'icone de votre ordinateur



Connexion depuis Linux

Vous pouvez vous connecter :

- via un des nombreux clients RDP pour Linux.

i Autres articles "Cloud"

[Astuces pour Gestan Cloud](#)

[Avertissement de sécurité lors de la connexion à Gestan Cloud via rdp \(avril 2026\)](#)

[Bureau à distance Gestan Cloud](#)

[Connexion Gestan Cloud via RDP Windows](#)

[Connexion RDP à Gestan Cloud](#)

[Double connexion](#)

[Etat des serveurs Gestan Cloud](#)

[Etat des serveurs Gestan Cloud \(archives\)](#)

[Imprimer avec Gestan Cloud](#)

[Problème de connexion à Gestan Cloud](#)

[Sécurité/Confidentialité](#)

[Transférer vos données dans le Cloud](#)

[Vérifier votre votre connexion Internet](#)

From:

<https://manuel.gestan.fr/> - **Le manuel de Gestan**

Permanent link:

<https://manuel.gestan.fr/fr/cloud/acces?rev=1781869965>

Last update: **2026/06/19 13:52**