

Développement d'extensions VAxx *

Voici un petit guide de développement d'une extension (fichier wdl) pour les versions Axx.

Les wdl de Windev sont l'équivalent des dll de Windows : ce sont des bibliothèques de ressources, contenant tout ce que peut contenir un projet windev, et pouvant être appelées par tout programme windev. Elles permettent d'ajouter des fonctionnalités infinies à Gestan, dont l'exécution peut rester conditionnelle.

Sur demande, vous pouvez obtenir les codes-source de différentes extensions, autant ne pas réinventer la roue.

Ressources

Pour développer des extensions, sont nécessaires les éléments suivants :

- L'analyse Gestan, c'est à dire la description des fichiers et des rubriques de la base de données;
- Le gabarit Gestan VAxx, afin de donner une unité de design;
- Le set d'icônes utilisables dans Gestan, pour l'unité de design.

Vous trouverez ces ressources sur la [page dédiée](#).

Gestan est en général développé avec la version Windev N-1 (c'est à dire la version 2024 si nous sommes en 2025) jusqu'en juin, et la version N à partir de Juillet.

Conventions de nommage

La bibliothèque doit se nommer GESTAN_[nom wdl].wdl, par exemple GESTAN_PROSTEP.wdl.

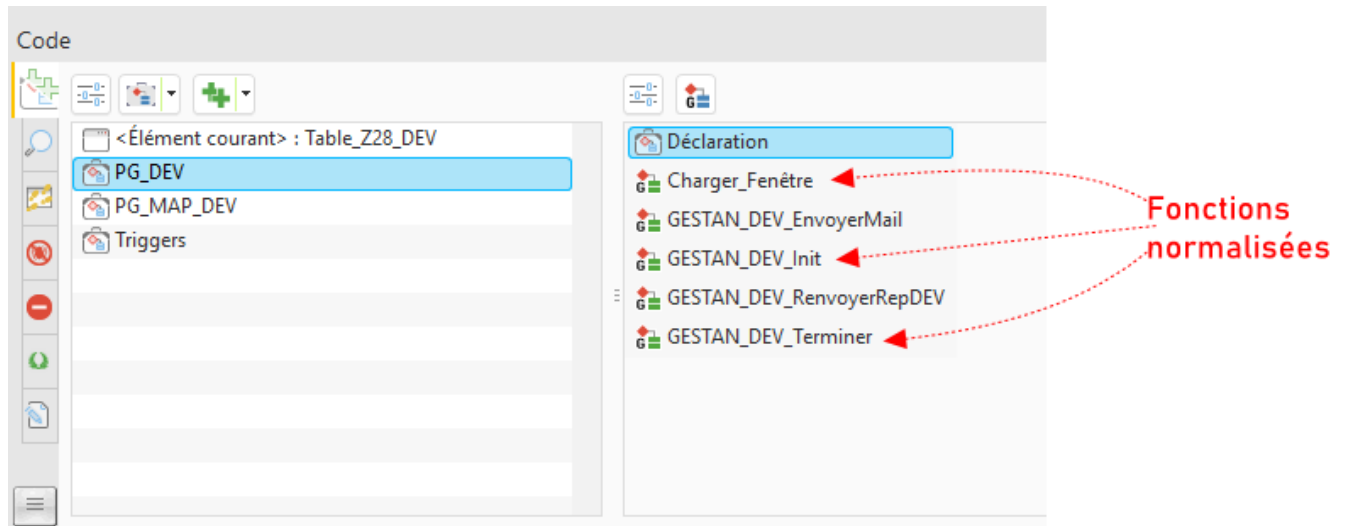
Il doit y avoir une collection de procédures nommées PG_[nom wdl], par exemple PG_PROSTEP (pour éviter les conflits de liés à l'utilisation par plusieurs WDL du même nom « Procédures Globales » standard Windev.

Cette collection doit comporter trois procédures globales normalisées :

- Charger_Fenêtre
- [nom wdl]_Init
- [nom wdl]_Terminer

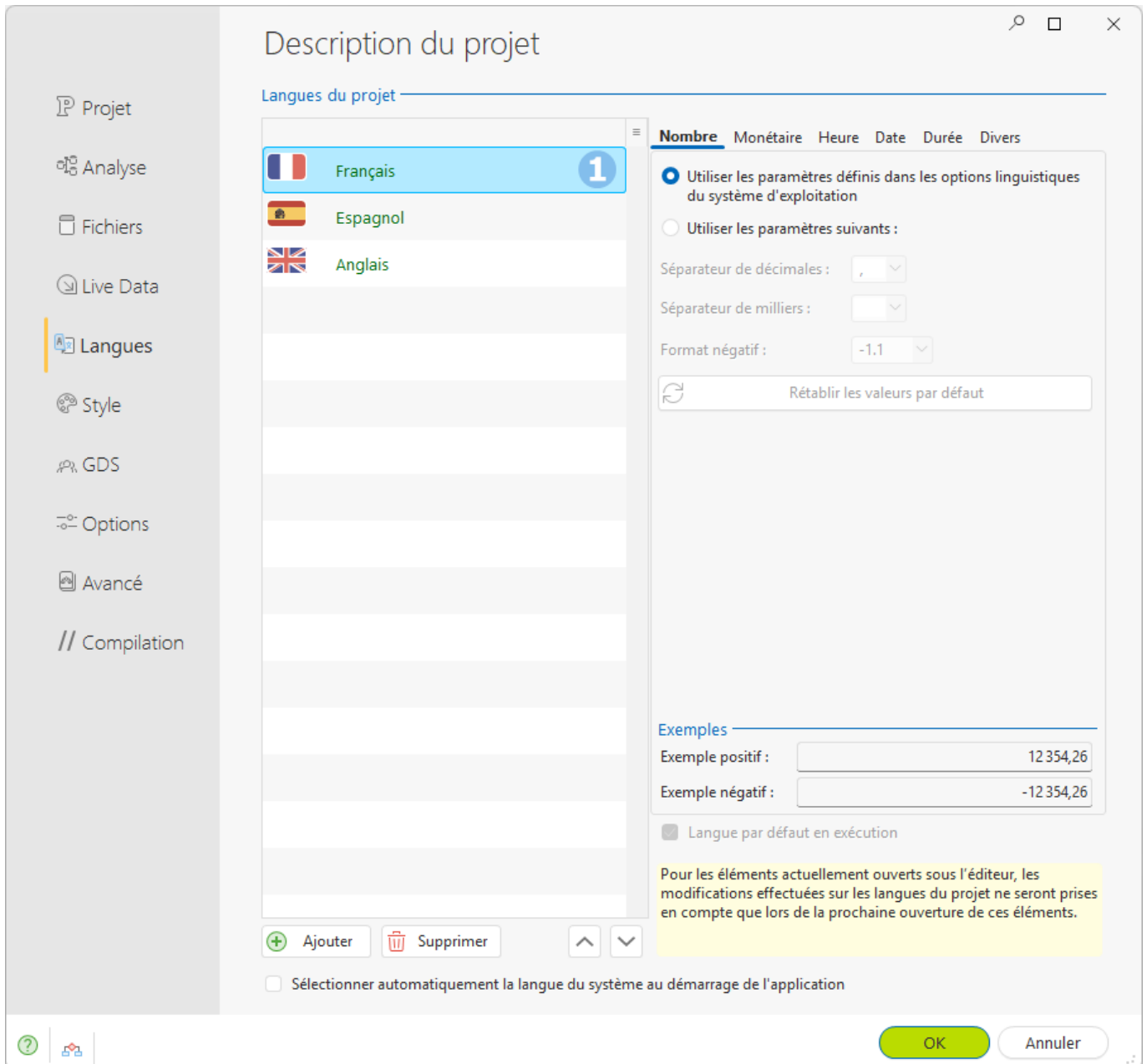
Les procédures globales copiées de Gestan doivent être stockées dans une collection PG_MAP_[nom wdl], par exemple PG_MAP_PROSTEP (MAP pour "Mise au point")

Les autres procédures globales doivent être stockées dans une autre collection de procédure, nommée PG_SPEC_[nom wdl] (SPEC pour Spécifique).



Traduction

Comme Gestan, les extensions sont traduites en deux langues : Espagnol et Anglais (dans cet ordre).



Code d'initialisation du projet (de la wdl)

Dans le code d'initialisation de projet de la WDL, adaptez le code ci dessous.

Code d'initialisation de la wdl

```
SI EnModeTest() ALORS
    EXTERNE PRODUIT, MACHINE, JOURNALAPP, LIBTRADUIT, CONTACT, PARAMLIB,
    CNX, PROJET, CONSO, FACTURE, TACHE, ADRESSEPOST, gf_Renvoyer_AuthKey
    EXTERNE PAYS
    EXTERNE gf_USER_AlimenterListe
    // Les variables qui servent à Gestan, et qui sont utilisées aussi dans
    l'extension
    gCdUser                                est une chaîne
// Code de l'utilisateur connecté
```

```

    gbAdmin                est un entier
// 0 = user simple, 1= admin gestan
    gIniFile               est une chaîne
// Nom complet du fichier de paramétrage
    gOptFile               est une chaîne
// Nom complet du fichier des options de paramétrage pour la base
// Fichier de paramétrage spécifique à Gestan Cloud
    gCloudFile             est une chaîne =
ComplèteRep(SysRep(srAppDataCommun))+ "GESTAN\gestan_cloud.ini"
    gRepGestan             est une chaîne
// Chemin du répertoire Gestan
    gDHConnect             est une chaîne =
DateHeureSys() // Date Heure de connexion
    gNumVersion            est un entier
// Numéro de version de Gestan (2=Standard ou 3=Pro)
// N° de version de l'exécutable (x.15.0A.00)
    gVersionExe            est une chaîne =
EnModeTest() ? "x.15.08" SINON ExeInfo(exeVersion)[[À 7]]
    gNumRev                 est un entier =
EnModeTest() ? "MT" SINON ExtraitChaîne(ExeInfo(exeVersion),4, ".")
    gbPatch                 est un booléen
    gSupport                est un entier
// 0=rien, 1=ICS, 2=Partenaires
    gNbDecEcr              est un entier
    gNbDecQteProd, gnbDecTVA, gNbDecPrxProd sont des entiers
    gNbHeuresParJournee    est un réel
    gLST_Fichiers_Externes est une chaîne
    gCléRegistre           est une chaîne
    gbBibChargée_COMPTA    est un booléen
    gNBUnitésBib           est un entier = 20
// Nombre d'unités de bibliothèques
    gVersionWindev         est une chaîne = "27.0"
// A changer si la version de Windev change
    gDestinationPDF        est un entier
    gNumDatabase           est un entier sur 8
// Numéro de la database connectée
    xxNumPostit            est un entier sur 8
// Pour le dragndrop des postit vers l'agenda
    gPriv                  est un tableau associatif
d'entiers
    gbJournalConnexion    est un booléen
    gbEffacerSaint         est un booléen
    gbNoTimeStamp          est un booléen
// Pour bypasser la mise à jour de USMOD & DHMOD
    gModeConnect           est un entier
    gbEnCloud              est un booléen
// Vrai si on est en cloud
    gCouleurAppli         est un tableau de 3 entiers
    tablo_LICENCE          est un tableau associatif
d'entiers
    gCodeAdminCloud        est une chaîne

```

```

    gRefExt                est une chaîne
// Pour utilisation de wdl externes
    gDescToolBar          est une chaîne
// Pour l'utilisation de toolbars en provenance de wdl externes
    gSysRepMesDocs        est une chaîne
// Répertoire MesDocuments (U en Cloud)
    gbNoDéconnect         est un booléen
// pour ne pas déconnecter l'instance qui a demandé une déconnexion générale
    gCodeExtension        est une chaîne
    gbRuban               est un booléen
    gNbBoutonsMétier      est un entier
    DateHeureParDéfaut("19000101","0000")
// Constantes diverses
CONSTANTE
    COUL_Bleu             = 14249279
    COUL_BleuClair       = 16250347
    COUL_BleuCredité     = 14526242 // rvb(34 167 221)
    Coul_BleuLigne       = 16438176
    COUL_Brun            = 5014704 // RVB(176,132,76)
    COUL_GrisClair       = 16314090
    COUL_GrisMoyen       = 12632256
    COUL_Jaune           = 10092543
    COUL_Kaki            = 10070188
    COUL_OrangeClair     = 9884415
    COUL_OrangeFoncé     = 37119
    COUL_Rouge           = 7643
    COUL_RougeClair      = 7434721
    COUL_Vert            = 905472
    COUL_VertClair       = 4122527 // RVB(159,231,62) anc :1687808
    COUL_VertFoncé       = 1344030 // 1994280
    COUL_Rose            = 16764159
    COUL_OrangeLeger     = 13434879
    COUL_LivingCoral     = 7368191
    COUL_VertFerie       = 11337689
    COUL_BleuWeekEnd     = 16314087
// Couleurs de Windows 8 (utilisées dans les widgets, notamment)
    COUL8_bleuClair      = 14852379 // rvb(27,161,226)
    COUL8_bleuMoyen     = 15697965 // 45,136,239
    COUL8_bleu           = 12473610 // 10,85,190
    COUL8_vert           = 40960 // 0,160,0
    COUL8_violine        = 11141283 // 163,0,170
    COUL8_violet         = 11810905 // 89 56 180
    COUL8_orange         = 2574803 // 211,73,39
    COUL_ToastOK         = VertClair
    COUL_ToastKO         = RougeClair
    COUL_OK              = 65280
    COUL_KO              = 255
    MSG_RIEN_IMPRIMER    = 1
    MSG_SUPPRIMER        = 2
    MSG_ERRINATTENDUE    = 3
    MSG_FICHIERVERIDE    = 4

```

```
MSG_PARAMKO = 5
MSG_DUPLIQUER = 6
MSG_APPELINCORRECT = 7
MSG_OPSIMPOSSIBLE = 8
MSG_OPERATIONADMIN = 9
MSG_SUPPRIMER_SELECTION = 10
MSG_PBHFSQL = 11
MSG_DROITSWINDOWS = 12
MSG_PRIVILINSUFF = 13
MSG_RIENAAFF = 14
MSG_VERSIONENTREPRISE = 15
MODE_CLASSIC = 0
MODE_CS_LAN = 1
MODE_CS_WAN = 2
GPSSWD = "*****"
FIN
// Déclaration éventuelle de fichiers présents dans l'analyse de Gestan
mais pas dans celle de l'extension
LOCAL
    NomAna est une chaîne="E:\Mes
Projets\GESTAN_15\Gestan.ana\Gestan.wdd"
    HDéclare("PAYS",NomAna)
    HDéclare("PARAMLIB",NomAna)
    HDéclare("CONTACT",NomAna)
    HDéclare("ADRESSEPOST",NomAna)

// Déclaration mots de passe des fichiers utilisés par l'extension
HPasse("*",GPSSWD)
HPasse(PARAMAPPLI,GPSSWD)
HPasse(USER,GPSSWD)
HPasse(PARAMPLUS,GPSSWD)
HPasse(CIVILITE,GPSSWD)
HPasse("PAYS",GPSSWD)
HPasse("PARAMLIB",GPSSWD)
HPasse("CONTACT",GPSSWD)
HPasse("ADRESSEPOST",GPSSWD)

// Si on a besoin de CNX
HDéclareExterne(gf_Renvoyer_Répertoire("ADD")+".CNX.fic", "CNX",GPSSWD)

// Initialisation du répertoire et du code user, pour l'usage en mode
test
gRepGestan="C:\GESTAN_15\TEST\"
gCdUser ="EN"
HFerme("*")
HSubstRep("?",gRepGestan+"DATABASE")
// Déclaration des triggers sur les fichiers de l'extension et les
fichiers externes
HDécritTrigger(Z43_PROSPECT, "HAJOUTE,HMODIFIE,HSUPPRIME", "Horodate",hTrigger
Avant)
HDécritTrigger(EMPLACEMENT, "HAJOUTE,HMODIFIE,HSUPPRIME", "Horodate",hTriggerA
```

```
vant)
HDécritTrigger(CONTACT,"HAJOUTE,HMODIFIE,HSUPPRIME","Horodate",hTriggerAvant
)
    //[etc...]

FIN
```

Procédures globales (obligatoires)

Elles sont au nombre de trois :

- une procédure pour charger les fenêtres
- une procédure d'initialisation de l'extension
- une procédure de terminaison de l'extension

Procédure ChargerFenêtre

Cette procédure est toujours identique. Copiez le code ci-dessous.

Procédure ChargerFenêtre

```
// Résumé : Ouvre une fenêtre depuis une extension
// Syntaxe :
// Charger_Fenêtre (<StrParam>)
//
// Paramètres :
// StrParam : Nom de la fenêtre, éventuellement avec des paramètres séparés
par TAB
// Valeur de retour :
// Aucune
//
PROCÉDURE Charger_Fenêtre(StrParam)

NomFenetre est une chaîne = ExtraitChaîne (StrParam,1)
P1 est une chaîne = ExtraitChaîne (StrParam,2)

SI P1 DANS ("",EOT) ALORS Ouvre (NomFenetre) SINON Ouvre (NomFenetre,P1)
```

Procédure [nom wdl]_Init

Cette procédure est exécutée au moment du chargement de la bibliothèque par Gestan.

Elle renvoie Vrai ou Faux à Gestan, selon qu'elle est exécutée correctement ou pas. Elle est appelée avec une chaîne vide en paramètre, pour pouvoir traiter le message d'erreur éventuel.

Exemple de fonction _Init (extension PROSTEP)

```
PROCÉDURE GESTAN_PROSTEP_Init(MsgErr="")

// Identification de l'extension
gCodeExtension = "ICS-
INFORMATIQUE"+TAB+"GESTAN_PROSTEP"+TAB+"43"+TAB+"1815"+TAB+"A1"+TAB...
+"PAYS|CONTACT|MSG_TYPE|ADRESSEPOST|PARAMPLUS|USER|PRODUIT|MACHINE|LIBTRADUI
T|CNX|PARAMAPPLI|CIVILITE"+TAB...
+"Z43_PROCESS|Z43_PROSPECT"

// -----
// -- Fonctions normalisées - Ne pas modifier sous ce trait --
NomExt, Préfix, wVersionWDL,wVersionSCR, Lst_Fichiers sont des chaînes

// Vérification de la version de l'extension (anti-downgrade)
NomExt      = ExtraitChaîne(gCodeExtension,2)
Préfix      = ExtraitChaîne(gCodeExtension,3)
wVersionWDL = ComposantInfo ("",
ciVersion,gf_Renvoyer_Répertoire("ADD")+ (NomExt+".wdl"))
gf_PARAMPLUS("L","Z"+Préfix+"_VERSION","",wVersionSCR,"")
SI wVersionSCR="" ALORS
    gf_PARAMPLUS("E","Z"+Préfix+"_VERSION","",wVersionWDL,"Version de
l'extension "+NomExt)
SINON
    SI wVersionWDL<wVersionSCR ALORS
        MsgErr=ChaîneConstruit("La version de l'extension %1 installé sur ce
poste (%2) est inférieure à la version en cours (%3). Procédez à la mise à
jour.", NomExt, wVersionWDL, wVersionSCR)
        RENVOYER Faux
    FIN
FIN

// Déclaration des fichiers spécifiques à l'extension
Lst_Fichiers = ExtraitChaîne(gCodeExtension,7)
SI Lst_Fichiers<>"" ALORS
    POUR TOUTE CHAÎNE nmFic DE Lst_Fichiers SÉPARÉE PAR "|"
        SI PAS HDéclare(nmFic,NomExt+".wdd",GPSSWD,nmFic,hWDL) ALORS
Erreur(HErrreurInfo());RENOYER Faux
        // Assignation des fichiers, et création si inexistant
        SI HSubstRep(nmFic,ComplèteRep(gRepGestan)+"DATABASE") ALORS
            QUAND EXCEPTION DANS
                SI PAS HCréationSiInexistant(nmFic,GPSSWD) ALORS
Erreur(ChaîneConstruit("Impossible de créer %1",nmFic));RENOYER Faux
            FAIRE
                ExceptionActive()
                SI ExceptionInfo(errCode)=70016 ALORS
                    SI PAS HModifieStructure(nmFic,hmsNormal,Null) ALORS
                        MsgErr = "Une erreur de format de fichier a été
déTECTÉE et n'a pas pu être réparée."+RC+HErrreurInfo()
```

```

                RENVOYER Faux
            SINON
                Info(ChaîneConstruit("Un des fichiers de l'extension
%1 avait changé de structure, et a été modifié correctement. Vous pourrez
redémarrer Gestan et utiliser à nouveau l'extension.",NomExt))
            FIN
        SINON
            MsgErr = HErreur()
            RENVOYER Faux
        FIN
    FIN
FIN
// Déclaration obligatoire pour la prise en compte dans l'écran de
réindexation des fichiers=
    gLST_Fichiers_Externes+=[RC]+Remplace(Lst_Fichiers,"|",RC)
FIN
// -- Fin des fonctions normalisées --
// -----

// Ajout des menus de l'extension dans Gestan
QUAND EXCEPTION DANS
    // Ajout de la fenêtre spécifique
    SI gbRuban ALORS
        EXTERNE Ruban1,mnuRub_ContactPlus
        // Ajout de la fenêtre de paramétrage
MenuAjouteOption("mnuRub_Paramétrage_application.Paramétrage_Extensions", "MN
U_EXT_PROSTEP_param", "Étapes prospection", "Paramétrer_Addon",
"FI_PARAMPLUS_PROSTEP|Extension PROSTEP")
        // Ajout du menu spécifique (option dans le bouton StatPlus)
        Ruban1.ContactPlus.Visible=Vrai
        MenuAjouteOption("mnuRub_ContactPlus", "MNU_EXT_PROSTEP", "Étapes
prospection", Charger_Fenêtre, "Table_Z43_PROSPECT")
        {"MNU_EXT_PROSTEP", indChamp}..Image = "prostep_16_1.png"
        mnuRub_ContactPlus.OptAjoutContactPlus.Visible=Faux
    SINON
        // Ajout de la fenêtre de paramétrage
MenuAjouteOption("Menu._Menu.mnuOutils.Paramétrage_application.Paramétrage_a
ddons", "MNU_EXT_PROSTEP_param", "Étapes prospection", "Paramétrer_Addon",
"FI_PARAMPLUS_PROSTEP|Extension PROSTEP")
        {"MNU_EXT_PROSTEP_param", indChamp}..Image = "prostep_16_1.png"
        // Ajout du menu spécifique (option dans le menu Stats)
        MenuInsèreOption("Menu._Menu.mnuContacts",
"mnuAction_commerciale", "MNU_EXT_PROSTEP", "Étapes prospection",
Charger_Fenêtre, "Table_Z43_PROSPECT")
        {"MNU_EXT_PROSTEP", indChamp}..Image = "prostep_16_1.png"
    FIN
FAIRE
    MsgErr=ChaîneConstruit("Erreur dans la mise en place du menu de
l'extension %1",NomExt+RC+ErreurInfo(errComplet))

```

```
REVOYER Faux
FIN
```

```
// La procédure a été effectuée OK : renvoyer Vrai
REVOYER Vrai
```

Cette fonction-type comporte trois parties :

- l'identification de l'extension
- la fonction de contrôle de version et de déclaration éventuelle des fichiers
- la fonction de mise en place des menus

Ces trois parties sont détaillées ci-dessous.

Procédure [nom wdl]_Terminer

Cette procédure est exécutée au moment du téléchargement de la bibliothèque par Gestan.

Elle renvoie Vrai ou Faux, selon qu'elle est exécutée correctement ou pas.

Elle supprime les menus qui avaient été ajoutés, annule les déclarations, et ferme les fichiers utilisés.

Ci-dessous la fonction GESTAN_PROSTEP_Terminer, de l'extension GESTAN_PROSTEP.

Procédure [nom wdl]_Terminer

```
PROCÉDURE GESTAN_PROSTEP_Terminer()

// Identification de l'extension
gCodeExtension = "ICS-
INFORMATIQUE"+TAB+"GESTAN_PROSTEP"+TAB+"43"+TAB+"0245"+TAB+"A0"+TAB...
+"PAYS|CONTACT|MSG_TYPE|ADRESSEPOST|PARAMPLUS|USER|PRODUIT|MACHINE|LIBTRADUI
T|CNX|PARAMAPPLI|CIVILITE"+TAB...
+"Z43_PROCESS|Z43_PROSPECT"

// - Suppression du menu de paramétrage
MenuSupprime("MNU_EXT_PROSTEP_param")

// Suppression du menu spécifique
SI gbRuban ALORS
    // Pour le menu spécifique, il faut effacer le bouton ContactPlus et le
    menu d'ajout d'option
    EXTERNE mnuRub_ContactPlus
    mnuRub_ContactPlus.OptAjoutContactPlus.Visible=Faux
    mnuRub_ContactPlus.Visible=Faux
FIN

MenuSupprime("MNU_EXT_PROSTEP")
```

```
// -----
// -- Fonctions normalisées - Ne pas modifier sous ce trait --
// Fermeture des fichiers et annulation des déclarations
Lst_Fichiers est une chaîne = ExtraitChaîne(gCodeExtension,7)
SI Lst_Fichiers<>"" ALORS
    POUR TOUTE CHAÎNE nmFic DE Lst_Fichiers SÉPARÉE PAR "|"
        HFerme(nmFic)
        HAnnuleDéclaration(nmFic)
    FIN
    // Mise à jour de la liste des fichiers
    gLST_Fichiers_Externes = Remplace(RC+gLST_Fichiers_Externes,
Remplace(Lst_Fichiers,"|",RC), "")
FIN

// Fin des fonctions normalisées

RENOYER Vrai
```

Dans cette procédure, il faut :

- recopier le code d'identification de l'extension
- coder l'effacement des menus spécifiques

Pour l'identification de l'extension, c'est simplement le code ci-dessous.

```
// Identification de l'extension
gCodeExtension = "ICS-
INFORMATIQUE"+TAB+"GESTAN_PROSTEP"+TAB+"43"+TAB+"0245"+TAB+"A0"+TAB...
+"PAYS|CONTACT|MSG_TYPE|ADRESSEPOST|PARAMPLUS|USER|PRODUIT|MACHINE|LIBTRADUI
T|CNX|PARAMAPPLI|CIVILITE"+TAB...
+"Z43_PROCESS|Z43_PROSPECT"
```

Pour la suppression du/des menus spécifique, cela dépend de la mise en place. Ci-dessous l'exemple de PROSTEP.

```
// - Suppression du menu de paramétrage
MenuSupprime("MNU_EXT_PROSTEP_param")

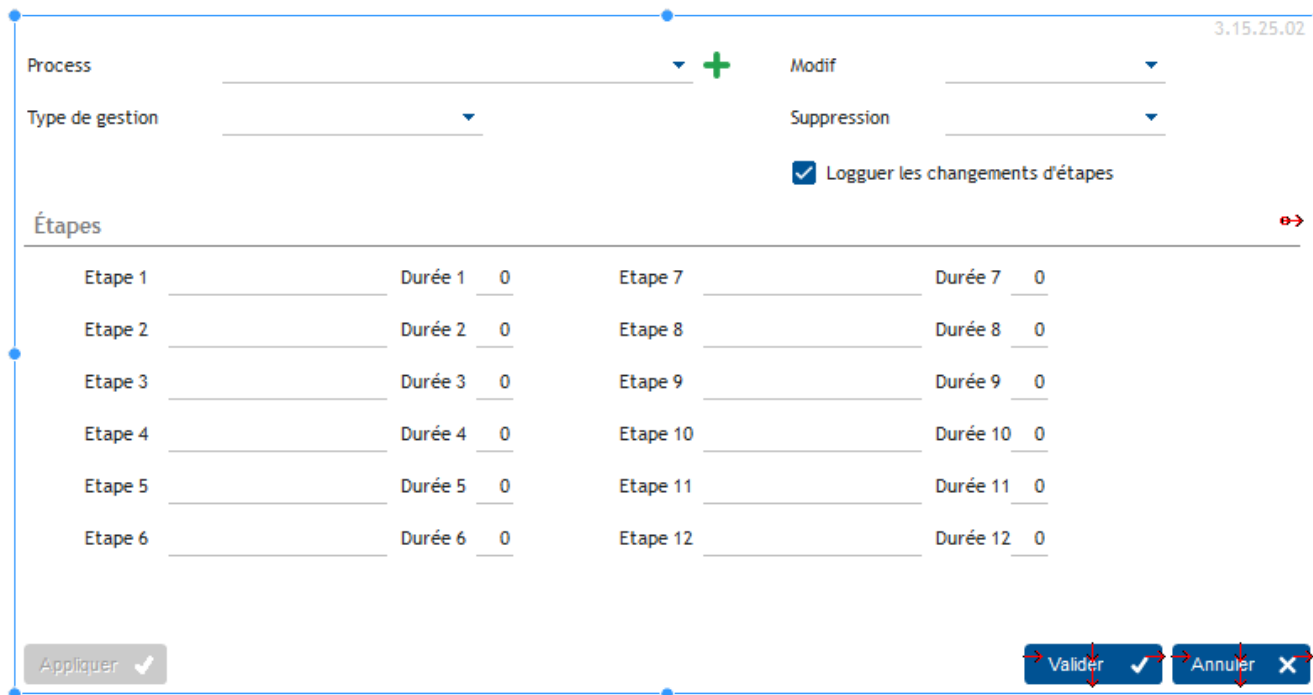
// Suppression du menu spécifique
SI gbRuban ALORS
    // Pour le menu spécifique, il faut effacer le bouton ContactPlus et le
menu d'ajout d'option
    EXTERNE mnuRub_ContactPlus
    mnuRub_ContactPlus.OptAjoutContactPlus.Visible=Faux
    mnuRub_ContactPlus.Visible=Faux
FIN

MenuSupprime("MNU_EXT_PROSTEP")
```

Ecran de paramétrage

Si vous avez besoin de paramètres pour vos extensions, utilisez pour cela une fenêtre interne de dimension 777*404, qui sera appelée par l'écran standard de paramétrage de Gestan (voir ci-dessous) :

Cette fenêtre est redimensionnable : pensez à gérer les ancrages de votre fenêtre interne.



Pour afficher le numéro de version :

NomWDL est une chaîne="GESTAN_CHRONSTAT.wdl" // Mettre ici le nom de l'extension, ne pas modifier en dessous

LaVersion est une chaîne = ComposantInfo ("", ciVersion,gf_Renvoyer_Répertoire("ADD")+NomWDL)

LibVersion = LaVersion

LibVersion..Bulle = ChaîneConstruit("Version de l'extension : %1",LaVersion)

SI PAS EnModeTest() ALORS

REQ est une Source de Données

MaRequete est une chaîne = [

SELECT VERSION FROM

GSTN_ADDON_AX AS NUMVERSION WHERE NOMADDON='%1'

]

MaRequete = ChaîneConstruit(MaRequete, NomWDL)

SI HExécuteRequêteSQL(REQ, hRequêteDéfaut, MaRequete) ALORS

SI REQ.NUMVERSION>LaVersion ALORS

LibVersion..Couleur=RougeClair

```
LibVersion..Bulle += RC+ChaîneConstruit("La version %1 est
disponible.",REQ.NUMVERSION)
FIN
HLibèreRequête(REQ)
FIN
FIN
```

Ainsi, cette fenêtre sera accessible depuis le menu d'administration (donc seulement aux administrateurs Gestan).

Les paramètres d'extension sont stockés dans le fichier PARAMPLUS. Ce fichier permet de stocker tout type de paramètre. Il fonctionne classiquement avec un code paramètre, un code user éventuel, et une valeur de paramètre.

Les paramètres utilisés par vos bibliothèques doivent commencer par le préfixe Zxx_, xx étant votre n° d'addon communiqué par ICS. Tout autre code est susceptible d'être écrasé par Gestan.

Détail de la fonction [nom wdl]_Init

Identification de l'extension

Voici un exemple :

```
// Identification de l'extension
gCodeExtension = "ICS-
INFORMATIQUE"+TAB+"GESTAN_PROSTEP"+TAB+"43"+TAB+"0245"+TAB+"A1"+TAB+"PAYS | CO
NTACT | MSG_TYPE | ADRESSEPOST | PARAMPLUS | USER | PRODUIT | MACHINE | LIBTRADUIT | CNX | PAR
AMAPPLI | CIVILITE"+TAB+"Z43_PROCESS | Z43_PROSPECT"
```

Cette chaîne est construite comme suit :

- le nom du développeur (ici, ICS-INFORMATIQUE)
- le nom de l'extension, sans ".wdl" (ici, GESTAN_PROSTEP)
- le suffixe de fichier attribué par ICS, même si l'extension n'utilise pas de fichiers (ici, 43)
- le code de l'extension (attribué par ICS au développeur - ici 0245)
- la version de Gestan pour laquelle l'extension a été développée (ici A1)
- la liste des fichiers de Gestan auxquels l'extension accède, séparés par des pipes.
- la liste des fichiers spécifiques à l'extension (tous préfixés par Zxx_)

Dans Gestan, la liste des fichiers et de leurs version sert de référence. Par exemple, si en version A2, seul le fichier ECRITURE a été modifié, l'extension, qui n'utilise pas le fichier ECRITURE, pourra fonctionner même si elle est en version A1 et que Gestan est en A2.

Fonction de contrôle de version et de déclaration éventuelle des fichiers

Cette partie est normalisée, vous n'avez rien à faire

La partie de test de l'erreur 70016 (SI ExceptionInfo(errCode)=70016 ALORS, etc.) est utile dans le

cas où vous avez changé les structures de vos fichier Zxx : elle permet d'en déclencher la remise au format automatique via une fonction de Gestan "core".

Fonction de mise en place des menus

Cette fonction nécessite un peu d'attention pour son fonctionnement correct. Elle doit fonctionner pour l'option "menu classique", ou pour l'option "menu ruban".

Mise en place de la fenêtre de paramétrage de l'extension

S'il y a une fenêtre de paramétrage pour l'extension, l'écran de paramétrage doit être disponible dans :

- outils→paramètres de l'application→paramétrage des extensions→ l'option pour votre extension dans le menu classique
- outils→bouton paramètres→paramétrage des extensions→l'option pour votre extension dans le menu classique

Pour le menu classique :

```
// Ajout de l'option dans le menu
MenuAjouteOption("Menu._Menu.mnuOutils.Paramétrage_application.Paramétrage_a
ddons", "MNU_EXT_PROSTEP_param", "Étapes prospection", "Paramétrer_Addon",
"FI_PARAMPLUS_PROSTEP|Extension PROSTEP")
// Eventuellement, une image pour cette option
{"MNU_EXT_PROSTEP_param", indChamp}..Image = "prostep_16_1.png"
```

Pour le menu ruban :

```
// Ajout de la fenêtre de paramétrage
EXTERNE Ruban1,mnuRub_ContactPlus
MenuAjouteOption("mnuRub_Paramétrage_application.Paramétrage_Extensions", "MN
U_EXT_PROSTEP_param", "Étapes prospection", "Paramétrer_Addon",
"FI_PARAMPLUS_PROSTEP|Extension PROSTEP")

// Eventuellement, une image pour cette option
{"MNU_EXT_PROSTEP_param", indChamp}..Image = "prostep_16_1.png"
```

On a :

- **MNU_EXT_PROSTEP_param** est un nom arbitraire que vous choisissez pour votre menu de paramétrage
- **Étapes prospection** est le libellé qui sera affiché pour l'option
- **Paramétrer_Addon** est le nom de la procédure d'appel (ne pas modifier)
- **FI_PARAMPLUS_PROSTEP|Extension PROSTEP** est la concaténation du nom de la fenêtre de paramétrage, et du titre que vous voulez lui voir affiché.

Mise en place des fenêtres de l'extension

Il y a différents cas possibles, qui donnent lieu à un codage différent.

L'ajout dans un menu

```
// Ajout du menu spécifique (option dans le menu Stats)
MenuInsèreOption("Menu._Menu.mnuContacts", "mnuAction_commerciale",
"MNU_EXT_PROSTEP", "Étapes prospection",
Charger_Fenêtre,"Table_Z43_PROSPECT")
{"MNU_EXT_PROSTEP", indChamp}..Image = "prostep_16_1.png"
```

Avec le menu classique, ce code va ajouter une option dans le menu "Contacts" de Gestan, juste avant l'option "Action Commerciale", option qui va ouvrir la table Table_Z43_PROSPECT.

Pour le menu ruban le codage est un peu différent : il faut d'abord activer le bouton ContactPlus, puis ajouter le menu.

Cela donne :

```
EXTERNE Ruban1,mnuRub_ContactPlus
// Ajout du menu spécifique (option dans le bouton StatPlus)
Ruban1.ContactPlus..Visible=Vrai
MenuAjouteOption("mnuRub_ContactPlus","MNU_EXT_PROSTEP","Étapes
prospection", Charger_Fenêtre,"Table_Z43_PROSPECT")
{"MNU_EXT_PROSTEP", indChamp}..Image = "prostep_16_1.png"
mnuRub_ContactPlus.OptAjoutContactPlus..Visible=Faux
```

L'ajout d'un menu sur le bouton "Plus"

C'est le cas d'un menu déroulant qui n'est pas repris dans le menu ruban. Pour le menu classique, rien ne change :

```
// On insère une option dans le menu Stat de Gestan
MenuInsèreOption("Menu._Menu.mnuStatistiques",
"mnuSuivi_des_transformations", "MNU_EXT_CHRONSTAT", "Séries statistiques",
Charger_Fenêtre, "Table_Z1_SERIESTAT")
```

En revanche, pour le menu ruban, on active un bouton "+", ici StatP+, on ajoute l'option dans le menu lié au bouton, et on efface l'option qui sert à l'ajout. Cela donne :

```
// On ajoute une option au bouton StatPlus
Ruban1.StatsPlus..Visible=Vrai
MenuAjouteOption("mnuRub_StatsPlus", "MNU_EXT_CHRONSTAT", "Séries
statistiques", Charger_Fenêtre, "Table_Z1_SERIESTAT")
mnuRub_StatsPlus.OptAjoutStatPlus..Visible=Faux
```

L'ajout dans le menu "métier"

Dans le cas du menu classique, on affiche le menu métier et on ajoute l'option. Cela donne :

```
MenuInsèreMenu(MENU._Menu.mnuMétier, "Pour_ajout_possible", "MNU_EXT_DEV",
"Développement")
{"MNU_EXT_DEV", indChamp}..Image = "gear_blue_16_1.png"
Menu._Menu.mnuMétier..Visible=Vrai
MenuAjouteOption("MNU_EXT_DEV", "MNU_EXT_DEV_devs", "Développements",
Charger_Fenêtre, "Table_Z28_DEV")
MenuAjouteOption("MNU_EXT_DEV", "MNU_EXT_DEV_versions", "Versions",
Charger_Fenêtre, "Table_Z28_VERSION")
MenuAjouteOption("MNU_EXT_DEV", "MNU_EXT_DEV_domaines", "Domaines",
Charger_Fenêtre, "Table_Z28_DOMAINE")
{"MNU_EXT_DEV_devs", indChamp}..Image = "gear_blue_16_1.png"
```

Et pour le menu ruban :

```
EXTERNE Ruban1,btnRub_Metier1,mnuRub_Métier1
Ruban1.Métier..Visible=Vrai
gNbBoutonsMétier++
{"btnRub_Metier"+(gNbBoutonsMétier),indChamp}..Visible =Vrai
{"btnRub_Metier"+(gNbBoutonsMétier),indChamp}..Libellé="Dev"
{"btnRub_Metier"+(gNbBoutonsMétier),indChamp}..Image="gear_blue_32_1.png"
MenuAjouteMenu("mnuRub_Métier"+(gNbBoutonsMétier), "MNU_EXT_DEV",
"Développement")
MenuAjouteOption("MNU_EXT_DEV", "MNU_EXT_DEV_devs", "Développements",
Charger_Fenêtre, "Table_Z28_DEV")
MenuAjouteOption("MNU_EXT_DEV", "MNU_EXT_DEV_versions", "Versions",
Charger_Fenêtre, "Table_Z28_VERSION")
MenuAjouteOption("MNU_EXT_DEV", "MNU_EXT_DEV_domaines", "Domaines",
Charger_Fenêtre, "Table_Z28_DOMAINE")
{"MNU_EXT_DEV_devs", indChamp}..Image = "gear_blue_16_1.png"
```

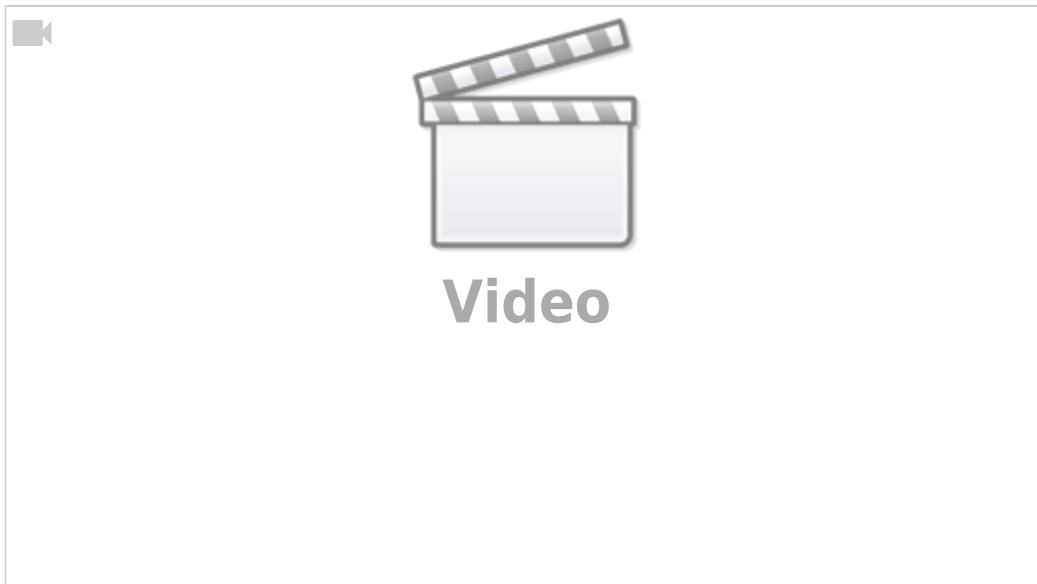
Utiliser des fichiers externes dans une extension

Par exemple, vous voulez utiliser les fichiers PAYS et PARAMLIB de Gestan. Vous avez alors trois options :

- Avec un hDéclare en référençant l'analyse de Gestan
- Via un hDéclareExterne
- En copiant-collant les fichiers que vous voulez utiliser dans l'analyse de extension :====

Mais ça, c'était avant !

Le plus simple à partir de la version 2024 de Windev est de fonctionner en mode multi-analyse, et d'intégrer l'analyse de Gestan.



Version de compilation

The screenshot shows a dialog box titled "Création de bibliothèque" with a close button (X) in the top right corner. The dialog is divided into two main sections. The left section features a decorative graphic with yellow and orange abstract shapes and the text "WINDEV.2024" at the bottom. The right section is titled "Informations de version de la bibliothèque" and contains the following fields and options:

- Société :** ICS-Informatique
- Description :** Gestion des étapes de prospection
- Version :** 3.A1.05.07
- Copyright :** ICS-Informatique 2025

Below these fields, there is a note: "Si vous le souhaitez, la version sera automatiquement incrémentée lors des prochaines créations de la bibliothèque." and a checkbox labeled "Incrémenter automatiquement la version à chaque création", which is currently unchecked.

At the bottom of the dialog, there are three buttons: a question mark icon, a "Précédent" button, a "Terminer" button (highlighted in green), and a "Suivant" button.

Pensez à indiquer la bonne version au moment de la compilation de la WDL, ici, 3.A1.05.07.

Si A1 n'est pas précisé, Gestan refusera de charger la bibliothèque.

[Développement d'extensions en version Ax](#)

[Intégrer une pièce dans Gestan depuis une extension](#)

[Ressources](#)

[Rédiger des pages d'aide sur le wiki](#)

From:

<https://manuel.gestan.fr/> - **Le manuel de Gestan**

Permanent link:

<https://manuel.gestan.fr/fr/partenaires/devext?rev=1752687228>

Last update: **2025/07/16 19:33**