

Licence Gestan

Gestan est proposé en deux éditions :

- **Gestan Standard**, qui permet de gérer complètement une entreprise ayant besoin d'un **ERP simple et efficace**.
- **Gestan Entreprise, plus puissante** (gestion des stocks, gestion de la compta fournisseur, extensions métier, etc.) et **plus confortable** (nombreuses fonctionnalités pratiques supplémentaires disponibles).

Et Gestan peut fonctionner selon deux modes :

- soit sur votre réseau local,
- soit en Cloud.

Tarif

Version Standard locale

La version Standard en réseau local est 100% gratuite, à vie, et sans aucune publicité.

Version Entreprise et Standard Cloud

Le montant de la licence est calculé en fonction du nombre d'utilisateurs connectés simultanément à une base, et non le nombre d'utilisateurs enregistrés sur la base (En version 15, la licence locale était attribuée à la machine physique).

Par exemple, pour votre entreprise de 50 salariés :

- le patron est tout le temps connecté : 1 connexion
- son assistante et le comptable aussi : 2 connexions
- les 3 chefs d'atelier se connectent ponctuellement pour vérifier l'avancement des commandes : 1 connexion

⇒ pour cette entreprise de 50 salariés, une licence pour 4 connexions doit suffire.

La licence est proposé sous la forme d'un abonnement mensuel, trimestriel, ou annuel.

État de la licence

Accès : *via Aide → Licence → Licence du programme.*

L'écran affiche la licence actuelle du programme.



L'écran indique le statut de mise à jour de Gestan 1. Si la version de Gestan est obsolète, il est vivement recommandé de faire la mise à jour.

Le bouton **Enregistrer manuellement** permet d'enregistrer manuellement une licence, lorsque l'ordinateur n'est pas connecté à Internet.

Num ID est l'identifiant de votre base. Votre abonnement est identifié par ce numéro (et non par votre raison sociale, car elle peut changer).

Le bouton 2 permet d'afficher les sessions actuellement connectées, tandis que le champ **Connexions** indique le nombre maximum de connexions simultanées. Le bouton 3 permet de commander une connexion simultanée supplémentaire.

L'édition peut être ENTREPRISE ou STANDARD. Si elle est STANDARD, le lien "Passer à Gestan Entreprise" permet de commander un licence Entreprise.

Le **mode** peut être LOCAL ou CLOUD.

L'**abonnement** peut être MENSUEL, TRIMESTRIEL, ou ANNUEL. Il peut être renouvelé automatiquement. Dans ce dernier cas, le renouvellement automatique peut être stoppé à tout moment via le menu contextuel du bouton 5.

Vous pouvez renouveler tout abonnement existant via le bouton **Renouveler l'abonnement**

Le bouton 5 permet d'afficher l'historique des licences.

Le bouton 6 permet d'effacer les informations locales concernant la licence. A la prochaine connexion à Gestan, si l'ordinateur est connecté à Internet, la licence sera restaurée automatiquement depuis les données concernant votre entreprise.

Souscrire un abonnement

Accès : via Aide → Licence → Licence du programme puis le bouton Renouveler l'abonnement.

Abonnements Gestan

Vos options d'abonnement

Comme 40.000 chefs d'entreprise de 38 pays, faites le choix d'un logiciel complet, facile à utiliser, et doté d'un support réactif, toujours à vos côtés !

Base concernée ID de cette base Code promo

Pour cette base, de quelle édition avez-vous besoin ?

Gestan Standard (100% gratuite pour toujours) *Gestan Standard est 100% gratuite et sans publicité, avec toutes les fonctions essentielles. C'est l'idéal pour une entreprise de petite taille ou en phase de démarrage.*

Gestan Entreprise (100% performante)

Comment voulez-vous utiliser Gestan ?

Sur votre propre réseau local *Vous allez gérer vos données Gestan sur votre propre réseau local, assurant une confidentialité absolue, une indépendance de votre fournisseur Internet, et un coût réduit. Attention cependant à bien réaliser vos sauvegardes.*

Dans le Cloud

Combien souhaitez-vous de connexions simultanées à cette base ?

utilisateurs simultanés *Si le nombre d'utilisateurs d'une base Gestan est illimité, la base pourra supporter la connexion de 3 utilisateur(s) simultanés.*

Vous souhaitez régler :

Au mois Au trimestre À l'année

Montant par échéance	<input type="text" value="0,00"/>	<input type="text" value="0,00"/>	<input type="text" value="0,00"/>
Tarif par connexion et par mois	<input type="text" value="0,00"/>	<input type="text" value="0,00"/>	<input type="text" value="0,00"/>

[Enregistrer manuellement](#) [Continuer](#)

Sur cet écran, choisissez vos options d'abonnement :

- l'**édition**, Standard ou Entreprise
- le **mode**, Local ou Cloud
- le **nombre de connexions simultanées** (à ne pas confondre avec le nombre d'utilisateurs de la base. Vous pouvez avoir 50 utilisateurs, mais seulement 2 connexions simultanées)
- la périodicité. Le règlement annuel est le plus avantageux !

Puis cliquez sur le bouton **Continuer**.

Abonnements Gestan

Informations de facturation

Licence attribuée à :

Société: Anyway SARL

Nom: LEUZE Prénom: Lara

Adresse: 83 rue de la Paix

Code postal: 75008 Ville: PARIS Pays: FRA

Adresse mail: contact@anyway.fr

Pays achat: France TVA: 20,00

Montant HT: 102,00 Montant TTC: 122,40

Régler en ligne Renouvellement automatique

Régler par chèque, ou par virement (prévoir un délai de traitement)

Obtenir une licence gratuite (Associations, Écoles, Partenaires - Voir conditions d'éligibilité sur le site gestan.fr)

[Afficher la licence](#)

Par la présente, je confirme avoir lu et approuvé les conditions de la licence d'utilisation de Gestan.

[Précédent](#) [Procéder au règlement](#)

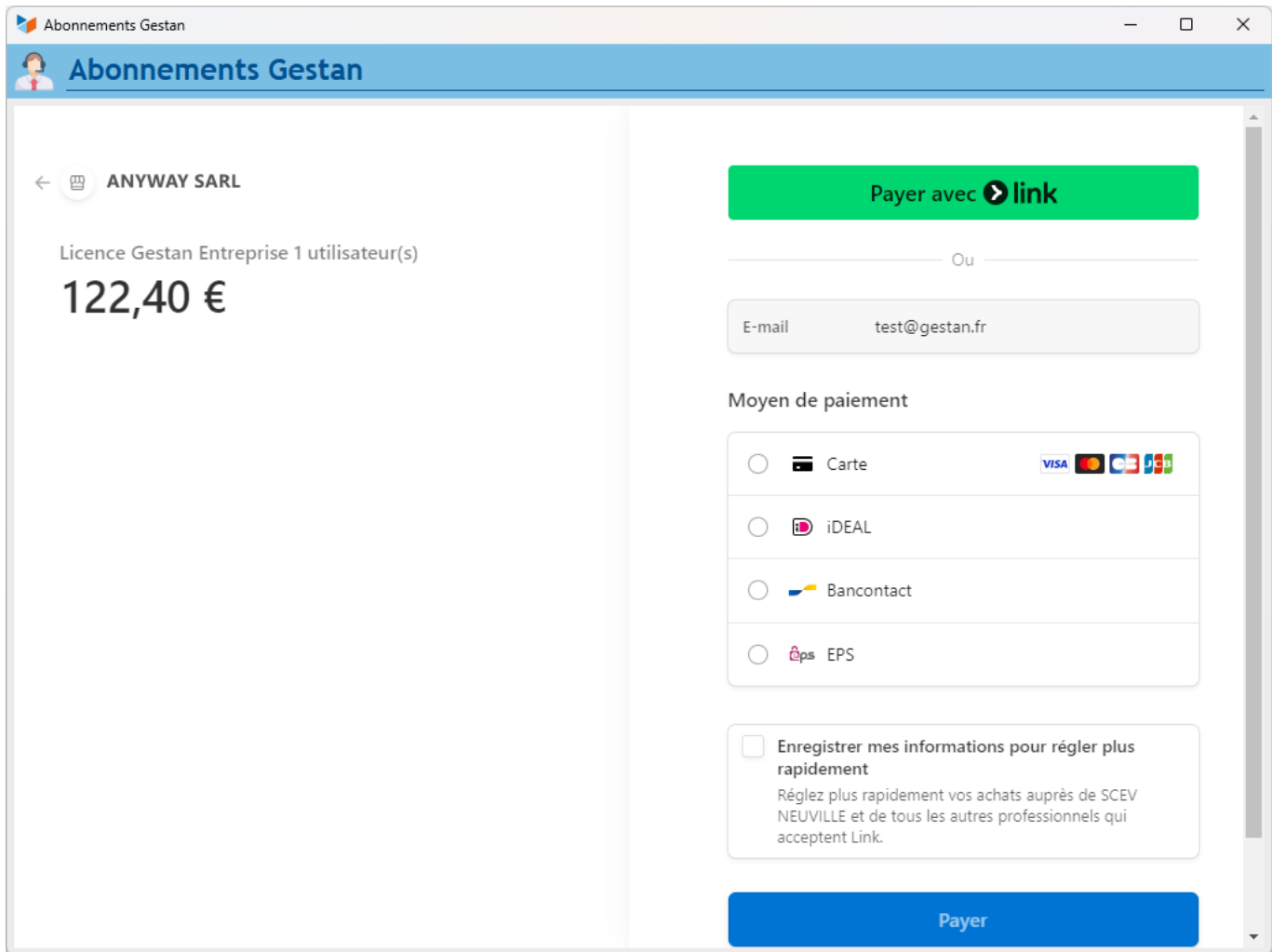
Sur cet écran, vérifiez que vos informations de facturation sont les bonnes, dont votre adresse mail.

Puis choisissez votre mode de règlement.

Vous pouvez obtenir des licences gratuites si vous êtes une **association** œuvrant pour le bien commun, une **école ou un centre de formation**, ou un **créateur d'entreprise**. Vérifiez votre éligibilité !

Nous recommandons le mode de règlement en ligne, car la licence vous est attribuée immédiatement.

Utilisez le bouton **Afficher la licence** pour dégriser le bouton **Procéder au règlement**.

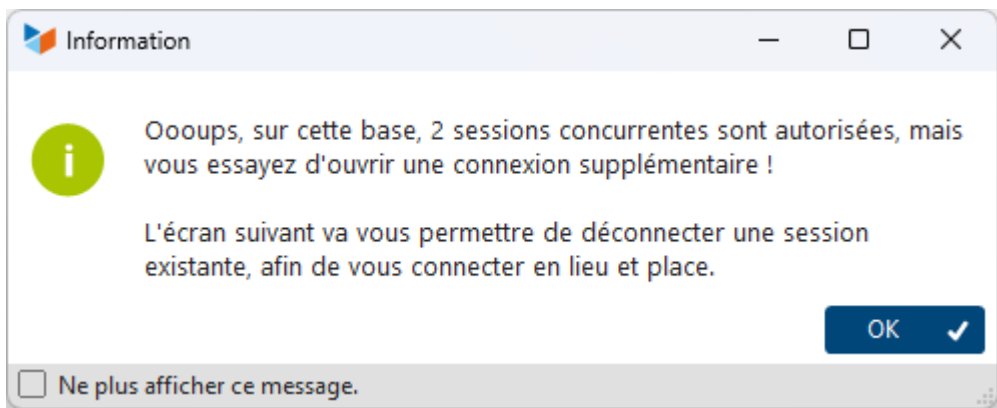


Procédez ensuite au paiement en ligne.

A l'issue, votre abonnement est automatiquement enregistré dans Gestan, et un écran vous permet de télécharger immédiatement la facture acquittée correspondante.

Ajouter une connexion

Lorsqu'un utilisateur essaye de se connecter alors que le nombre de connexions simultanées maximum est déjà atteint, l'écran suivant apparaît :



Puis l'écran des sessions connectées est affiché :

The screenshot shows a web application window titled "Sessions ouvertes". At the top, there is a header "Sessions en cours" with a user icon. Below the header, a message states: "Sur cette base de données (ICS-INFORMATIQUE), vous pouvez utiliser 2 sessions simultanées (session en cours : 241). Pour utiliser une session supplémentaire, vous pouvez souscrire à une session supplémentaire, ou déconnecter une session existante." Below this is a table with columns: Id, Par, Nom/Prénom, Adresse IP, Ordinateur, DH connexion début, Durée, and Contrôle. The table contains four rows of session data. A modal dialog box is overlaid on the table, titled "Sessions ouvertes", with a warning icon and the text: "Cette base autorise 2 connexion(s) simultanée(s). Le nombre maximum étant atteint, vous devez soit déconnecter une session existante inutilisée, soit commander une connexion supplémentaire." The dialog has three buttons: "Déconnecter une session", "Commander une nouvelle connexion", and "Quitter Gestan". At the bottom of the window, there is a status bar with "Sessions actives 4", "Heure UTC", "Heure locale", and buttons for "Déconnecter" and "Fermer".

Id	Par	Nom/Prénom	Adresse IP	Ordinateur	DH connexion début	Durée	Contrôle
241	BB	BB BB	192.168.1.148	ICS01-PC	31/12/2025 16:11:56	04 m 51 s	
240	AA	AA AA	192.168.1.148	ICS01-PC	31/12/2025 16:11:50	04 m 57 s	
239	BB	BB BB	192.168.1.148	ICS01-PC	31/12/2025 16:10:54	05 m 53 s	
238	BB	BB BB	192.168.1.148	ICS01-PC	31/12/2025 16:10:48	05 m 59 s	

Ici, sur cette base autorisant deux connexions simultanées, nous avons les utilisateurs AA et BB qui sont déjà connectés, alors qu'un troisième utilisateur veut se connecter.

L'écran propose soit de **revenir plus tard**, soit de **commander une nouvelle connexion**, soit de **déconnecter une session existante** pour que le troisième utilisateur puisse se connecter en lieu et place.

Si le nouvel entrant choisit de déconnecter une session, il peut le faire via le bouton **Déconnecter**.

The screenshot shows a web application window titled 'Sessions ouvertes'. The main header is 'Sessions en cours'. Below the header, there is a message: 'Sur cette base de données (ICS-INFORMATIQUE), vous pouvez utiliser 2 sessions simultanées (session en cours : 241) Pour utiliser une session supplémentaire, vous pouvez souscrire à une session supplémentaire, ou déconnecter une session existante.' Below this is a table with columns: Id, Par, Nom/Prénom, Adresse IP, Ordinateur, DH connexion début, Durée, and Contrôle. The table contains four rows of session data. A modal dialog box titled 'Saisie de paramètres' is overlaid on the table. It contains the text 'Indiquer le motif de déconnexion' and a text input field with the value 'Dépassement connexions autorisées'. At the bottom of the dialog are 'Valider' and 'Annuler' buttons. At the bottom of the main window, there is a status bar with 'Sessions actives : 4', 'Heure UTC : 16:21:36', 'Heure locale : 17:21:36', and buttons for 'Déconnecter' and 'Fermer'.

Id	Par	Nom/Prénom	Adresse IP	Ordinateur	DH connexion début	Durée	Contrôle
241	BB	BB BB	192.168.1.148	ICS01-PC	31/12/2025 16:11:56	09 m 40 s	
240	AA	AA AA	192.168.1.148	ICS01-PC	31/12/2025 16:11:50	09 m 46 s	
239	BB	BB BB	192.168.1.148	ICS01-PC	31/12/2025 16:10:54	10 m 42 s	
238	BB	BB BB	192.168.1.148	ICS01-PC	31/12/2025 16:10:48	10 m 48 s	

La déconnexion propose un motif de déconnexion par défaut, qui sera enregistré dans le [journal des sessions](#).

Questions fréquentes

Transférer une licence 15 vers une licence A1

Si vous avez une licence Entreprise Gestan 15 expirant dans plus d'un mois, et que vous migrez en version A1, le reliquat de votre licence peut être transféré gracieusement vers votre version A1 !

Pour faire le transfert de licence 15 vers A1 :

- installez Gestan A1 en suivant [ces instructions](#).
- faites pointer Gestan sur votre base de production
- transmettez à contact@ics-informatique.com le n° ID de votre base 1.

A réception de la notification de mise en place de votre licence A1, il vous suffira d'utiliser la petite gomme 2 et de relancer Gestan.

Attribution de licence gratuite

Gestan propose des licences gratuites aux [associations](#), aux [établissements d'enseignement](#), ainsi qu'aux [créateurs d'entreprises](#).

Si vous êtes dans l'un de ces cas, utilisez le formulaire correspondant à votre cas (après vérification de votre éligibilité) pour faire votre demande.

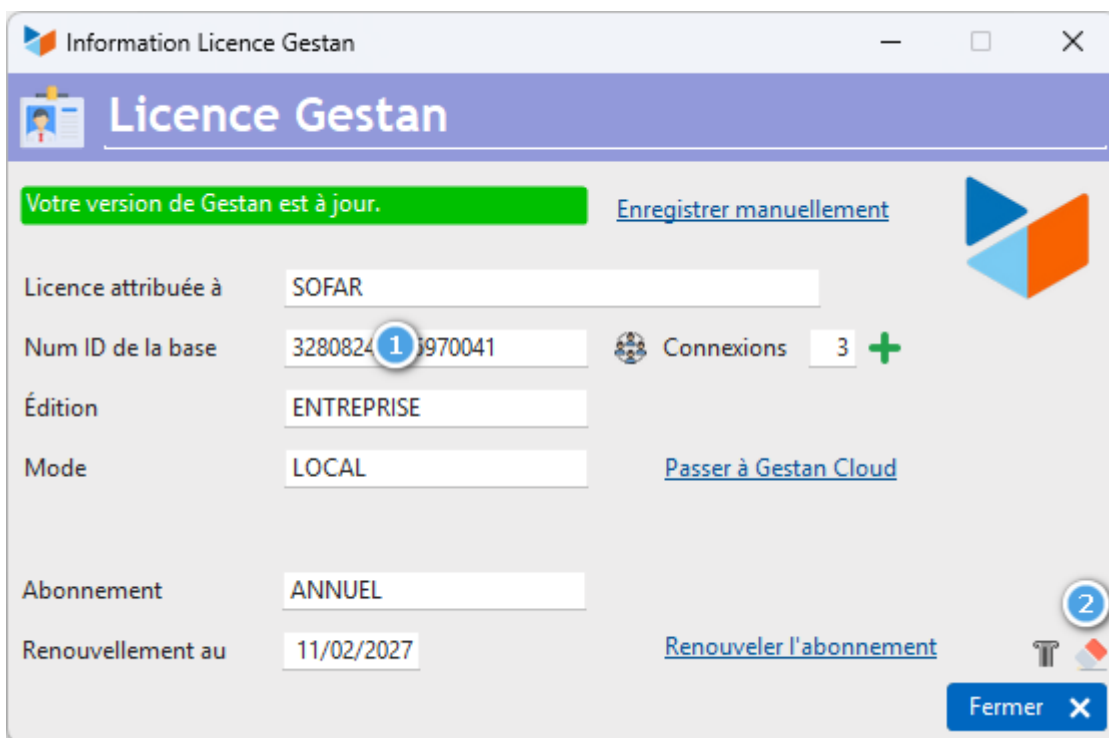
Le cas échéant, notre service vous confirmera la prise en compte de votre demande.

Il ne vous restera plus qu'à activer votre licence Entreprise gratuite en utilisant la petite gomme 2 et en redémarrant Gestan.

Un problème avec votre licence Gestan A1 ?

Adressez à contact@ics-informatique.com votre ID de base 1.

A la réponse de nos services, activer votre licence en utilisant la petite gomme 2 et en redémarrant Gestan.



Autres articles "Admin"

[Audit des données](#)
[Base de test](#)

[Benchmark lectures](#)
[Connexion administrateur](#)
[Crédit-temps](#)
[Extensions Gestan](#)
[Formations Gestan](#)
[Historique des modifications](#)
[Impression d'étiquettes](#)
[Installation de Gestan - Mode Classique](#)
[Installation de Gestan - Mode Client/Serveur](#)
[Journal des événements de l'application](#)
[Licence des extensions *](#)
[Licence Gestan](#)
[Messages désactivables](#)
[Migrer son ERP actuel vers Gestan](#)
[Multilinguisme](#)
[Nettoyage des liaisons C/S](#)
[Ordinateurs du réseau](#)
[Prise de main à distance](#)
[Sessions](#)
[Support Gestan](#)

From:

<https://manuel.gestan.fr/> - **Le manuel de Gestan**

Permanent link:

<https://manuel.gestan.fr/fr/wiki/admin/licence?rev=1770935459>

Last update: **2026/02/12 23:30**