

OD (opérations diverses)

En comptabilité, le journal des opérations diverses (OD), est un document auxiliaire au journal général de comptabilité.

Il permet d'enregistrer :

- les mouvements de TVA,
- les provisions comptables
- les écritures de paye
- les écritures rectificatrices des éventuelles erreurs comptables.

Il peut lui-même être subdivisé en plusieurs journaux : journal de TVA, journal des salaires, journal des provisions, etc.

On distingue deux types d'OD :

- Les **OD centralisatrices** : elles comptabilisent les salaires, les charges sociales et la TVA. Elles débitent un compte de charge et créditent un compte de tiers (classe 4 en France).
- Les **OD réparatrices** : elles visent à corriger les erreurs de comptabilisation qui ont pu avoir lieu dans les différents autres journaux comptables. Elles enregistrent par exemple des erreurs d'imputation, de codification, des différences de règlement ou d'arrondis, etc.

✿ Même si Gestan ne l'interdit pas, le journal des ODs n'est pas fait pour enregistrer des opérations d'achat, de vente, ou de trésorerie. Pour ces saisies d'encaissements ou de décaissements, utilisez les [écrans de gestion des écritures](#).

✿ En France, le journal comptable est une obligation légale pour les entreprises soumises au régime du réel.

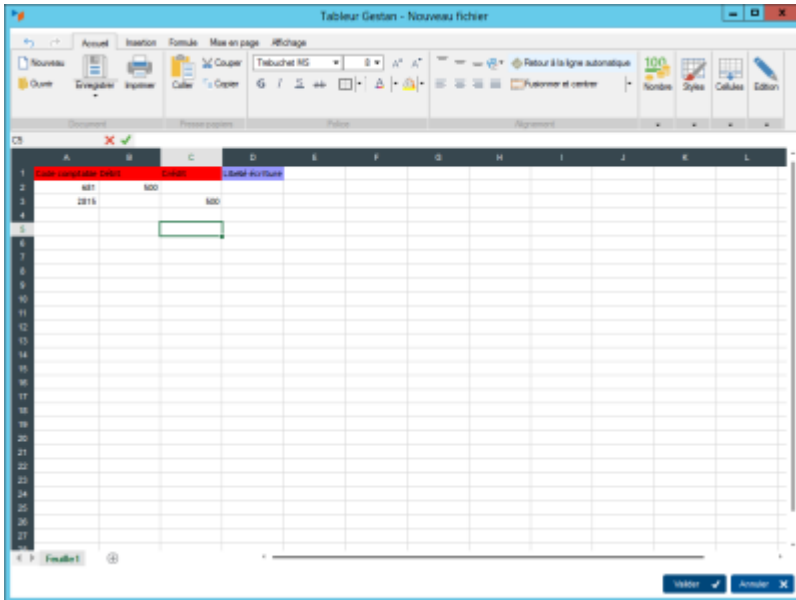
Liste des ODs

Accès : Compta → OD

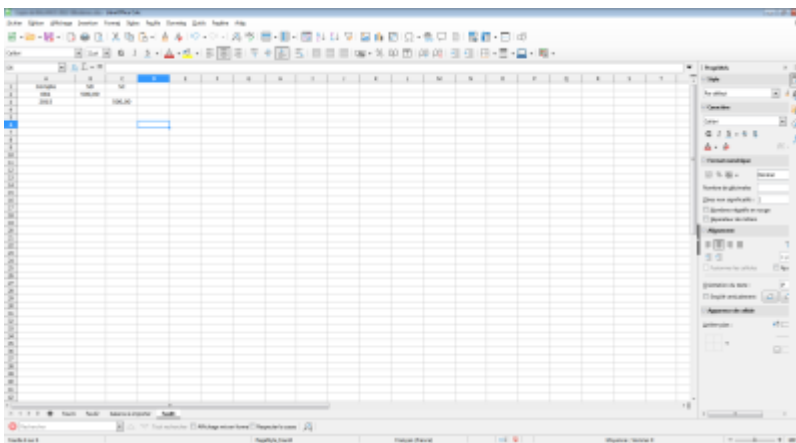
The screenshot displays the 'Opérations diverses' (Diverse Operations) interface. At the top, the window title is 'Table des OD' and the main header is 'Opérations diverses' with a year selector set to '2024'. The main table has columns: Id, Date, Libellé écriture, and Journal. A single entry is visible: Id 1, Date 03/03/24, Libellé écriture 'Amortissement copieur', and Journal 'OD'. To the right of the table are buttons for 'Nouveau +', 'Modifier', and 'Supprimer'. Below the main table is a secondary table with columns: Code plan, Libellé plan, Libellé, Montant, and Crédit. It shows two entries: Code plan 2815, Libellé plan 'Installations, matériel et outillage indu', Libellé 'Amortissement copieur', Montant blank, and Crédit 550,00; and Code plan 681, Libellé plan 'Dotations aux amortissements et au', Libellé 'Amortissement copieur', Montant 550,00, and Crédit blank. A 'Fermer' button is at the bottom right.

L'écran présente, par exercice comptable (ou par mois), la liste des ODs enregistrées, ainsi que leur ventilation (en partie basse de l'écran).

Fiche Opérations Diverses



Ci dessous le fichier xlsx pour la même OD :



✿ Il y a soit un montant au débit soit au crédit (pas de zéro dans la colonne non mouvementée).

Reprise des soldes des comptes client

Dans le cas de l'utilisation de Gestan après un logiciel comptable précédent, il faudra effectuer la saisie d'une balance d'ouverture dans les écritures d'OD avec des comptes collectifs de tiers spécifiques (du type 471 et 472 par exemple, au lieu de 401 et 411 en France) que vous déclarerez dans le plan comptable.

Dans un deuxième temps, il sera possible de ventiler l'écriture d'OD du compte collectif dans les comptes de tiers correspondants, car les écritures d'OD dans Gestan ne peuvent être reliées qu'à un seul tiers à la fois. Par exemple, enregistrer une créance à Durand sur un compte 411-DURAND par 471 et ainsi de suite pour toutes les créances à reprendre (après avoir créé la fiche client DURAND dans Gestan, bien sûr).

Prévoir de créer une imputation pour les règlements des factures antérieures (du type 411 par 512 pour l'encaissement des créances client ou 401 par 512 pour le règlement des dettes fournisseur).

A noter : vous n'êtes pas obligé de réaliser cette opération préalablement à la saisie de toute

opération comptable courante. Vous pouvez parfaitement commencer la mise en production de Gestan, y compris le module comptabilité, puis réaliser cette balance d'ouverture au cours de l'exercice.

Traitement des écritures de paye

Format SILAE

En France, Silae est un logiciel de paye très courant.

Il permet d'exporter les données de paye sous la forme de fichiers texte à séparateur point virgule d'extension ecr, soit en mode détaillé (une ligne par salarié), soit en mode global.

Ci-dessous un exemple de fichier en mode détaillé :

```
COMMENTAIRE Ecritures Silae du 31/08/2022 du dossier P00087
VERSION;3
31/08/2022;65;6411;;Salaires, appointements - 00010 - RAMIREZ
JOSE;D;1626,09;E;;;;;;;;;;;;;
31/08/2022;65;6411;;Salaires, appointements - 00011 - LAMOUR
BLANDINE;D;2386,36;E;;;;;;;;;;;;;
31/08/2022;65;6451;;Cotisations à l'URSSAF - 00010 - RAMIREZ
JOSE;D;219,02;E;;;;;;;;;;;;;
31/08/2022;65;6451;;Cotisations à l'URSSAF - 00011 - LAMOUR
BLANDINE;D;630,39;E;;;;;;;;;;;;;
31/08/2022;65;6453;;Cotisations aux caisses de retraite - 00010 - RAMIREZ
JOSE;D;40,42;E;;;;;;;;;;;;;
31/08/2022;65;6453;;Cotisations aux caisses de retraite - 00011 - LAMOUR
BLANDINE;D;143,42;E;;;;;;;;;;;;;
31/08/2022;65;6452;;Cotisations aux mutuelles - 00010 - RAMIREZ
JOSE;D;25,92;E;;;;;;;;;;;;;
31/08/2022;65;6452;;Cotisations aux mutuelles - 00011 - LAMOUR
BLANDINE;D;28,73;E;;;;;;;;;;;;;
31/08/2022;65;6458;;Cotisations autres organismes - 00010 - RAMIREZ
JOSE;D;0,33;E;;;;;;;;;;;;;
31/08/2022;65;6458;;Cotisations autres organismes - 00011 - LAMOUR
BLANDINE;D;0,48;E;;;;;;;;;;;;;
31/08/2022;65;63330000;;Formation continue CDI - 00010 - RAMIREZ
JOSE;D;9,35;E;;;;;;;;;;;;;
31/08/2022;65;63330000;;Formation continue CDI - 00011 - LAMOUR
BLANDINE;D;13,72;E;;;;;;;;;;;;;
31/08/2022;65;6414;;Indemnités et avantages divers - 00010 - RAMIREZ
JOSE;D;37,60;E;;;;;;;;;;;;;
31/08/2022;65;6414;;Indemnités et avantages divers - 00011 - LAMOUR
BLANDINE;D;37,60;E;;;;;;;;;;;;;
31/08/2022;65;42100010;;Personnel - Rémunérations dues - 00010 - RAMIREZ
JOSE;C;1267,22;E;;;;;;;;;;;;;
31/08/2022;65;42100011;;Personnel - Rémunérations dues - 00011 - LAMOUR
BLANDINE;C;1895,11;E;;;;;;;;;;;;;
```

```

31/08/2022;65;4421;;Prélèvement à la source;C;29,17;E;;;;;;;;;;;;;
31/08/2022;65;43702;;SWISS LIFE PREVOYANCE ET SANTE
(447657040);C;79,60;E;;;;;;;;;;;;;
31/08/2022;65;43702;;Malakoff Médéric prévoyance (Médéric)
(447657040);C;29,70;E;;;;;;;;;;;;;
31/08/2022;65;431;;URSSAF d'Ile de France
(117000001537447042);C;1530,02;E;;;;;;;;;;;;;
31/08/2022;65;43703;;MALAKOFF MEDERIC (retraite);C;344,73;E;;;;;;;;;;;;;
31/08/2022;65;43708;;Autres organismes sociaux;C;0,81;E;;;;;;;;;;;;;
31/08/2022;65;4386;;Formation continue ;C;23,07;E;;;;;;;;;;;;;

```

Ci-dessous un exemple de fichier en mode général:

```

COMMENTAIRE Ecritures Silae du 31/10/2019 du dossier P00087
VERSION;3
31/10/2022;65;6411;;Salaires, appointements;D;6550,00;E;;;;;;;;;;;;;
31/10/2022;65;6451;;Cotisations à l'URSSAF;D;1370,81;E;;;;;;;;;;;;;
31/10/2022;65;6453;;Cotisations aux caisses de
retraite;D;311,53;E;;;;;;;;;;;;;
31/10/2022;65;6452;;Cotisations aux mutuelles;D;83,95;E;;;;;;;;;;;;;
31/10/2022;65;6458;;Cotisations autres organismes;D;1,31;E;;;;;;;;;;;;;
31/10/2022;65;63330000;;Formation continue CDI;D;37,67;E;;;;;;;;;;;;;
31/10/2022;65;6414;;Indemnités et avantages divers;D;75,20;E;;;;;;;;;;;;;
31/10/2022;65;421;;Personnel - Rémunérations dues;C;5135,77;E;;;;;;;;;;;;;
31/10/2022;65;4421;;Prélèvement à la source;C;32,29;E;;;;;;;;;;;;;
31/10/2022;65;43702;;SWISS LIFE PREVOYANCE ET SANTE
(447657040);C;119,40;E;;;;;;;;;;;;;
31/10/2022;65;43702;;Malakoff Médéric prévoyance (Médéric)
(447657040);C;48,50;E;;;;;;;;;;;;;
31/10/2022;65;43703;;MALAKOFF MEDERIC (retraite);C;574,19;E;;;;;;;;;;;;;
31/10/2022;65;431;;URSSAF d'Ile de France
(117000001537447042);C;2481,34;E;;;;;;;;;;;;;
31/10/2022;65;43708;;Autres organismes sociaux;C;1,31;E;;;;;;;;;;;;;
31/10/2022;65;4386;;Formation continue ;C;37,67;E;;;;;;;;;;;;;

```

Sur la table des OD, le menu contextuel **Importer un fichier Silae** permet d'importer les données en mode général et de générer l'écriture d'OD correspondante.

Autres articles "Compta"

- [Arrêtés de TVA](#)
- [Balance](#)
- [Balance tiers](#)
- [Calcul de la TVA](#)
- [Certification des logiciels de caisse](#)
- [Clôture comptable / Exercices comptables](#)
- [Comptabilisation des écritures](#)

Comptabilité avec Gestan : principes de base*
Comptabilité en partie double
Compte bancaire et de caisse
Compte de résultat
Créances irrécouvrables
Encaissements/Décaissements *
Export CFONB *
Export SEPA *
Export XIMPORT des données comptables
Facturation par taux de taxe
Grand Livre
Immobilisations *
Imputations comptables
Journal
Journaux comptables (codes)
Lettrage
Liaisons comptables
Liaisons en masse : écritures
Micro-Entreprise / Auto-Entreprise
OD (opérations diverses)
Options des documents comptables
Paramétrage comptabilité
Pièces sans imputation
Plan comptable
Pointage TVA
Produits et Charges
Relevés de compte bancaire *
Remise de chèques
Revue des écritures *
Soldes de gestion
Taux de TVA
Ticket Z
Trésorerie simplifiée
Ventilation des factures par échéances
Ventilation des écritures
Ventilation détaillée par taux de taxe *

From:

<https://manuel.gestan.fr/> - **Le manuel de Gestan**

Permanent link:

<https://manuel.gestan.fr/fr/wiki/compta/od?rev=1752926517>

Last update: **2025/07/19 14:01**