

OD (opérations diverses)

En comptabilité, le journal des opérations diverses (OD), est un document auxiliaire au journal général de comptabilité.

Il permet d'enregistrer :

- les mouvements de TVA,
- les provisions comptables
- les écritures de paye
- les écritures rectificatrices des éventuelles erreurs comptables.

Il peut lui-même être subdivisé en plusieurs journaux : journal de TVA, journal des salaires, journal des provisions, etc.

On distingue deux types d'OD :

- Les **OD centralisatrices** : elles comptabilisent les salaires, les charges sociales et la TVA. Elles débitent un compte de charge et créditent un compte de tiers (classe 4 en France).
- Les **OD réparatrices** : elles visent à corriger les erreurs de comptabilisation qui ont pu avoir lieu dans les différents autres journaux comptables. Elles enregistrent par exemple des erreurs d'imputation, de codification, des différences de règlement ou d'arrondis, etc.

✿ Même si Gestan ne l'interdit pas, le journal des ODs n'est pas fait pour enregistrer des opérations d'achat, de vente, ou de trésorerie. Pour ces saisies d'encaissements ou de décaissements, utilisez les [écrans de gestion des écritures](#).

✿ En France, le journal comptable est une obligation légale pour les entreprises soumises au régime du réel.

Liste des ODs

Accès : Compta → OD

The screenshot shows a software window titled 'Table des OD' with a sub-header 'Opérations diverses' and a year selector set to '2024'. The main area contains two tables. The top table lists individual operations with columns for 'Id', 'Date', 'Libellé écriture', and 'Journal'. The bottom table provides a breakdown by plan with columns for 'Code plan', 'Libellé plan', 'Libellé', 'Montant', and 'Crédit'. On the right side, there are buttons for 'Nouveau +', 'Modifier', 'Supprimer', and 'Fermer'.

| Id | Date | Libellé écriture | Journal |
|----|----------|-----------------------|---------|
| 1 | 03/03/24 | Amortissement copieur | OD |
| | | | |
| | | | |
| | | | |
| | | | |
| | | | |
| | | | |
| | | | |
| | | | |

| Code plan | Libellé plan | Libellé | Montant | Crédit |
|-----------|---|-----------------------|---------|--------|
| 2815 | Installations, matériel et outillage indu | Amortissement copieur | | 550,00 |
| 681 | Dotations aux amortissements et au | Amortissement copieur | 550,00 | |
| | | | | |
| | | | | |
| | | | | |
| | | | | |
| | | | | |
| | | | | |

L'écran présente, par exercice comptable (ou par mois), la liste des ODs enregistrées, ainsi que leur ventilation (en partie basse de l'écran).

Fiche Opérations Diverses

Opération diverse (OD)

Opération diverse 1 03/03/24 01:05:54 EM

Date: 03/03/2024 Journal: OD Débit: 550,00 Crédit: 550,00

Libellé: Amortissement copieur Tiers: Non rattaché

| Code plan | S | Libellé plan | Libellé ventilation | Débit | Crédit |
|-----------|---|--|-----------------------|--------|--------|
| 2815 | Q | Installations, matériel et outillage indus | Amortissement copieur | | 550,00 |
| 681 | Q | Dotations aux amortissements et aux | Amortissement copieur | 550,00 | |
| | | | | | |
| | | | | | |
| | | | | | |
| | | | | | |
| | | | | | |
| | | | | | |
| | | | | | |
| | | | | | |

Supprimer Valider Annuler

Pour créer une nouvelle OD, saisissez une **Date** d'OD, un **libellé** qui la décrit, et sélectionnez le journal dans lequel vous allez l'enregistrer.

Puis créez les enregistrements de ventilation qui composent cette OD :

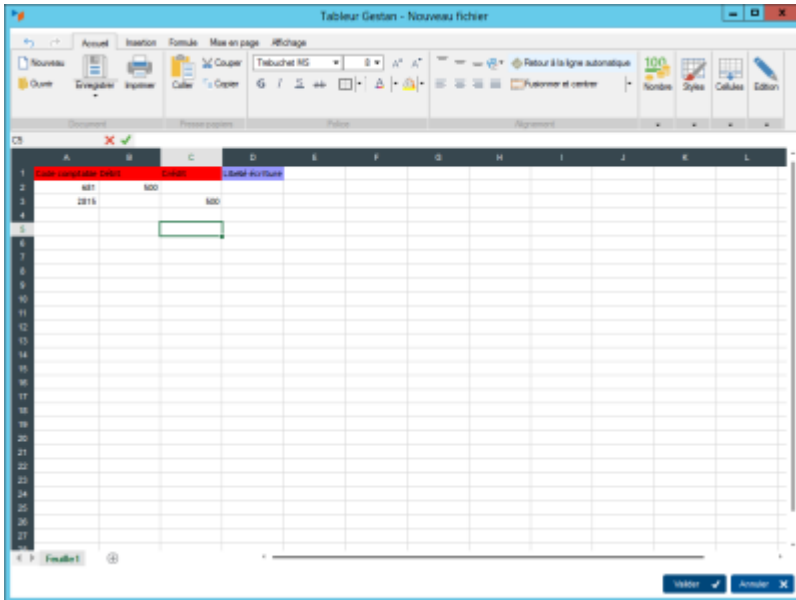
- via la loupe 1 ou par saisie directe, sélectionnez le compte concerné du plan comptable.
- saisissez ensuite un montant au débit ou au crédit.

Le montant total ventilé doit être équilibré : le montant au débit doit être le même que le montant au crédit.

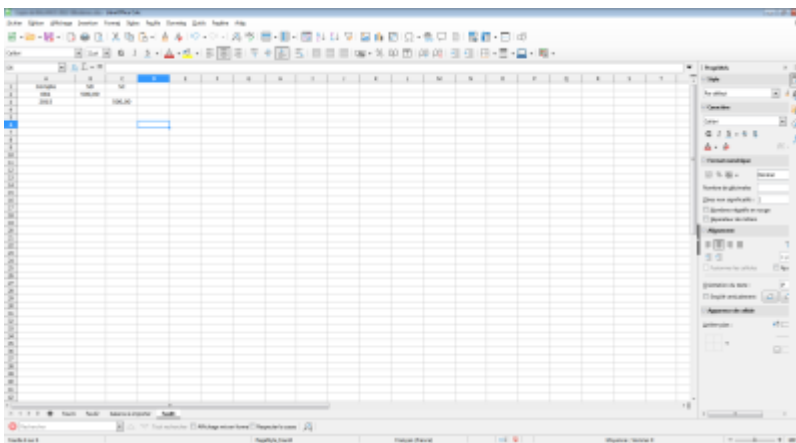
Les écritures d'OD ne peuvent utiliser un compte financier (classe 5 en France) : elles doivent être réalisées via l'enregistrement des encaissements/décaissements.

Le menu contextuel permet via l'option **Nouveau fichier** de saisir une série d'écritures dans le tableur Gestan, ou via **Ouvrir** de charger un fichier tableur (format xlsx).

Ci-dessous le fichier saisi dans le tableur Gestan pour la même OD :



Ci dessous le fichier xlsx pour la même OD :



Il y a soit un montant au débit soit au crédit (pas de zéro dans la colonne non mouvementée).

Reprise des soldes des comptes client

Dans le cas de l'utilisation de Gestan après un logiciel comptable précédent, il faudra effectuer la saisie d'une balance d'ouverture dans les écritures d'OD avec des comptes collectifs de tiers spécifiques (du type 471 et 472 par exemple, au lieu de 401 et 411 en France) que vous déclarerez dans le plan comptable.

Dans un deuxième temps, il sera possible de ventiler l'écriture d'OD du compte collectif dans les comptes de tiers correspondants, car les écritures d'OD dans Gestan ne peuvent être reliées qu'à un seul tiers à la fois. Par exemple, enregistrer une créance à Durand sur un compte 411-DURAND par 471 et ainsi de suite pour toutes les créances à reprendre (après avoir créé la fiche client DURAND dans Gestan, bien sûr).

Prévoir de créer une imputation pour les règlements des factures antérieures (du type 411 par 512 pour l'encaissement des créances client ou 401 par 512 pour le règlement des dettes fournisseur).

A noter : vous n'êtes pas obligé de réaliser cette opération préalablement à la saisie de toute

opération comptable courante. Vous pouvez parfaitement commencer la mise en production de Gestan, y compris le module comptabilité, puis réaliser cette balance d'ouverture au cours de l'exercice.

Traitement des écritures de paye

Format SILAE

En France, Silae est un logiciel de paye très courant.

Les données peuvent être exportées de Silae, et être intégrées directement dans Gestan, aux formats suivants :

- "Historique général" (fichier ecr, texte avec séparateur point-virgule)
- "Historique détaillé" (fichier ecr, texte avec séparateur point-virgule)
- "format FEC" (fichier txt UTF8).

Ci-dessous le détail des formats de fichiers pris en compte (ajouts possibles sur demande).

Format Historique

Ci-dessous un exemple de fichier en mode général (pas de salaires individualisés) :

```
COMMENTAIRE Ecritures Silae du 31/10/2019 du dossier P00087
VERSION;3
31/10/2022;65;6411;;Salaires, appointements;D;6550,00;E;;;;;;;;;;;;;
31/10/2022;65;6451;;Cotisations à l'URSSAF;D;1370,81;E;;;;;;;;;;;;;
31/10/2022;65;6453;;Cotisations aux caisses de
retraite;D;311,53;E;;;;;;;;;;;;;
31/10/2022;65;6452;;Cotisations aux mutuelles;D;83,95;E;;;;;;;;;;;;;
31/10/2022;65;6458;;Cotisations autres organismes;D;1,31;E;;;;;;;;;;;;;
31/10/2022;65;63330000;;Formation continue CDI;D;37,67;E;;;;;;;;;;;;;
31/10/2022;65;6414;;Indemnités et avantages divers;D;75,20;E;;;;;;;;;;;;;
31/10/2022;65;421;;Personnel - Rémunérations dues;C;5135,77;E;;;;;;;;;;;;;
31/10/2022;65;4421;;Prélèvement à la source;C;32,29;E;;;;;;;;;;;;;
31/10/2022;65;43702;;SWISS LIFE PREVOYANCE ET SANTE
(447657040);C;119,40;E;;;;;;;;;;;;;
31/10/2022;65;43702;;Malakoff Médéric prévoyance (Médéric)
(447657040);C;48,50;E;;;;;;;;;;;;;
31/10/2022;65;43703;;MALAKOFF MEDERIC (retraite);C;574,19;E;;;;;;;;;;;;;
31/10/2022;65;431;;URSSAF d'Ile de France
(117000001537447042);C;2481,34;E;;;;;;;;;;;;;
31/10/2022;65;43708;;Autres organismes sociaux;C;1,31;E;;;;;;;;;;;;;
31/10/2022;65;4386;;Formation continue ;C;37,67;E;;;;;;;;;;;;;
```

Format Historique - Mode détaillé

Dans ce format, il y a le détail des payes par salariés.

```
COMMENTAIRE Ecritures Silae du 31/08/2022 du dossier P00087
VERSION;3
31/08/2022;65;6411;;Salaires, appointements - 00010 - RAMIREZ
JOSE;D;1626,09;E;;;;;;;;;;;;;;
31/08/2022;65;6411;;Salaires, appointements - 00011 - LAMOUR
BLANDINE;D;2386,36;E;;;;;;;;;;;;;;
31/08/2022;65;6451;;Cotisations à l'URSSAF - 00010 - RAMIREZ
JOSE;D;219,02;E;;;;;;;;;;;;;;
31/08/2022;65;6451;;Cotisations à l'URSSAF - 00011 - LAMOUR
BLANDINE;D;630,39;E;;;;;;;;;;;;;;
31/08/2022;65;6453;;Cotisations aux caisses de retraite - 00010 - RAMIREZ
JOSE;D;40,42;E;;;;;;;;;;;;;;
31/08/2022;65;6453;;Cotisations aux caisses de retraite - 00011 - LAMOUR
BLANDINE;D;143,42;E;;;;;;;;;;;;;;
31/08/2022;65;6452;;Cotisations aux mutuelles - 00010 - RAMIREZ
JOSE;D;25,92;E;;;;;;;;;;;;;;
31/08/2022;65;6452;;Cotisations aux mutuelles - 00011 - LAMOUR
BLANDINE;D;28,73;E;;;;;;;;;;;;;;
31/08/2022;65;6458;;Cotisations autres organismes - 00010 - RAMIREZ
JOSE;D;0,33;E;;;;;;;;;;;;;;
31/08/2022;65;6458;;Cotisations autres organismes - 00011 - LAMOUR
BLANDINE;D;0,48;E;;;;;;;;;;;;;;
31/08/2022;65;63330000;;Formation continue CDI - 00010 - RAMIREZ
JOSE;D;9,35;E;;;;;;;;;;;;;;
31/08/2022;65;63330000;;Formation continue CDI - 00011 - LAMOUR
BLANDINE;D;13,72;E;;;;;;;;;;;;;;
31/08/2022;65;6414;;Indemnités et avantages divers - 00010 - RAMIREZ
JOSE;D;37,60;E;;;;;;;;;;;;;;
31/08/2022;65;6414;;Indemnités et avantages divers - 00011 - LAMOUR
BLANDINE;D;37,60;E;;;;;;;;;;;;;;
31/08/2022;65;42100010;;Personnel - Rémunérations dues - 00010 - RAMIREZ
JOSE;C;1267,22;E;;;;;;;;;;;;;;
31/08/2022;65;42100011;;Personnel - Rémunérations dues - 00011 - LAMOUR
BLANDINE;C;1895,11;E;;;;;;;;;;;;;;
31/08/2022;65;4421;;Prélèvement à la source;C;29,17;E;;;;;;;;;;;;;;
31/08/2022;65;43702;;SWISS LIFE PREVOYANCE ET SANTE
(447657040);C;79,60;E;;;;;;;;;;;;;;
31/08/2022;65;43702;;Malakoff Médéric prévoyance (Médéric)
(447657040);C;29,70;E;;;;;;;;;;;;;;
31/08/2022;65;431;;URSSAF d'Ile de France
(117000001537447042);C;1530,02;E;;;;;;;;;;;;;;
31/08/2022;65;43703;;MALAKOFF MEDERIC (retraite);C;344,73;E;;;;;;;;;;;;;;
31/08/2022;65;43708;;Autres organismes sociaux;C;0,81;E;;;;;;;;;;;;;;
31/08/2022;65;4386;;Formation continue ;C;23,07;E;;;;;;;;;;;;;;
```

Format FEC

Le format FEC est présenté sous la forme d'un fichier .txt (en UTF8).

| JournalCode | JournalLib | EcritureNum | EcritureDate | CompteNum | CompteLib | CompAuxNum | CompAuxLib | PieceRef | PieceDate | EcritureLib | Debit | Credit | EcritureLet | DateLet | ValidDate | MontantDevise | IDevise |
|-------------|--|----------------------------|--------------|-----------|---|------------|------------|----------|-----------|-------------|----------|--------|-------------|---------|-----------|---------------|---------|
| SAL | 8a5300f1f1cb4feab0694677939d8c34000001 | | 20251031 | 6411000 | Salaires, appointements | | | SALAIRES | 10/2025 | | 61401,38 | | | | | 0 | |
| SAL | 8a5300f1f1cb4feab0694677939d8c34000002 | | 20251031 | 6413000 | Primes et gratifications | | | SALAIRES | 10/2025 | | 6276,46 | | | | | 0 | |
| SAL | 8a5300f1f1cb4feab0694677939d8c34000003 | | 20251031 | 6414000 | Avantages en Nature | | | SALAIRES | 10/2025 | | 546,05 | | | | | 0 | |
| SAL | 8a5300f1f1cb4feab0694677939d8c34000004 | | 20251031 | 6451000 | Cotisations à l'URSSAF | | | SALAIRES | 10/2025 | | 14233,45 | | | | | 0 | |
| SAL | 8a5300f1f1cb4feab0694677939d8c34000005 | | 20251031 | 6453100 | RETRAITE NON CADRE | | | SALAIRES | 10/2025 | | 3446,93 | | | | | 0 | |
| SAL | 8a5300f1f1cb4feab0694677939d8c34000006 | | 20251031 | 6452000 | Cotisations aux mutuelles | | | SALAIRES | 10/2025 | | 3316,35 | | | | | 0 | |
| SAL | 8a5300f1f1cb4feab0694677939d8c34000007 | | 20251031 | 6312000 | Taxe d'apprentissage | | | SALAIRES | 10/2025 | | 396,74 | | | | | 0 | |
| SAL | 8a5300f1f1cb4feab0694677939d8c34000008 | | 20251031 | 6335000 | Taxe d'apprentissage Libératoire / Majo | | | SALAIRES | 10/2025 | | 60,53 | | | | | 0 | |
| SAL | 8a5300f1f1cb4feab0694677939d8c34000009 | | 20251031 | 6333000 | Formation continue CDI | | | SALAIRES | 10/2025 | | 672,43 | | | | | 0 | |
| SAL | 8a5300f1f1cb4feab0694677939d8c34000010 | | 20251031 | 6250000 | Indemnités kilométriques | | | SALAIRES | 10/2025 | | 454,3 | | | | | 0 | |
| SAL | 8a5300f1f1cb4feab0694677939d8c34000011 | | 20251031 | 6417000 | Rémunérations du personnel | | | SALAIRES | 10/2025 | | 810 | | | | | 0 | |
| SAL | 8a5300f1f1cb4feab0694677939d8c34000012 | | 20251031 | 6490000 | Indemnités sur charges de personnel | | | SALAIRES | 10/2025 | | 546,05 | | | | | 0 | |
| SAL | 8a5300f1f1cb4feab0694677939d8c34000013 | | 20251031 | 4210000 | Personnel - Rémunérations dues - 00041 - Marthe Poissonnier | | | | | | | | | | | | |
| | | 00041 - Marthe Poissonnier | 0 | 2932,74 | | | | | | | | | | | | | |
| SAL | 8a5300f1f1cb4feab0694677939d8c34000014 | | 20251031 | 4210000 | Personnel - Rémunérations dues - 00042 - Antoine Beaulieu | | | | | | | | | | | | |
| | | 00042 - Antoine Beaulieu | 0 | 2347,48 | | | | | | | | | | | | | |
| SAL | 8a5300f1f1cb4feab0694677939d8c34000015 | | 20251031 | 4210000 | Personnel - Rémunérations dues - 00043 - Patricia Gagné | | | | | | | | | | | | |
| | | 00043 - Patricia Gagné | 0 | 2319,72 | | | | | | | | | | | | | |
| SAL | 8a5300f1f1cb4feab0694677939d8c34000016 | | 20251031 | 4210000 | Personnel - Rémunérations dues - 00044 - Gaetan Gendron | | | | | | | | | | | | |
| | | 00044 - Gaetan Gendron | 0 | 2326,21 | | | | | | | | | | | | | |
| SAL | 8a5300f1f1cb4feab0694677939d8c34000017 | | 20251031 | 4210000 | Personnel - Rémunérations dues - 00045 - Valérie Proulx | | | | | | | | | | | | |

| | | | | |
|--|--|---------|----------|---------|
| 00045 - Valérie Proulx | 0 | 1392,24 | | |
| SAL | 8a5300f1f1cb4feab0694677939d8c34000018 | | 20251031 | 4210000 |
| Personnel - Rémunérations dues - 00046 - Gustave Giroux | | | | |
| 00046 - Gustave Giroux | 0 | 2157,74 | | |
| SAL | 8a5300f1f1cb4feab0694677939d8c34000019 | | 20251031 | 4210000 |
| Personnel - Rémunérations dues - 00047 - Jeanne Migneault | | | | |
| 00047 - Jeanne Migneault | 0 | 2149,02 | | |
| SAL | 8a5300f1f1cb4feab0694677939d8c34000020 | | 20251031 | 4210000 |
| Personnel - Rémunérations dues - 00048 - Daniel Boisvert | | | | |
| 00048 - Daniel Boisvert | 0 | 2482,59 | | |
| SAL | 8a5300f1f1cb4feab0694677939d8c34000021 | | 20251031 | 4210000 |
| Personnel - Rémunérations dues - 00049 - Amélie Chatigny | | | | |
| 00049 - Amélie Chatigny | 0 | 2585,03 | | |
| SAL | 8a5300f1f1cb4feab0694677939d8c34000022 | | 20251031 | 4210000 |
| Personnel - Rémunérations dues - 00050 - Olivier Cartier | | | | |
| 00050 - Olivier Cartier | 0 | 1899,57 | | |
| SAL | 8a5300f1f1cb4feab0694677939d8c34000023 | | 20251031 | 4210000 |
| Personnel - Rémunérations dues - 00051 - Roger Barteaux | | | | |
| 00051 - Roger Barteaux | 0 | 1602,29 | | |
| SAL | 8a5300f1f1cb4feab0694677939d8c34000024 | | 20251031 | 4210000 |
| Personnel - Rémunérations dues - 00052 - Valérie Duperré | | | | |
| 00052 - Valérie Duperré | 0 | 3299,13 | | |
| SAL | 8a5300f1f1cb4feab0694677939d8c34000025 | | 20251031 | 4210000 |
| Personnel - Rémunérations dues - 00053 - Pénélope Pinneau | | | | |
| 00053 - LUCAS Anthony | 0 | 2081,24 | | |
| SAL | 8a5300f1f1cb4feab0694677939d8c34000026 | | 20251031 | 4210000 |
| Personnel - Rémunérations dues - 00054 - Édouard Ménard | | | | |
| 00054 - Édouard Ménard | 0 | 1893,13 | | |
| SAL | 8a5300f1f1cb4feab0694677939d8c34000027 | | 20251031 | 4210000 |
| Personnel - Rémunérations dues - 00055 - Emmanuel Barrientos | | | | |
| 00055 - Emmanuel Barrientos | 0 | 3038,09 | | |
| SAL | 8a5300f1f1cb4feab0694677939d8c34000028 | | 20251031 | 4210000 |
| Personnel - Rémunérations dues - 00056 - Patrick Labrosse | | | | |
| 00056 - Patrick Labrosse | 0 | 1712,54 | | |
| SAL | 8a5300f1f1cb4feab0694677939d8c34000029 | | 20251031 | 4210000 |
| Personnel - Rémunérations dues - 00057 - Jean De La Ronde | | | | |
| 00057 - Jean De La Ronde | 0 | 2202,53 | | |
| SAL | 8a5300f1f1cb4feab0694677939d8c34000030 | | 20251031 | 4210000 |
| Personnel - Rémunérations dues - 00058 - Bruno Bondy | | | | |
| 00058 - Bruno Bondy | 0 | 2395,48 | | |
| SAL | 8a5300f1f1cb4feab0694677939d8c34000031 | | 20251031 | 4210000 |
| Personnel - Rémunérations dues - 00059 - Evrard Mouet | | | | |
| 00059 - Evrard Mouet | 0 | 2007,84 | | |
| SAL | 8a5300f1f1cb4feab0694677939d8c34000032 | | 20251031 | 4210000 |
| Personnel - Rémunérations dues - 00060 - Nadine Bédard | | | | |
| 00060 - Nadine Bédard | 0 | 2341,33 | | |
| SAL | 8a5300f1f1cb4feab0694677939d8c34000033 | | 20251031 | 4210000 |
| Personnel - Rémunérations dues - 00061 - Amédée Bergeron | | | | |
| 00061 - Amédée Bergeron | 0 | 1975,04 | | |
| SAL | 8a5300f1f1cb4feab0694677939d8c34000034 | | 20251031 | 4210000 |
| Personnel - Rémunérations dues - 00062 - Paulette Daigle | | | | |

| | | | | | |
|---|--|----------|----------|---------|-----|
| 00062 - Paulette Daigle | 0 | 2183,13 | | | |
| SAL | 8a5300f1f1cb4feab0694677939d8c34000035 | | 20251031 | 4210000 | |
| Personnel - Rémunérations dues - 00063 - Martin Gamache | | | | | |
| 00063 - Martin Gamache | 0 | 2172,89 | | | |
| SAL | 8a5300f1f1cb4feab0694677939d8c34000036 | | 20251031 | 4210000 | |
| Personnel - Rémunérations dues - 00062 - Melodie Barrière | | | | | |
| 00062 - Melodie Barrière | 0 | 2572,64 | | | |
| SAL | 8a5300f1f1cb4feab0694677939d8c34000037 | | 20251031 | 4421000 | |
| Prélèvement à la source SALAIRES 10/2025 0 1148,12 | | | | | |
| SAL | 8a5300f1f1cb4feab0694677939d8c34000038 | | 20251031 | 4374200 | |
| AG2R Réunica Prévoyance (ex AG2R Prévoyance) (0GF6305P) | | | | | |
| SALAIRES 10/2025 0 294,05 | | | | | |
| SAL | 8a5300f1f1cb4feab0694677939d8c34000039 | | 20251031 | 4311000 | |
| URSSAF de Bretagne (537000000532075517) SALAIRES 10/2025 | | | | | |
| 0 | 26305,22 | | | | |
| SAL | 8a5300f1f1cb4feab0694677939d8c34000040 | | 20251031 | 4372000 | |
| AG2R Retraite Arrco (20173334) SALAIRES 10/2025 0 | | | | | |
| 6168,71 | | | | | |
| SAL | 8a5300f1f1cb4feab0694677939d8c34000041 | | 20251031 | 4374100 | |
| Harmonie Mutuelle (49768744200028) SALAIRES 10/2025 0 | | | | | |
| 2165,53 | | | | | |
| SAL | 8a5300f1f1cb4feab0694677939d8c34000042 | | 20251031 | 4374300 | AXA |
| Entreprises (537000000532075517) SALAIRES 10/2025 0 | | | | | |
| 856,77 | | | | | |
| SAL | 8a5300f1f1cb4feab0694677939d8c34000043 | | 20251031 | 4380000 | |
| Taxe d'apprentissage libératoire SALAIRES 10/2025 0 | | | | | |
| 60,53 | | | | | |
| SAL | 8a5300f1f1cb4feab0694677939d8c34000044 | | 20251031 | 6412000 | |
| Extourne Provision CP - septembre 2025 Extourne Provision | | | | | |
| CP - septembre 2025 | 0 | 54745,42 | | | |
| SAL | 8a5300f1f1cb4feab0694677939d8c34000045 | | 20251031 | 6455000 | |
| Extourne Provision CP - septembre 2025 Extourne Provision | | | | | |
| CP - septembre 2025 | 0 | 19815,95 | | | |
| SAL | 8a5300f1f1cb4feab0694677939d8c34000046 | | 20251031 | 4282000 | |
| Extourne Provision CP - septembre 2025 Extourne Provision | | | | | |
| CP - septembre 2025 | 54745,42 | 0 | | | |
| SAL | 8a5300f1f1cb4feab0694677939d8c34000047 | | 20251031 | 4382000 | |
| Extourne Provision CP - septembre 2025 Extourne Provision | | | | | |
| CP - septembre 2025 | 19815,95 | 0 | | | |
| SAL | 8a5300f1f1cb4feab0694677939d8c34000048 | | 20251031 | 6412000 | |
| Provision CP - octobre 2025 Provision CP - octobre 2025 | | | | | |
| 58963,5 | 0 | | | | |
| SAL | 8a5300f1f1cb4feab0694677939d8c34000049 | | 20251031 | 6455000 | |
| Provision CP - octobre 2025 Provision CP - octobre 2025 | | | | | |
| 21129,53 | 0 | | | | |
| SAL | 8a5300f1f1cb4feab0694677939d8c34000050 | | 20251031 | 4282000 | |
| Provision CP - octobre 2025 Provision CP - octobre 2025 | | | | | |
| 0 | 58963,5 | | | | |
| SAL | 8a5300f1f1cb4feab0694677939d8c34000051 | | 20251031 | 4382000 | |
| Provision CP - octobre 2025 Provision CP - octobre 2025 | | | | | |
| 0 | 21129,53 | | | | |

Sur la table des OD, le menu contextuel **Importer un fichier Silae** permet d'importer les données en mode général et de générer l'écriture d'OD correspondante.



Autres articles "Compta"

- [Arrêtés de TVA](#)
- [Balance](#)
- [Balance tiers](#)
- [Calcul de la TVA](#)
- [Certification des logiciels de caisse](#)
- [Clôture comptable / Exercices comptables](#)
- [Comptabilisation des écritures](#)
- [Comptabilité avec Gestan : principes de base*](#)
- [Comptabilité en partie double](#)
- [Compte bancaire et de caisse](#)
- [Compte de résultat](#)
- [Créances irrécouvrables](#)
- [Encaissements/Décaissements *](#)
- [Export CFONB *](#)
- [Export SEPA *](#)
- [Export XIMPORT des données comptables](#)
- [Facturation par taux de taxe](#)
- [Grand Livre](#)
- [Immobilisations *](#)
- [Imputations comptables](#)
- [Journal](#)
- [Journaux comptables \(codes\)](#)
- [Lettrage](#)
- [Liaisons comptables](#)
- [Liaisons en masse : écritures](#)
- [Micro-Entreprise / Auto-Entreprise](#)
- [OD \(opérations diverses\)](#)
- [Options des documents comptables](#)
- [Paramétrage comptabilité](#)
- [Pièces sans imputation](#)
- [Plan comptable](#)
- [Pointage TVA](#)
- [Produits et Charges](#)
- [Relevés de compte bancaire *](#)
- [Remise de chèques](#)
- [Revue des écritures *](#)
- [Soldes de gestion](#)
- [Taux de TVA](#)
- [Ticket Z](#)
- [Trésorerie simplifiée](#)
- [Ventilation des factures par échéances](#)
- [Ventilation des écritures](#)
- [Ventilation détaillée par taux de taxe *](#)

From:

<https://manuel.gestan.fr/> - **Le manuel de Gestan**

Permanent link:

<https://manuel.gestan.fr/fr/wiki/compta/od?rev=1764346761>

Last update: **2025/11/28 17:19**