

# OD (opérations diverses)

En comptabilité, le journal des opérations diverses (OD), est un document auxiliaire au journal général de comptabilité.

Il permet d'enregistrer :

- les mouvements de TVA,
- les provisions comptables
- les écritures de paye
- les écritures rectificatrices des éventuelles erreurs comptables.

Il peut lui-même être subdivisé en plusieurs journaux : journal de TVA, journal des salaires, journal des provisions, etc.

On distingue deux types d'OD :

- Les **OD centralisatrices** : elles comptabilisent les salaires, les charges sociales et la TVA. Elles débitent un compte de charge et créditent un compte de tiers (classe 4 en France).
- Les **OD réparatrices** : elles visent à corriger les erreurs de comptabilisation qui ont pu avoir lieu dans les différents autres journaux comptables. Elles enregistrent par exemple des erreurs d'imputation, de codification, des différences de règlement ou d'arrondis, etc.

✿ Même si Gestan ne l'interdit pas, le journal des ODs n'est pas fait pour enregistrer des opérations d'achat, de vente, ou de trésorerie. Pour ces saisies d'encaissements ou de décaissements, utilisez les [écrans de gestion des écritures](#).

✿ En France, le journal comptable est une obligation légale pour les entreprises soumises au régime du réel.

## Liste des ODs

**Accès** : Compta → OD

Id	Date	Libellé écriture	Journal
1	03/03/24	Amortissement copieur	OD

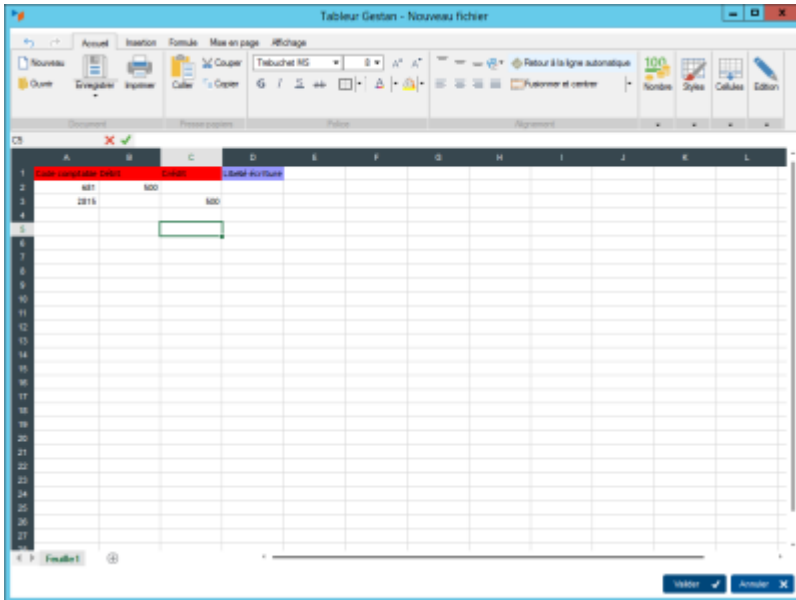
  

Code plan	Libellé plan	Libellé	Montant	Crédit
2815	Installations, matériel et outillage indu	Amortissement copieur		550,00
681	Dotations aux amortissements et au	Amortissement copieur	550,00	

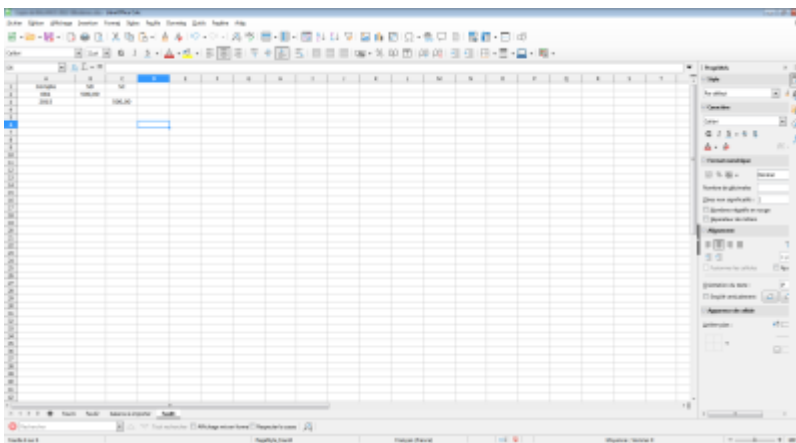
L'écran présente, par exercice comptable (ou par mois), la liste des ODs enregistrées, ainsi que leur ventilation (en partie basse de l'écran).

## Fiche Opérations Diverses





Ci dessous le fichier xlsx pour la même OD :



Il y a soit un montant au débit soit au crédit (pas de zéro dans la colonne non mouvementée).

## Reprise des soldes des comptes client

Dans le cas de l'utilisation de Gestan après un logiciel comptable précédent, il faudra effectuer la saisie d'une balance d'ouverture dans les écritures d'OD avec des comptes collectifs de tiers spécifiques (du type 471 et 472 par exemple, au lieu de 401 et 411 en France) que vous déclarerez dans le plan comptable.

Dans un deuxième temps, il sera possible de ventiler l'écriture d'OD du compte collectif dans les comptes de tiers correspondants, car les écritures d'OD dans Gestan ne peuvent être reliées qu'à un seul tiers à la fois. Par exemple, enregistrer une créance à Durand sur un compte 411-DURAND par 471 et ainsi de suite pour toutes les créances à reprendre (après avoir créé la fiche client DURAND dans Gestan, bien sûr).

Prévoir de créer une imputation pour les règlements des factures antérieures (du type 411 par 512 pour l'encaissement des créances client ou 401 par 512 pour le règlement des dettes fournisseur).

A noter : vous n'êtes pas obligé de réaliser cette opération préalablement à la saisie de toute

opération comptable courante. Vous pouvez parfaitement commencer la mise en production de Gestan, y compris le module comptabilité, puis réaliser cette balance d'ouverture au cours de l'exercice.

## Traitement des écritures de paye

### Format SILAE

En France, Silae est un logiciel de paye très courant.

Les données peuvent être exportées de Silae, et être intégrées directement dans Gestan, aux formats suivants :

- "Historique général" (fichier ecr, texte avec séparateur point-virgule)
- "Historique détaillé" (fichier ecr, texte avec séparateur point-virgule)
- "format FEC" (fichier txt UTF8).

Ci-dessous le détail des formats de fichiers pris en compte (ajouts possibles sur demande).

### Format Historique

Ci-dessous un exemple de fichier en mode général (pas de salaires individualisés) :

```
COMMENTAIRE Ecritures Silae du 31/10/2019 du dossier P00087
VERSION;3
31/10/2022;65;6411;;Salaires, appointements;D;6550,00;E;;;;;;;;;;;;;
31/10/2022;65;6451;;Cotisations à l'URSSAF;D;1370,81;E;;;;;;;;;;;;;
31/10/2022;65;6453;;Cotisations aux caisses de
retraite;D;311,53;E;;;;;;;;;;;;;
31/10/2022;65;6452;;Cotisations aux mutuelles;D;83,95;E;;;;;;;;;;;;;
31/10/2022;65;6458;;Cotisations autres organismes;D;1,31;E;;;;;;;;;;;;;
31/10/2022;65;63330000;;Formation continue CDI;D;37,67;E;;;;;;;;;;;;;
31/10/2022;65;6414;;Indemnités et avantages divers;D;75,20;E;;;;;;;;;;;;;
31/10/2022;65;421;;Personnel - Rémunérations dues;C;5135,77;E;;;;;;;;;;;;;
31/10/2022;65;4421;;Prélèvement à la source;C;32,29;E;;;;;;;;;;;;;
31/10/2022;65;43702;;SWISS LIFE PREVOYANCE ET SANTE
(447657040);C;119,40;E;;;;;;;;;;;;;
31/10/2022;65;43702;;Malakoff Médéric prévoyance (Médéric)
(447657040);C;48,50;E;;;;;;;;;;;;;
31/10/2022;65;43703;;MALAKOFF MEDERIC (retraite);C;574,19;E;;;;;;;;;;;;;
31/10/2022;65;431;;URSSAF d'Ile de France
(117000001537447042);C;2481,34;E;;;;;;;;;;;;;
31/10/2022;65;43708;;Autres organismes sociaux;C;1,31;E;;;;;;;;;;;;;
31/10/2022;65;4386;;Formation continue ;C;37,67;E;;;;;;;;;;;;;
```

### Format Historique - Mode détaillé

Dans ce format, il y a le détail des payes par salariés.

```
COMMENTAIRE Ecritures Silae du 31/08/2022 du dossier P00087
VERSION;3
31/08/2022;65;6411;;Salaires, appointements - 00010 - RAMIREZ
JOSE;D;1626,09;E;;;;;;;;;;;;;;
31/08/2022;65;6411;;Salaires, appointements - 00011 - LAMOUR
BLANDINE;D;2386,36;E;;;;;;;;;;;;;;
31/08/2022;65;6451;;Cotisations à l'URSSAF - 00010 - RAMIREZ
JOSE;D;219,02;E;;;;;;;;;;;;;;
31/08/2022;65;6451;;Cotisations à l'URSSAF - 00011 - LAMOUR
BLANDINE;D;630,39;E;;;;;;;;;;;;;;
31/08/2022;65;6453;;Cotisations aux caisses de retraite - 00010 - RAMIREZ
JOSE;D;40,42;E;;;;;;;;;;;;;;
31/08/2022;65;6453;;Cotisations aux caisses de retraite - 00011 - LAMOUR
BLANDINE;D;143,42;E;;;;;;;;;;;;;;
31/08/2022;65;6452;;Cotisations aux mutuelles - 00010 - RAMIREZ
JOSE;D;25,92;E;;;;;;;;;;;;;;
31/08/2022;65;6452;;Cotisations aux mutuelles - 00011 - LAMOUR
BLANDINE;D;28,73;E;;;;;;;;;;;;;;
31/08/2022;65;6458;;Cotisations autres organismes - 00010 - RAMIREZ
JOSE;D;0,33;E;;;;;;;;;;;;;;
31/08/2022;65;6458;;Cotisations autres organismes - 00011 - LAMOUR
BLANDINE;D;0,48;E;;;;;;;;;;;;;;
31/08/2022;65;63330000;;Formation continue CDI - 00010 - RAMIREZ
JOSE;D;9,35;E;;;;;;;;;;;;;;
31/08/2022;65;63330000;;Formation continue CDI - 00011 - LAMOUR
BLANDINE;D;13,72;E;;;;;;;;;;;;;;
31/08/2022;65;6414;;Indemnités et avantages divers - 00010 - RAMIREZ
JOSE;D;37,60;E;;;;;;;;;;;;;;
31/08/2022;65;6414;;Indemnités et avantages divers - 00011 - LAMOUR
BLANDINE;D;37,60;E;;;;;;;;;;;;;;
31/08/2022;65;42100010;;Personnel - Rémunérations dues - 00010 - RAMIREZ
JOSE;C;1267,22;E;;;;;;;;;;;;;;
31/08/2022;65;42100011;;Personnel - Rémunérations dues - 00011 - LAMOUR
BLANDINE;C;1895,11;E;;;;;;;;;;;;;;
31/08/2022;65;4421;;Prélèvement à la source;C;29,17;E;;;;;;;;;;;;;;
31/08/2022;65;43702;;SWISS LIFE PREVOYANCE ET SANTE
(447657040);C;79,60;E;;;;;;;;;;;;;;
31/08/2022;65;43702;;Malakoff Médéric prévoyance (Médéric)
(447657040);C;29,70;E;;;;;;;;;;;;;;
31/08/2022;65;431;;URSSAF d'Ile de France
(117000001537447042);C;1530,02;E;;;;;;;;;;;;;;
31/08/2022;65;43703;;MALAKOFF MEDERIC (retraite);C;344,73;E;;;;;;;;;;;;;;
31/08/2022;65;43708;;Autres organismes sociaux;C;0,81;E;;;;;;;;;;;;;;
31/08/2022;65;4386;;Formation continue ;C;23,07;E;;;;;;;;;;;;;;
```

**Format FEC**

Le format FEC est présenté sous la forme d'un fichier .txt (en UTF8).

JournalCode	JournalLib	EcritureNum	EcritureDate	CompteNum	CompteLib	CompAuxNum	CompAuxLib	PieceRef	PieceDate	EcritureLib	Debit	Credit	EcritureLet	DateLet	ValidDate	MontantDevise	IDevise
SAL	8a5300f1f1cb4feab0694677939d8c34000001		20251031	6411000	Salaires, appointements			SALAIRES	10/2025		61401,38	0					
SAL	8a5300f1f1cb4feab0694677939d8c34000002		20251031	6413000	Primes et gratifications			SALAIRES	10/2025		6276,46	0					
SAL	8a5300f1f1cb4feab0694677939d8c34000003		20251031	6414000	Avantages en Nature			SALAIRES	10/2025		546,05	0					
SAL	8a5300f1f1cb4feab0694677939d8c34000004		20251031	6451000	Cotisations à l'URSSAF			SALAIRES	10/2025		14233,45	0					
SAL	8a5300f1f1cb4feab0694677939d8c34000005		20251031	6453100	RETRAITE NON CADRE			SALAIRES	10/2025		3446,93	0					
SAL	8a5300f1f1cb4feab0694677939d8c34000006		20251031	6452000	Cotisations aux mutuelles			SALAIRES	10/2025		3316,35	0					
SAL	8a5300f1f1cb4feab0694677939d8c34000007		20251031	6312000	Taxe d'apprentissage			SALAIRES	10/2025		396,74	0					
SAL	8a5300f1f1cb4feab0694677939d8c34000008		20251031	6335000	Taxe d'apprentissage Libératoire / Majo			SALAIRES	10/2025		60,53	0					
SAL	8a5300f1f1cb4feab0694677939d8c34000009		20251031	6333000	Formation continue CDI			SALAIRES	10/2025		672,43	0					
SAL	8a5300f1f1cb4feab0694677939d8c34000010		20251031	6250000	Indemnités kilométriques			SALAIRES	10/2025		454,3	0					
SAL	8a5300f1f1cb4feab0694677939d8c34000011		20251031	6417000	Rémunérations du personnel			SALAIRES	10/2025		810	0					
SAL	8a5300f1f1cb4feab0694677939d8c34000012		20251031	6490000	Indemnités sur charges de personnel			SALAIRES	10/2025		546,05	0					
SAL	8a5300f1f1cb4feab0694677939d8c34000013		20251031	4210000	Personnel - Rémunérations dues - 00041 - Marthe Poissonnier												
					00041 - Marthe Poissonnier	0	2932,74										
SAL	8a5300f1f1cb4feab0694677939d8c34000014		20251031	4210000	Personnel - Rémunérations dues - 00042 - Antoine Beaulieu												
					00042 - Antoine Beaulieu	0	2347,48										
SAL	8a5300f1f1cb4feab0694677939d8c34000015		20251031	4210000	Personnel - Rémunérations dues - 00043 - Patricia Gagné												
					00043 - Patricia Gagné	0	2319,72										
SAL	8a5300f1f1cb4feab0694677939d8c34000016		20251031	4210000	Personnel - Rémunérations dues - 00044 - Gaetan Gendron												
					00044 - Gaetan Gendron	0	2326,21										
SAL	8a5300f1f1cb4feab0694677939d8c34000017		20251031	4210000	Personnel - Rémunérations dues - 00045 - Valérie Proulx												

00045 - Valérie Proulx	0	1392,24		
SAL	8a5300f1f1cb4feab0694677939d8c34000018		20251031	4210000
Personnel - Rémunérations dues - 00046 - Gustave Giroux				
00046 - Gustave Giroux	0	2157,74		
SAL	8a5300f1f1cb4feab0694677939d8c34000019		20251031	4210000
Personnel - Rémunérations dues - 00047 - Jeanne Migneault				
00047 - Jeanne Migneault	0	2149,02		
SAL	8a5300f1f1cb4feab0694677939d8c34000020		20251031	4210000
Personnel - Rémunérations dues - 00048 - Daniel Boisvert				
00048 - Daniel Boisvert	0	2482,59		
SAL	8a5300f1f1cb4feab0694677939d8c34000021		20251031	4210000
Personnel - Rémunérations dues - 00049 - Amélie Chatigny				
00049 - Amélie Chatigny	0	2585,03		
SAL	8a5300f1f1cb4feab0694677939d8c34000022		20251031	4210000
Personnel - Rémunérations dues - 00050 - Olivier Cartier				
00050 - Olivier Cartier	0	1899,57		
SAL	8a5300f1f1cb4feab0694677939d8c34000023		20251031	4210000
Personnel - Rémunérations dues - 00051 - Roger Barteaux				
00051 - Roger Barteaux	0	1602,29		
SAL	8a5300f1f1cb4feab0694677939d8c34000024		20251031	4210000
Personnel - Rémunérations dues - 00052 - Valérie Duperré				
00052 - Valérie Duperré	0	3299,13		
SAL	8a5300f1f1cb4feab0694677939d8c34000025		20251031	4210000
Personnel - Rémunérations dues - 00053 - Pénélope Pinneau				
00053 - LUCAS Anthony	0	2081,24		
SAL	8a5300f1f1cb4feab0694677939d8c34000026		20251031	4210000
Personnel - Rémunérations dues - 00054 - Édouard Ménard				
00054 - Édouard Ménard	0	1893,13		
SAL	8a5300f1f1cb4feab0694677939d8c34000027		20251031	4210000
Personnel - Rémunérations dues - 00055 - Emmanuel Barrientos				
00055 - Emmanuel Barrientos	0	3038,09		
SAL	8a5300f1f1cb4feab0694677939d8c34000028		20251031	4210000
Personnel - Rémunérations dues - 00056 - Patrick Labrosse				
00056 - Patrick Labrosse	0	1712,54		
SAL	8a5300f1f1cb4feab0694677939d8c34000029		20251031	4210000
Personnel - Rémunérations dues - 00057 - Jean De La Ronde				
00057 - Jean De La Ronde	0	2202,53		
SAL	8a5300f1f1cb4feab0694677939d8c34000030		20251031	4210000
Personnel - Rémunérations dues - 00058 - Bruno Bondy				
00058 - Bruno Bondy	0	2395,48		
SAL	8a5300f1f1cb4feab0694677939d8c34000031		20251031	4210000
Personnel - Rémunérations dues - 00059 - Evrard Mouet				
00059 - Evrard Mouet	0	2007,84		
SAL	8a5300f1f1cb4feab0694677939d8c34000032		20251031	4210000
Personnel - Rémunérations dues - 00060 - Nadine Bédard				
00060 - Nadine Bédard	0	2341,33		
SAL	8a5300f1f1cb4feab0694677939d8c34000033		20251031	4210000
Personnel - Rémunérations dues - 00061 - Amédée Bergeron				
00061 - Amédée Bergeron	0	1975,04		
SAL	8a5300f1f1cb4feab0694677939d8c34000034		20251031	4210000
Personnel - Rémunérations dues - 00062 - Paulette Daigle				

00062 - Paulette Daigle	0	2183,13		
SAL	8a5300f1f1cb4feab0694677939d8c34000035		20251031	4210000
Personnel - Rémunérations dues - 00063 - Martin Gamache				
00063 - Martin Gamache	0	2172,89		
SAL	8a5300f1f1cb4feab0694677939d8c34000036		20251031	4210000
Personnel - Rémunérations dues - 00062 - Melodie Barrière				
00062 - Melodie Barrière	0	2572,64		
SAL	8a5300f1f1cb4feab0694677939d8c34000037		20251031	4421000
Prélèvement à la source SALAIRES 10/2025 0 1148,12				
SAL	8a5300f1f1cb4feab0694677939d8c34000038		20251031	4374200
AG2R Réunica Prévoyance (ex AG2R Prévoyance) (0GF6305P)				
SALAIRES 10/2025 0 294,05				
SAL	8a5300f1f1cb4feab0694677939d8c34000039		20251031	4311000
URSSAF de Bretagne (537000000532075517) SALAIRES 10/2025				
0		26305,22		
SAL	8a5300f1f1cb4feab0694677939d8c34000040		20251031	4372000
AG2R Retraite Arrco (20173334) SALAIRES 10/2025 0				
6168,71				
SAL	8a5300f1f1cb4feab0694677939d8c34000041		20251031	4374100
Harmonie Mutuelle (49768744200028) SALAIRES 10/2025 0				
2165,53				
SAL	8a5300f1f1cb4feab0694677939d8c34000042		20251031	4374300
Entreprises (537000000532075517) SALAIRES 10/2025 0 AXA				
856,77				
SAL	8a5300f1f1cb4feab0694677939d8c34000043		20251031	4380000
Taxe d'apprentissage libératoire SALAIRES 10/2025 0				
60,53				
SAL	8a5300f1f1cb4feab0694677939d8c34000044		20251031	6412000
Extourne Provision CP - septembre 2025 Extourne Provision				
CP - septembre 2025	0	54745,42		
SAL	8a5300f1f1cb4feab0694677939d8c34000045		20251031	6455000
Extourne Provision CP - septembre 2025 Extourne Provision				
CP - septembre 2025	0	19815,95		
SAL	8a5300f1f1cb4feab0694677939d8c34000046		20251031	4282000
Extourne Provision CP - septembre 2025 Extourne Provision				
CP - septembre 2025	54745,42	0		
SAL	8a5300f1f1cb4feab0694677939d8c34000047		20251031	4382000
Extourne Provision CP - septembre 2025 Extourne Provision				
CP - septembre 2025	19815,95	0		
SAL	8a5300f1f1cb4feab0694677939d8c34000048		20251031	6412000
Provision CP - octobre 2025 Provision CP - octobre 2025				
58963,5	0			
SAL	8a5300f1f1cb4feab0694677939d8c34000049		20251031	6455000
Provision CP - octobre 2025 Provision CP - octobre 2025				
21129,53	0			
SAL	8a5300f1f1cb4feab0694677939d8c34000050		20251031	4282000
Provision CP - octobre 2025 Provision CP - octobre 2025				
0		58963,5		
SAL	8a5300f1f1cb4feab0694677939d8c34000051		20251031	4382000
Provision CP - octobre 2025 Provision CP - octobre 2025				
0		21129,53		

## Format FEC

Le format FEC est présenté sous la forme d'un fichier .csv. Il comprend tout le détail des écritures de paye. En France, en une soixantaine d'années, la paie est passée d'une opération très simple à une opération très complexe, et il ne se trouve personne pour pouvoir expliquer la profitabilité de cette évolution. Alors on continue...

---

Sur la table des OD, le menu contextuel **Importer un fichier Silae** permet d'importer les données en mode général et de générer l'écriture d'OD correspondante.

---



### Autres articles "Compta"

- [Arrêtés de TVA](#)
- [Balance](#)
- [Balance tiers](#)
- [Calcul de la TVA](#)
- [Certification des logiciels de caisse](#)
- [Clôture comptable / Exercices comptables](#)
- [Comptabilisation des écritures](#)
- [Comptabilité avec Gestan : principes de base\\*](#)
- [Comptabilité en partie double](#)
- [Compte bancaire et de caisse](#)
- [Compte de résultat](#)
- [Créances irrécouvrables](#)
- [Encaissements/Décaissements \\*](#)
- [Export CFONB \\*](#)
- [Export SEPA \\*](#)
- [Export XIMPORT des données comptables](#)
- [Facturation par taux de taxe](#)
- [Grand Livre](#)
- [Immobilisations \\*](#)
- [Imputations comptables](#)
- [Journal](#)
- [Journaux comptables \(codes\)](#)
- [Lettrage](#)
- [Liaisons comptables](#)
- [Liaisons en masse : écritures](#)
- [Micro-Entreprise / Auto-Entreprise](#)
- [OD \(opérations diverses\)](#)
- [Options des documents comptables](#)
- [Paramétrage comptabilité](#)
- [Pièces sans imputation](#)
- [Plan comptable](#)
- [Pointage TVA](#)
- [Produits et Charges](#)

Relevés de compte bancaire \*  
Remise de chèques  
Revue des écritures \*  
Soldes de gestion  
Taux de TVA  
Ticket Z  
Trésorerie simplifiée  
Ventilation des factures par échéances  
Ventilation des écritures  
Ventilation détaillée par taux de taxe \*

From:

<https://manuel.gestan.fr/> - **Le manuel de Gestan**

Permanent link:

<https://manuel.gestan.fr/fr/wiki/compta/od?rev=1764352107>

Last update: **2025/11/28 18:48**