

# OD (opérations diverses)

En comptabilité, le journal des opérations diverses (OD), est un document auxiliaire au journal général de comptabilité.

Il permet d'enregistrer :

- les mouvements de TVA,
- les provisions comptables
- les écritures de paye
- les écritures rectificatrices des éventuelles erreurs comptables.

Il peut lui-même être subdivisé en plusieurs journaux : journal de TVA, journal des salaires, journal des provisions, etc.

On distingue deux types d'OD :

- Les **OD centralisatrices** : elles comptabilisent les salaires, les charges sociales et la TVA. Elles débitent un compte de charge et créditent un compte de tiers (classe 4 en France).
- Les **OD réparatrices** : elles visent à corriger les erreurs de comptabilisation qui ont pu avoir lieu dans les différents autres journaux comptables. Elles enregistrent par exemple des erreurs d'imputation, de codification, des différences de règlement ou d'arrondis, etc.

✿ Même si Gestan ne l'interdit pas, le journal des ODs n'est pas fait pour enregistrer des opérations d'achat, de vente, ou de trésorerie. Pour ces saisies d'encaissements ou de décaissements, utilisez les [écrans de gestion des encaissements/décaissements](#).

## Liste des ODs

**Accès :** *Compta* → *OD*

Table des OD
2024

**Opérations diverses**

| Id | Date     | Libellé écriture      | Journal |
|----|----------|-----------------------|---------|
| 1  | 03/03/24 | Amortissement copieur | OD      |
|    |          |                       |         |
|    |          |                       |         |
|    |          |                       |         |
|    |          |                       |         |
|    |          |                       |         |
|    |          |                       |         |
|    |          |                       |         |

Nouveau +  
Modifier  
Supprimer

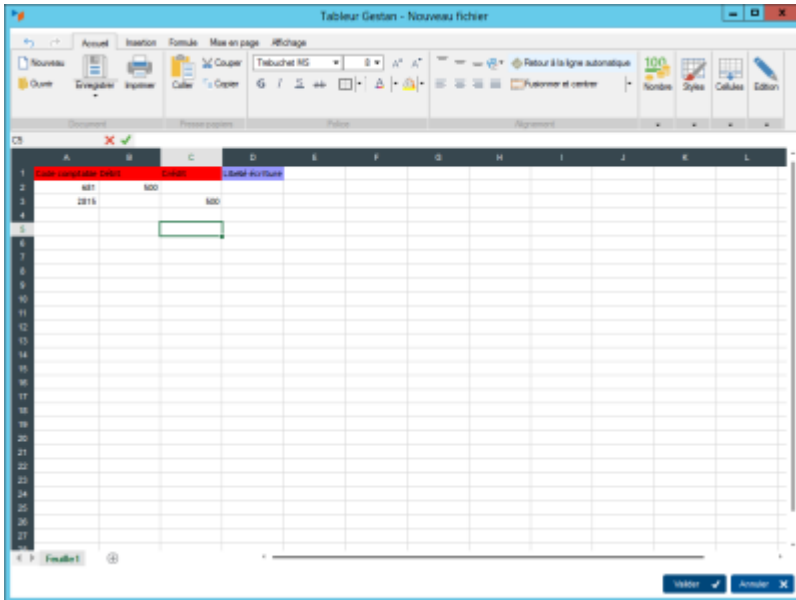
| Code plan | Libellé plan                              | Libellé               | Montant | Crédit |
|-----------|---|-----------------------|---------|--------|
| 2815      | Installations, matériel et outillage indu | Amortissement copieur |         | 550,00 |
| 681       | Dotations aux amortissements et au        | Amortissement copieur | 550,00  |        |
|           |   |                       |         |        |
|           |   |                       |         |        |
|           |   |                       |         |        |
|           |   |                       |         |        |
|           |   |                       |         |        |

Fermer

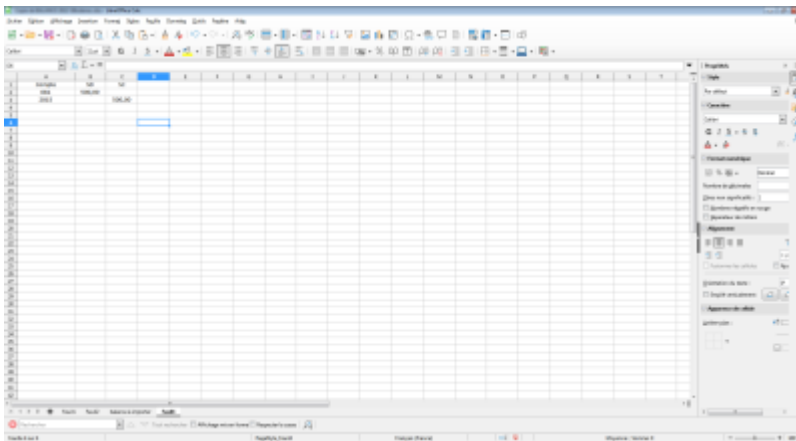
L'écran présente, par exercice comptable (ou par mois), la liste des ODs enregistrées, ainsi que leur ventilation (en partie basse de l'écran).

## Fiche Opérations Diverses





Ci dessous le fichier xlsx pour la même OD :



Il y a soit un montant au débit soit au crédit (pas de zéro dans la colonne non mouvementée).

## Reprise des soldes des comptes client

Dans le cas de l'utilisation de Gestan après un logiciel comptable précédent, il faudra effectuer la saisie d'une balance d'ouverture dans les écritures d'OD avec des comptes collectifs de tiers spécifiques (du type 471 et 472 par exemple, au lieu de 401 et 411 en France) que vous déclarerez dans le plan comptable.

Dans un deuxième temps, il sera possible de ventiler l'écriture d'OD du compte collectif dans les comptes de tiers correspondants, car les écritures d'OD dans Gestan ne peuvent être reliées qu'à un seul tiers à la fois. Par exemple, enregistrer une créance à Durand sur un compte 411-DURAND par 471 et ainsi de suite pour toutes les créances à reprendre (après avoir créé la fiche client DURAND dans Gestan, bien sûr).

Prévoir de créer une imputation pour les règlements des factures antérieures (du type 411 par 512 pour l'encaissement des créances client ou 401 par 512 pour le règlement des dettes fournisseur).

A noter : vous n'êtes pas obligé de réaliser cette opération préalablement à la saisie de toute

opération comptable courante. Vous pouvez parfaitement commencer la mise en production de Gestan, y compris le module comptabilité, puis réaliser cette balance d'ouverture au cours de l'exercice.

## Traitement des écritures de paye

### Format SILAE

En France, Silae est un logiciel de paye très courant.

Les données peuvent être exportées de Silae, et être intégrées directement dans Gestan (via le menu contextuel de la table **Importer un fichier SILAE**), aux formats suivants :

- "Historique général" (fichier ecr, texte avec séparateur point-virgule)
- "Historique détaillé" (fichier ecr, texte avec séparateur point-virgule)
- "Format FEC" (fichier txt UTF8).
- "Format FEC détaillé" (fichier csv, texte avec séparateur point-virgule)

Ci-dessous le détail des formats de fichiers pris en compte (ajouts possibles sur demande).

### Format Historique

Ci-dessous un exemple de fichier en mode général (pas de salaires individualisés) :

```
COMMENTAIRE Ecritures Silae du 31/10/2019 du dossier P00087
VERSION;3
31/10/2022;65;6411;;Salaires, appointements;D;6550,00;E;;;;;;;;;;;;;
31/10/2022;65;6451;;Cotisations à l'URSSAF;D;1370,81;E;;;;;;;;;;;;;
31/10/2022;65;6453;;Cotisations aux caisses de
retraite;D;311,53;E;;;;;;;;;;;;;
31/10/2022;65;6452;;Cotisations aux mutuelles;D;83,95;E;;;;;;;;;;;;;
31/10/2022;65;6458;;Cotisations autres organismes;D;1,31;E;;;;;;;;;;;;;
31/10/2022;65;63330000;;Formation continue CDI;D;37,67;E;;;;;;;;;;;;;
31/10/2022;65;6414;;Indemnités et avantages divers;D;75,20;E;;;;;;;;;;;;;
31/10/2022;65;421;;Personnel - Rémunérations dues;C;5135,77;E;;;;;;;;;;;;;
31/10/2022;65;4421;;Prélèvement à la source;C;32,29;E;;;;;;;;;;;;;
31/10/2022;65;43702;;SWISS LIFE PREVOYANCE ET SANTE
(447657040);C;119,40;E;;;;;;;;;;;;;
31/10/2022;65;43702;;Malakoff Médéric prévoyance (Médéric)
(447657040);C;48,50;E;;;;;;;;;;;;;
31/10/2022;65;43703;;MALAKOFF MEDERIC (retraite);C;574,19;E;;;;;;;;;;;;;
31/10/2022;65;431;;URSSAF d'Ile de France
(117000001537447042);C;2481,34;E;;;;;;;;;;;;;
31/10/2022;65;43708;;Autres organismes sociaux;C;1,31;E;;;;;;;;;;;;;
31/10/2022;65;4386;;Formation continue ;C;37,67;E;;;;;;;;;;;;;
```

### Format Historique - Mode détaillé

Dans ce format, il y a le détail des payes par salariés.

```
COMMENTAIRE Ecritures Silae du 31/08/2022 du dossier P00087
VERSION;3
31/08/2022;65;6411;;Salaires, appointements - 00010 - RAMIREZ
JOSE;D;1626,09;E;;;;;;;;;;;;;;
31/08/2022;65;6411;;Salaires, appointements - 00011 - LAMOUR
BLANDINE;D;2386,36;E;;;;;;;;;;;;;;
31/08/2022;65;6451;;Cotisations à l'URSSAF - 00010 - RAMIREZ
JOSE;D;219,02;E;;;;;;;;;;;;;;
31/08/2022;65;6451;;Cotisations à l'URSSAF - 00011 - LAMOUR
BLANDINE;D;630,39;E;;;;;;;;;;;;;;
31/08/2022;65;6453;;Cotisations aux caisses de retraite - 00010 - RAMIREZ
JOSE;D;40,42;E;;;;;;;;;;;;;;
31/08/2022;65;6453;;Cotisations aux caisses de retraite - 00011 - LAMOUR
BLANDINE;D;143,42;E;;;;;;;;;;;;;;
31/08/2022;65;6452;;Cotisations aux mutuelles - 00010 - RAMIREZ
JOSE;D;25,92;E;;;;;;;;;;;;;;
31/08/2022;65;6452;;Cotisations aux mutuelles - 00011 - LAMOUR
BLANDINE;D;28,73;E;;;;;;;;;;;;;;
31/08/2022;65;6458;;Cotisations autres organismes - 00010 - RAMIREZ
JOSE;D;0,33;E;;;;;;;;;;;;;;
31/08/2022;65;6458;;Cotisations autres organismes - 00011 - LAMOUR
BLANDINE;D;0,48;E;;;;;;;;;;;;;;
31/08/2022;65;63330000;;Formation continue CDI - 00010 - RAMIREZ
JOSE;D;9,35;E;;;;;;;;;;;;;;
31/08/2022;65;63330000;;Formation continue CDI - 00011 - LAMOUR
BLANDINE;D;13,72;E;;;;;;;;;;;;;;
31/08/2022;65;6414;;Indemnités et avantages divers - 00010 - RAMIREZ
JOSE;D;37,60;E;;;;;;;;;;;;;;
31/08/2022;65;6414;;Indemnités et avantages divers - 00011 - LAMOUR
BLANDINE;D;37,60;E;;;;;;;;;;;;;;
31/08/2022;65;42100010;;Personnel - Rémunérations dues - 00010 - RAMIREZ
JOSE;C;1267,22;E;;;;;;;;;;;;;;
31/08/2022;65;42100011;;Personnel - Rémunérations dues - 00011 - LAMOUR
BLANDINE;C;1895,11;E;;;;;;;;;;;;;;
31/08/2022;65;4421;;Prélèvement à la source;C;29,17;E;;;;;;;;;;;;;;
31/08/2022;65;43702;;SWISS LIFE PREVOYANCE ET SANTE
(447657040);C;79,60;E;;;;;;;;;;;;;;
31/08/2022;65;43702;;Malakoff Médéric prévoyance (Médéric)
(447657040);C;29,70;E;;;;;;;;;;;;;;
31/08/2022;65;431;;URSSAF d'Ile de France
(117000001537447042);C;1530,02;E;;;;;;;;;;;;;;
31/08/2022;65;43703;;MALAKOFF MEDERIC (retraite);C;344,73;E;;;;;;;;;;;;;;
31/08/2022;65;43708;;Autres organismes sociaux;C;0,81;E;;;;;;;;;;;;;;
31/08/2022;65;4386;;Formation continue ;C;23,07;E;;;;;;;;;;;;;;
```

**Format FEC**

Le format FEC est présenté sous la forme d'un fichier .txt (en UTF8).

| JournalCode | JournalLib                             | EcritureNum | EcritureDate | CompteNum | CompteLib   | CompAuxNum | CompAuxLib | PieceRef | PieceDate | EcritureLib | Debit    | Credit | EcritureLet | DateLet | ValidDate | MontantDevise | IDevise |
|-------------|--|-------------|--------------|-----------|---|------------|------------|----------|-----------|-------------|----------|--------|-------------|---------|-----------|---------------|---------|
| SAL         | 8a5300f1f1cb4feab0694677939d8c34000001 |             | 20251031     | 6411000   | Salaires, appointements                                     |            |            | SALAIRES | 10/2025   |             | 61401,38 |        |             |         |           | 0             |         |
| SAL         | 8a5300f1f1cb4feab0694677939d8c34000002 |             | 20251031     | 6413000   | Primes et gratifications                                    |            |            | SALAIRES | 10/2025   |             | 6276,46  |        |             |         |           | 0             |         |
| SAL         | 8a5300f1f1cb4feab0694677939d8c34000003 |             | 20251031     | 6414000   | Avantages en Nature   |            |            | SALAIRES | 10/2025   |             | 546,05   |        |             |         |           | 0             |         |
| SAL         | 8a5300f1f1cb4feab0694677939d8c34000004 |             | 20251031     | 6451000   | Cotisations à l'URSSAF                                      |            |            | SALAIRES | 10/2025   |             | 14233,45 |        |             |         |           | 0             |         |
| SAL         | 8a5300f1f1cb4feab0694677939d8c34000005 |             | 20251031     | 6453100   | RETRAITE NON CADRE  |            |            | SALAIRES | 10/2025   |             | 3446,93  |        |             |         |           | 0             |         |
| SAL         | 8a5300f1f1cb4feab0694677939d8c34000006 |             | 20251031     | 6452000   | Cotisations aux mutuelles                                   |            |            | SALAIRES | 10/2025   |             | 3316,35  |        |             |         |           | 0             |         |
| SAL         | 8a5300f1f1cb4feab0694677939d8c34000007 |             | 20251031     | 6312000   | Taxe d'apprentissage  |            |            | SALAIRES | 10/2025   |             | 396,74   |        |             |         |           | 0             |         |
| SAL         | 8a5300f1f1cb4feab0694677939d8c34000008 |             | 20251031     | 6335000   | Taxe d'apprentissage Libératoire / Majo                     |            |            | SALAIRES | 10/2025   |             | 60,53    |        |             |         |           | 0             |         |
| SAL         | 8a5300f1f1cb4feab0694677939d8c34000009 |             | 20251031     | 6333000   | Formation continue CDI                                      |            |            | SALAIRES | 10/2025   |             | 672,43   |        |             |         |           | 0             |         |
| SAL         | 8a5300f1f1cb4feab0694677939d8c34000010 |             | 20251031     | 6250000   | Indemnités kilométriques                                    |            |            | SALAIRES | 10/2025   |             | 454,3    |        |             |         |           | 0             |         |
| SAL         | 8a5300f1f1cb4feab0694677939d8c34000011 |             | 20251031     | 6417000   | Rémunérations du personnel                                  |            |            | SALAIRES | 10/2025   |             | 810      |        |             |         |           | 0             |         |
| SAL         | 8a5300f1f1cb4feab0694677939d8c34000012 |             | 20251031     | 6490000   | Indemnités sur charges de personnel                         |            |            | SALAIRES | 10/2025   |             | 546,05   |        |             |         |           | 0             |         |
| SAL         | 8a5300f1f1cb4feab0694677939d8c34000013 |             | 20251031     | 4210000   | Personnel - Rémunérations dues - 00041 - Marthe Poissonnier |            |            |          |           |             |          |        |             |         |           |               |         |
|             |  |             |              |           | 00041 - Marthe Poissonnier                                  | 0          | 2932,74    |          |           |             |          |        |             |         |           |               |         |
| SAL         | 8a5300f1f1cb4feab0694677939d8c34000014 |             | 20251031     | 4210000   | Personnel - Rémunérations dues - 00042 - Antoine Beaulieu   |            |            |          |           |             |          |        |             |         |           |               |         |
|             |  |             |              |           | 00042 - Antoine Beaulieu                                    | 0          | 2347,48    |          |           |             |          |        |             |         |           |               |         |
| SAL         | 8a5300f1f1cb4feab0694677939d8c34000015 |             | 20251031     | 4210000   | Personnel - Rémunérations dues - 00043 - Patricia Gagné     |            |            |          |           |             |          |        |             |         |           |               |         |
|             |  |             |              |           | 00043 - Patricia Gagné                                      | 0          | 2319,72    |          |           |             |          |        |             |         |           |               |         |
| SAL         | 8a5300f1f1cb4feab0694677939d8c34000016 |             | 20251031     | 4210000   | Personnel - Rémunérations dues - 00044 - Gaetan Gendron     |            |            |          |           |             |          |        |             |         |           |               |         |
|             |  |             |              |           | 00044 - Gaetan Gendron                                      | 0          | 2326,21    |          |           |             |          |        |             |         |           |               |         |
| SAL         | 8a5300f1f1cb4feab0694677939d8c34000017 |             | 20251031     | 4210000   | Personnel - Rémunérations dues - 00045 - Valérie Proulx     |            |            |          |           |             |          |        |             |         |           |               |         |

|  |  |         |          |         |
|--|--|---------|----------|---------|
| 00045 - Valérie Proulx                                       | 0                                      | 1392,24 |          |         |
| SAL  | 8a5300f1f1cb4feab0694677939d8c34000018 |         | 20251031 | 4210000 |
| Personnel - Rémunérations dues - 00046 - Gustave Giroux      |  |         |          |         |
| 00046 - Gustave Giroux                                       | 0                                      | 2157,74 |          |         |
| SAL  | 8a5300f1f1cb4feab0694677939d8c34000019 |         | 20251031 | 4210000 |
| Personnel - Rémunérations dues - 00047 - Jeanne Migneault    |  |         |          |         |
| 00047 - Jeanne Migneault                                     | 0                                      | 2149,02 |          |         |
| SAL  | 8a5300f1f1cb4feab0694677939d8c34000020 |         | 20251031 | 4210000 |
| Personnel - Rémunérations dues - 00048 - Daniel Boisvert     |  |         |          |         |
| 00048 - Daniel Boisvert                                      | 0                                      | 2482,59 |          |         |
| SAL  | 8a5300f1f1cb4feab0694677939d8c34000021 |         | 20251031 | 4210000 |
| Personnel - Rémunérations dues - 00049 - Amélie Chatigny     |  |         |          |         |
| 00049 - Amélie Chatigny                                      | 0                                      | 2585,03 |          |         |
| SAL  | 8a5300f1f1cb4feab0694677939d8c34000022 |         | 20251031 | 4210000 |
| Personnel - Rémunérations dues - 00050 - Olivier Cartier     |  |         |          |         |
| 00050 - Olivier Cartier                                      | 0                                      | 1899,57 |          |         |
| SAL  | 8a5300f1f1cb4feab0694677939d8c34000023 |         | 20251031 | 4210000 |
| Personnel - Rémunérations dues - 00051 - Roger Barteaux      |  |         |          |         |
| 00051 - Roger Barteaux                                       | 0                                      | 1602,29 |          |         |
| SAL  | 8a5300f1f1cb4feab0694677939d8c34000024 |         | 20251031 | 4210000 |
| Personnel - Rémunérations dues - 00052 - Valérie Duperré     |  |         |          |         |
| 00052 - Valérie Duperré                                      | 0                                      | 3299,13 |          |         |
| SAL  | 8a5300f1f1cb4feab0694677939d8c34000025 |         | 20251031 | 4210000 |
| Personnel - Rémunérations dues - 00053 - Pénélope Pinneau    |  |         |          |         |
| 00053 - LUCAS Anthony  | 0                                      | 2081,24 |          |         |
| SAL  | 8a5300f1f1cb4feab0694677939d8c34000026 |         | 20251031 | 4210000 |
| Personnel - Rémunérations dues - 00054 - Édouard Ménard      |  |         |          |         |
| 00054 - Édouard Ménard                                       | 0                                      | 1893,13 |          |         |
| SAL  | 8a5300f1f1cb4feab0694677939d8c34000027 |         | 20251031 | 4210000 |
| Personnel - Rémunérations dues - 00055 - Emmanuel Barrientos |  |         |          |         |
| 00055 - Emmanuel Barrientos                                  | 0                                      | 3038,09 |          |         |
| SAL  | 8a5300f1f1cb4feab0694677939d8c34000028 |         | 20251031 | 4210000 |
| Personnel - Rémunérations dues - 00056 - Patrick Labrosse    |  |         |          |         |
| 00056 - Patrick Labrosse                                     | 0                                      | 1712,54 |          |         |
| SAL  | 8a5300f1f1cb4feab0694677939d8c34000029 |         | 20251031 | 4210000 |
| Personnel - Rémunérations dues - 00057 - Jean De La Ronde    |  |         |          |         |
| 00057 - Jean De La Ronde                                     | 0                                      | 2202,53 |          |         |
| SAL  | 8a5300f1f1cb4feab0694677939d8c34000030 |         | 20251031 | 4210000 |
| Personnel - Rémunérations dues - 00058 - Bruno Bondy         |  |         |          |         |
| 00058 - Bruno Bondy  | 0                                      | 2395,48 |          |         |
| SAL  | 8a5300f1f1cb4feab0694677939d8c34000031 |         | 20251031 | 4210000 |
| Personnel - Rémunérations dues - 00059 - Evrard Mouet        |  |         |          |         |
| 00059 - Evrard Mouet   | 0                                      | 2007,84 |          |         |
| SAL  | 8a5300f1f1cb4feab0694677939d8c34000032 |         | 20251031 | 4210000 |
| Personnel - Rémunérations dues - 00060 - Nadine Bédard       |  |         |          |         |
| 00060 - Nadine Bédard  | 0                                      | 2341,33 |          |         |
| SAL  | 8a5300f1f1cb4feab0694677939d8c34000033 |         | 20251031 | 4210000 |
| Personnel - Rémunérations dues - 00061 - Amédée Bergeron     |  |         |          |         |
| 00061 - Amédée Bergeron                                      | 0                                      | 1975,04 |          |         |
| SAL  | 8a5300f1f1cb4feab0694677939d8c34000034 |         | 20251031 | 4210000 |
| Personnel - Rémunérations dues - 00062 - Paulette Daigle     |  |         |          |         |

|   |  |          |          |         |
|---|--|----------|----------|---------|
| 00062 - Paulette Daigle                                   | 0                                      | 2183,13  |          |         |
| SAL   | 8a5300f1f1cb4feab0694677939d8c34000035 |          | 20251031 | 4210000 |
| Personnel - Rémunérations dues - 00063 - Martin Gamache   |  |          |          |         |
| 00063 - Martin Gamache                                    | 0                                      | 2172,89  |          |         |
| SAL   | 8a5300f1f1cb4feab0694677939d8c34000036 |          | 20251031 | 4210000 |
| Personnel - Rémunérations dues - 00062 - Melodie Barrière |  |          |          |         |
| 00062 - Melodie Barrière                                  | 0                                      | 2572,64  |          |         |
| SAL   | 8a5300f1f1cb4feab0694677939d8c34000037 |          | 20251031 | 4421000 |
| Prélèvement à la source SALAIRES 10/2025 0 1148,12        |  |          |          |         |
| SAL   | 8a5300f1f1cb4feab0694677939d8c34000038 |          | 20251031 | 4374200 |
| AG2R Réunica Prévoyance (ex AG2R Prévoyance) (0GF6305P)   |  |          |          |         |
| SALAIRES 10/2025 0 294,05                                 |  |          |          |         |
| SAL   | 8a5300f1f1cb4feab0694677939d8c34000039 |          | 20251031 | 4311000 |
| URSSAF de Bretagne (537000000532075517) SALAIRES 10/2025  |  |          |          |         |
| 0   |  | 26305,22 |          |         |
| SAL   | 8a5300f1f1cb4feab0694677939d8c34000040 |          | 20251031 | 4372000 |
| AG2R Retraite Arrco (20173334) SALAIRES 10/2025 0         |  |          |          |         |
| 6168,71   |  |          |          |         |
| SAL   | 8a5300f1f1cb4feab0694677939d8c34000041 |          | 20251031 | 4374100 |
| Harmonie Mutuelle (49768744200028) SALAIRES 10/2025 0     |  |          |          |         |
| 2165,53   |  |          |          |         |
| SAL   | 8a5300f1f1cb4feab0694677939d8c34000042 |          | 20251031 | 4374300 |
| Entreprises (537000000532075517) SALAIRES 10/2025 0 AXA   |  |          |          |         |
| 856,77  |  |          |          |         |
| SAL   | 8a5300f1f1cb4feab0694677939d8c34000043 |          | 20251031 | 4380000 |
| Taxe d'apprentissage libératoire SALAIRES 10/2025 0       |  |          |          |         |
| 60,53   |  |          |          |         |
| SAL   | 8a5300f1f1cb4feab0694677939d8c34000044 |          | 20251031 | 6412000 |
| Extourne Provision CP - septembre 2025 Extourne Provision |  |          |          |         |
| CP - septembre 2025                                       | 0                                      | 54745,42 |          |         |
| SAL   | 8a5300f1f1cb4feab0694677939d8c34000045 |          | 20251031 | 6455000 |
| Extourne Provision CP - septembre 2025 Extourne Provision |  |          |          |         |
| CP - septembre 2025                                       | 0                                      | 19815,95 |          |         |
| SAL   | 8a5300f1f1cb4feab0694677939d8c34000046 |          | 20251031 | 4282000 |
| Extourne Provision CP - septembre 2025 Extourne Provision |  |          |          |         |
| CP - septembre 2025                                       | 54745,42                               | 0        |          |         |
| SAL   | 8a5300f1f1cb4feab0694677939d8c34000047 |          | 20251031 | 4382000 |
| Extourne Provision CP - septembre 2025 Extourne Provision |  |          |          |         |
| CP - septembre 2025                                       | 19815,95                               | 0        |          |         |
| SAL   | 8a5300f1f1cb4feab0694677939d8c34000048 |          | 20251031 | 6412000 |
| Provision CP - octobre 2025 Provision CP - octobre 2025   |  |          |          |         |
| 58963,5   | 0                                      |          |          |         |
| SAL   | 8a5300f1f1cb4feab0694677939d8c34000049 |          | 20251031 | 6455000 |
| Provision CP - octobre 2025 Provision CP - octobre 2025   |  |          |          |         |
| 21129,53  | 0                                      |          |          |         |
| SAL   | 8a5300f1f1cb4feab0694677939d8c34000050 |          | 20251031 | 4282000 |
| Provision CP - octobre 2025 Provision CP - octobre 2025   |  |          |          |         |
| 0   | 58963,5                                |          |          |         |
| SAL   | 8a5300f1f1cb4feab0694677939d8c34000051 |          | 20251031 | 4382000 |
| Provision CP - octobre 2025 Provision CP - octobre 2025   |  |          |          |         |
| 0   | 21129,53                               |          |          |         |

## Format FEC détaillé

Le format FEC détaillé est présenté sous la forme d'un fichier .csv à séparateur point-virgule.

```
Libellé compte;Numéro compte;Section;Rubrique Silae;Libellé
ligne;Matricule;Prenom;Nom;Fin période;Débit;Crédit
10/2025 - 00026 - THERRIAULT
LORRAINE;64110000;;SALAIRE;SALAIRE;00026;LORRAINE;THERRIAULT;31/10/2025;2792
,00;;
10/2025 - 00026 - THERRIAULT
LORRAINE;64110000;;B01;Commissions;00026;LORRAINE;THERRIAULT;31/10/2025;40,0
0;;
10/2025 - 00026 - THERRIAULT LORRAINE;64510000;;SS001;Maladie - maternité -
invalidité - décès;00026;LORRAINE;THERRIAULT;31/10/2025;198,24;;
10/2025 - 00026 - THERRIAULT LORRAINE;64510000;;SS002;Contribution
Solidarité Autonomie;00026;LORRAINE;THERRIAULT;31/10/2025;8,50;;
10/2025 - 00026 - THERRIAULT LORRAINE;64510000;;SS003;Vieillesse
déplafonnée;00026;LORRAINE;THERRIAULT;31/10/2025;57,21;;
10/2025 - 00026 - THERRIAULT LORRAINE;64510000;;SS004;Vieillesse
plafonnée;00026;LORRAINE;THERRIAULT;31/10/2025;242,14;;
10/2025 - 00026 - THERRIAULT LORRAINE;64510000;;SS005;Allocations
familiales;00026;LORRAINE;THERRIAULT;31/10/2025;97,70;;
10/2025 - 00026 - THERRIAULT LORRAINE;64510000;;SS006;Accident du
travail;00026;LORRAINE;THERRIAULT;31/10/2025;20,11;;
10/2025 - 00026 - THERRIAULT LORRAINE;64510000;;SS007;FNAL
plafonné;00026;LORRAINE;THERRIAULT;31/10/2025;2,83;;
10/2025 - 00026 - THERRIAULT LORRAINE;64510000;;CH001;Assurance chômage
TrA+TrB;00026;LORRAINE;THERRIAULT;31/10/2025;113,28;;
10/2025 - 00026 - THERRIAULT
LORRAINE;64510000;;CH002;AGS;00026;LORRAINE;THERRIAULT;31/10/2025;7,08;;
10/2025 - 00026 - THERRIAULT LORRAINE;64510000;;SS011.4;Réduction générale
des cotisations patronales;00026;LORRAINE;THERRIAULT;31/10/2025;-21,15;;
10/2025 - 00026 - THERRIAULT LORRAINE;64510000;;SS050;Contribution au
dialogue social;00026;LORRAINE;THERRIAULT;31/10/2025;0,45;;
10/2025 - 00026 - THERRIAULT LORRAINE;64530000;;AA201;Retraite
TU1;00026;LORRAINE;THERRIAULT;31/10/2025;133,67;;
10/2025 - 00026 - THERRIAULT LORRAINE;64530000;;AA211;Contribution
d'Equilibre Général TU1;00026;LORRAINE;THERRIAULT;31/10/2025;36,53;;
10/2025 - 00026 - THERRIAULT LORRAINE;64530000;;AA031;APEC
TrA;00026;LORRAINE;THERRIAULT;31/10/2025;1,02;;
10/2025 - 00026 - THERRIAULT LORRAINE;64530000;;AA311.4;Réduct. générale des
cotisat. pat. retraite;00026;LORRAINE;THERRIAULT;31/10/2025;-4,91;;
10/2025 - 00026 - THERRIAULT LORRAINE;64520000;;PR001;Prévoyance décès
cadre;00026;LORRAINE;THERRIAULT;31/10/2025;21,52;;
10/2025 - 00026 - THERRIAULT LORRAINE;64520000;;PR010;Prévoyance cadre
TrA;00026;LORRAINE;THERRIAULT;31/10/2025;20,96;;
10/2025 - 00026 - THERRIAULT LORRAINE;64520000;;PS291;Frais de santé
AMC;00026;LORRAINE;THERRIAULT;31/10/2025;34,00;;
10/2025 - 00026 - THERRIAULT LORRAINE;64580000;;TC120;Contribution
ADESATT;00026;LORRAINE;THERRIAULT;31/10/2025;0,57;;
```

10/2025 - 00026 - THERRIAULT LORRAINE;63350000;;TC004;Taxe d'apprentissage ;00026;LORRAINE;THERRIAULT;31/10/2025;16,71;;

10/2025 - 00026 - THERRIAULT LORRAINE;63350000;;TC004.L;Taxe d'apprentissage (Libérateur);00026;LORRAINE;THERRIAULT;31/10/2025;2,55;;

10/2025 - 00026 - THERRIAULT LORRAINE;63330000;;TC001.L;Contribution formation prof. (légal);00026;LORRAINE;THERRIAULT;31/10/2025;15,58;;

10/2025 - 00026 - THERRIAULT LORRAINE;63330000;;TC001;Contribution formation prof. (conventionnel);00026;LORRAINE;THERRIAULT;31/10/2025;1,42;;

10/2025 - 00026 - THERRIAULT LORRAINE;64140000;;F07;Remboursement abonnement transport;00026;LORRAINE;THERRIAULT;31/10/2025;44,40;;

00026 - THERRIAULT LORRAINE;42100026;;NAP;NET A PAYER;00026;LORRAINE;THERRIAULT;31/10/2025;;2139,84;

Prélèvement à la source;44210000;;K07;Impôt sur le revenu prélevé à la source - PAS;00026;LORRAINE;THERRIAULT;31/10/2025;;104,25;

URSSAF d'Ile de France (117000001537447042);43100000;;SS001;Maladie - maternité - invalidité - décès;00026;LORRAINE;THERRIAULT;31/10/2025;;198,24;

URSSAF d'Ile de France (117000001537447042);43100000;;SS002;Contribution Solidarité Autonomie;00026;LORRAINE;THERRIAULT;31/10/2025;;8,50;

URSSAF d'Ile de France (117000001537447042);43100000;;SS003;Vieillesse déplafonnée;00026;LORRAINE;THERRIAULT;31/10/2025;;11,33;

URSSAF d'Ile de France (117000001537447042);43100000;;SS003;Vieillesse déplafonnée;00026;LORRAINE;THERRIAULT;31/10/2025;;57,21;

URSSAF d'Ile de France (117000001537447042);43100000;;SS004;Vieillesse plafonnée;00026;LORRAINE;THERRIAULT;31/10/2025;;195,41;

URSSAF d'Ile de France (117000001537447042);43100000;;SS004;Vieillesse plafonnée;00026;LORRAINE;THERRIAULT;31/10/2025;;242,14;

URSSAF d'Ile de France (117000001537447042);43100000;;SS005;Allocations familiales;00026;LORRAINE;THERRIAULT;31/10/2025;;97,70;

URSSAF d'Ile de France (117000001537447042);43100000;;SS006;Accident du travail;00026;LORRAINE;THERRIAULT;31/10/2025;;20,11;

URSSAF d'Ile de France (117000001537447042);43100000;;SS007;FNAL plafonné;00026;LORRAINE;THERRIAULT;31/10/2025;;2,83;

URSSAF d'Ile de France (117000001537447042);43100000;;SS021;CSG déductible;00026;LORRAINE;THERRIAULT;31/10/2025;;194,41;

URSSAF d'Ile de France (117000001537447042);43100000;;SS022;CSG non déductible et CRDS;00026;LORRAINE;THERRIAULT;31/10/2025;;82,91;

URSSAF d'Ile de France (117000001537447042);43100000;;CH001;Assurance chômage TrA+TrB;00026;LORRAINE;THERRIAULT;31/10/2025;;113,28;

URSSAF d'Ile de France (117000001537447042);43100000;;CH002;AGS;00026;LORRAINE;THERRIAULT;31/10/2025;;7,08;

URSSAF d'Ile de France (117000001537447042);43100000;;SS011.4;Réduction générale des cotisations patronales;00026;LORRAINE;THERRIAULT;31/10/2025;;-21,15;

URSSAF d'Ile de France (117000001537447042);43100000;;SS050;Contribution au dialogue social;00026;LORRAINE;THERRIAULT;31/10/2025;;0,45;

URSSAF d'Ile de France (117000001537447042);43100000;;TC001.L;Contribution formation prof. (légal);00026;LORRAINE;THERRIAULT;31/10/2025;;15,58;

URSSAF d'Ile de France (117000001537447042);43100000;;TC004;Taxe d'apprentissage ;00026;LORRAINE;THERRIAULT;31/10/2025;;16,71;

10/2025 - HUMANIS Prévoyance (447657040);43702000;;PR001;Prévoyance décès

cadre;00026;LORRAINE;THERRIAULT;31/10/2025;;21,52;  
10/2025 - HUMANIS Prévoyance (447657040);43702000;;PR010;Prévoyance cadre  
TrA;00026;LORRAINE;THERRIAULT;31/10/2025;;20,96;  
10/2025 - Mutuelle Complémentaire d'Alsace (447657040);43702000;;PS291;Frais  
de santé AMC;00026;LORRAINE;THERRIAULT;31/10/2025;;34,00;  
10/2025 - Mutuelle Complémentaire d'Alsace (447657040);43702000;;PS291;Frais  
de santé AMC;00026;LORRAINE;THERRIAULT;31/10/2025;;34,00;  
MALAKOFF MEDERIC (retraite);43703000;;AA201;Retraite  
TU1;00026;LORRAINE;THERRIAULT;31/10/2025;;89,21;  
MALAKOFF MEDERIC (retraite);43703000;;AA201;Retraite  
TU1;00026;LORRAINE;THERRIAULT;31/10/2025;;133,67;  
MALAKOFF MEDERIC (retraite);43703000;;AA211;Contribution d'Equilibre Général  
TU1;00026;LORRAINE;THERRIAULT;31/10/2025;;24,36;  
MALAKOFF MEDERIC (retraite);43703000;;AA211;Contribution d'Equilibre Général  
TU1;00026;LORRAINE;THERRIAULT;31/10/2025;;36,53;  
MALAKOFF MEDERIC (retraite);43703000;;AA031;APEC  
TrA;00026;LORRAINE;THERRIAULT;31/10/2025;;0,68;  
MALAKOFF MEDERIC (retraite);43703000;;AA031;APEC  
TrA;00026;LORRAINE;THERRIAULT;31/10/2025;;1,02;  
MALAKOFF MEDERIC (retraite);43703000;;AA311.4;Réduct. générale des cotisat.  
pat. retraite;00026;LORRAINE;THERRIAULT;31/10/2025;;-4,91;  
Compte par défaut des autres organismes;43708000;;TC120;Contribution  
ADESAT;00026;LORRAINE;THERRIAULT;31/10/2025;;0,57;  
Taxe d'apprentissage libératoire;43800000;;TC004.L;Taxe d'apprentissage  
(Libératoire);00026;LORRAINE;THERRIAULT;31/10/2025;;2,55;  
Formation continue ;43860000;;TC001;Contribution formation prof.  
(conventionnel);00026;LORRAINE;THERRIAULT;31/10/2025;;1,42;

### La complétion des n°s de compte



Il se peut que vous gériez des comptes "bruts", par opposition aux comptes complétés sur x caractères avec des zéros. Par exemple, vous avez un compte de salaire 6411 dans Gestan, mais votre gestionnaire paye a un compte 64110000 dans Sylae (complétion à 8 caractères). Vous pouvez :

- soit adopter une complétion à X zéros à droite, via les options du menu contextuel
- soit ne pas adopter de complétion. Dans ce cas, le compte 64110000 provenant de Sylae sera bien interprété comme compte 6411.

### Autres articles "Compta"

[Arrêtés de TVA](#)

[Balance](#)

[Balance tiers](#)

[Calcul de la TVA](#)

[Certification des logiciels de caisse](#)

Clôture comptable / Exercices comptables  
Comptabilisation des écritures  
Comptabilité avec Gestan : principes de base\*  
Comptabilité en partie double  
Compte bancaire et de caisse  
Compte de résultat  
Créances irrécouvrables  
Encaissements/Décaissements \*  
Export CFONB \*  
Export SEPA \*  
Export XIMPORT des données comptables  
Facturation par taux de taxe  
Grand Livre  
Immobilisations \*  
Imputations comptables  
Journal  
Journaux comptables (codes)  
Lettrage  
Liaisons comptables  
Liaisons en masse : écritures  
Micro-Entreprise / Auto-Entreprise  
OD (opérations diverses)  
Options des documents comptables  
Paramétrage comptabilité  
Pièces sans imputation  
Plan comptable  
Pointage TVA  
Produits et Charges  
Relevés de compte bancaire \*  
Remise de chèques  
Revue des écritures \*  
Soldes de gestion  
Taux de TVA  
Ticket Z  
Trésorerie simplifiée  
Ventilation des factures par échéances  
Ventilation des écritures  
Ventilation détaillée par taux de taxe \*

From:

<https://manuel.gestan.fr/> - **Le manuel de Gestan**

Permanent link:

<https://manuel.gestan.fr/fr/wiki/compta/od?rev=1767973632>

Last update: **2026/01/09 16:47**