

# Certification numérique des factures \*



Relecture A1 non encore effective pour cette page. En attendant, vous pouvez poser toute question sur le [forum](#).

Avec Gestan, il vous est possible de certifier numériquement vos factures avec un certificat SSL.

A ce sujet, deux articles recommandés ci-dessous :

- [Certificat électronique \(Wikipedia\)](#)
- [Peut-on émettre une facture uniquement électronique ? \(Service Public\)](#)

## Prérequis

Il faut disposer d'un certificat numérique.

Pour ce faire, vous pouvez soit générer vous même un certificat, soit en acquérir auprès d'un des nombreux fournisseurs disponibles.

Vous ne savez pas comment faire ? [Cet article](#) peut vous aider.

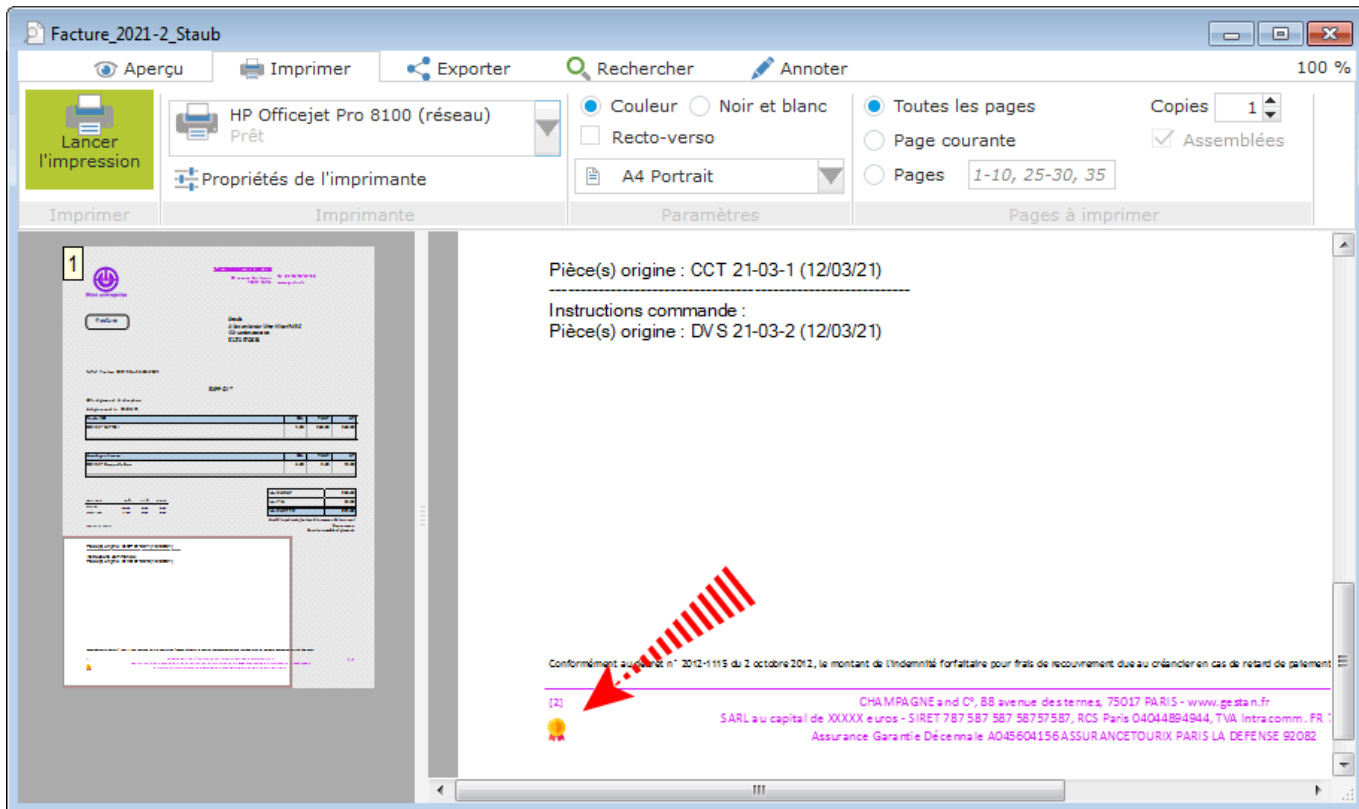
## Paramétrage

Une fois le certificat installé, il sera visible à l'aide du paramétrage général de Gestan.

Spécifiez simplement quel certificat vous voulez utiliser, via l'onglet [identité](#).

## Le résultat

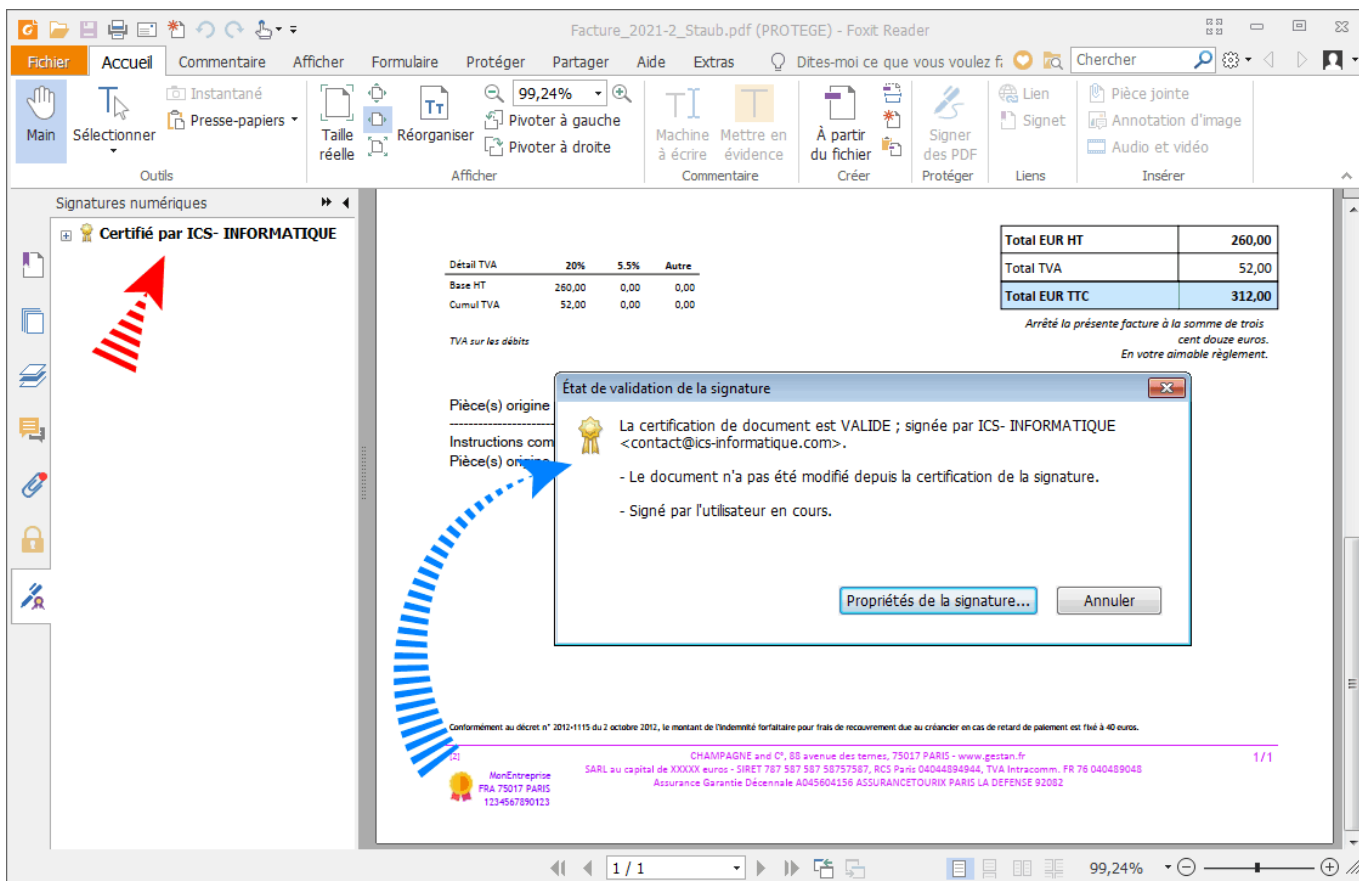
Dans le visualisateur d'état, un pictogramme va signaler la bonne application du certificat SSL.



Lorsque vous exporterez la facture en pdf (ou que vous la transmettez par mail via Gestan), la signature sera générée et intégrée au fichier produit.

Elle se matérialise par une zone cliquable en bas de la première page, avec le même pictogramme.

Un clic sur cette signature affiche ses caractéristiques.



 **Autres articles “Facturation Client”****Facturation : éléments communs**

- [Acomptes-Arrhes](#)
- [Cas concret : Intermédiation](#)
- [Entêtes des pièces](#)
- [Facturation : éléments communs](#)
- [Factures : options spécifiques](#)
- [Frais de port](#)
- [Généalogie des pièces](#)
- [Liaisons des pièces](#)
- [Ligne pourcentage](#)
- [Livraison partielle](#)
- [Numérotation des factures](#)
- [Optimiser les achats](#)
- [Retenues de garantie \\*](#)
- [Surtaxes nationales](#)
- [Tri des lignes de pièce](#)

**Facturation : Facturation client**

- [Avoirs client](#)
- [Bons de livraison \(BL\)](#)
- [Certification numérique des factures](#)
- [Commandes client](#)
- [Devis](#)
- [Echéancier de facturation](#)
- [Factur-X, PEPPOL](#)
- [Facturation client : éléments communs](#)
- [Facturation horaire](#)
- [Factures client](#)
- [Factures d'acompte \(France\)](#)
- [Factures d'avancement](#)
- [Feuille de marge](#)
- [QR-Facture](#)
- [Relance des factures](#)
- [Suivi détaillé des commandes client \\*](#)

From:  
<https://manuel.gestan.fr/> - **Le manuel de Gestan**

Permanent link:  
<https://manuel.gestan.fr/fr/wiki/facturation/client/certification?rev=1750791940>

Last update: **2025/06/24 21:05**