

# Optimiser les achats

Gestan permet de générer des documents d'achat (par exemple, une commande fournisseur), à partir d'un ou plusieurs documents de vente (par exemple une sélection de commandes clients), ou à partir des interventions.

Et lorsque vous disposez de plusieurs fournisseurs pour le même produit, Gestan peut vous aider à sélectionner la meilleure offre en fonction de vos critères.

Par exemple : Vous êtes entrepreneur du bâtiment, et pouvez vous approvisionner chez trois fournisseurs différents pour le sable, et deux pour le ciment. Vous avez émis un devis impliquant 10 sacs de ciment et une tonne de sable. Le devis est établi en prenant en compte le fournisseur habituel de ces deux produits, cependant, vous avez décidé de vous approvisionner en sable chez un fournisseur différent.

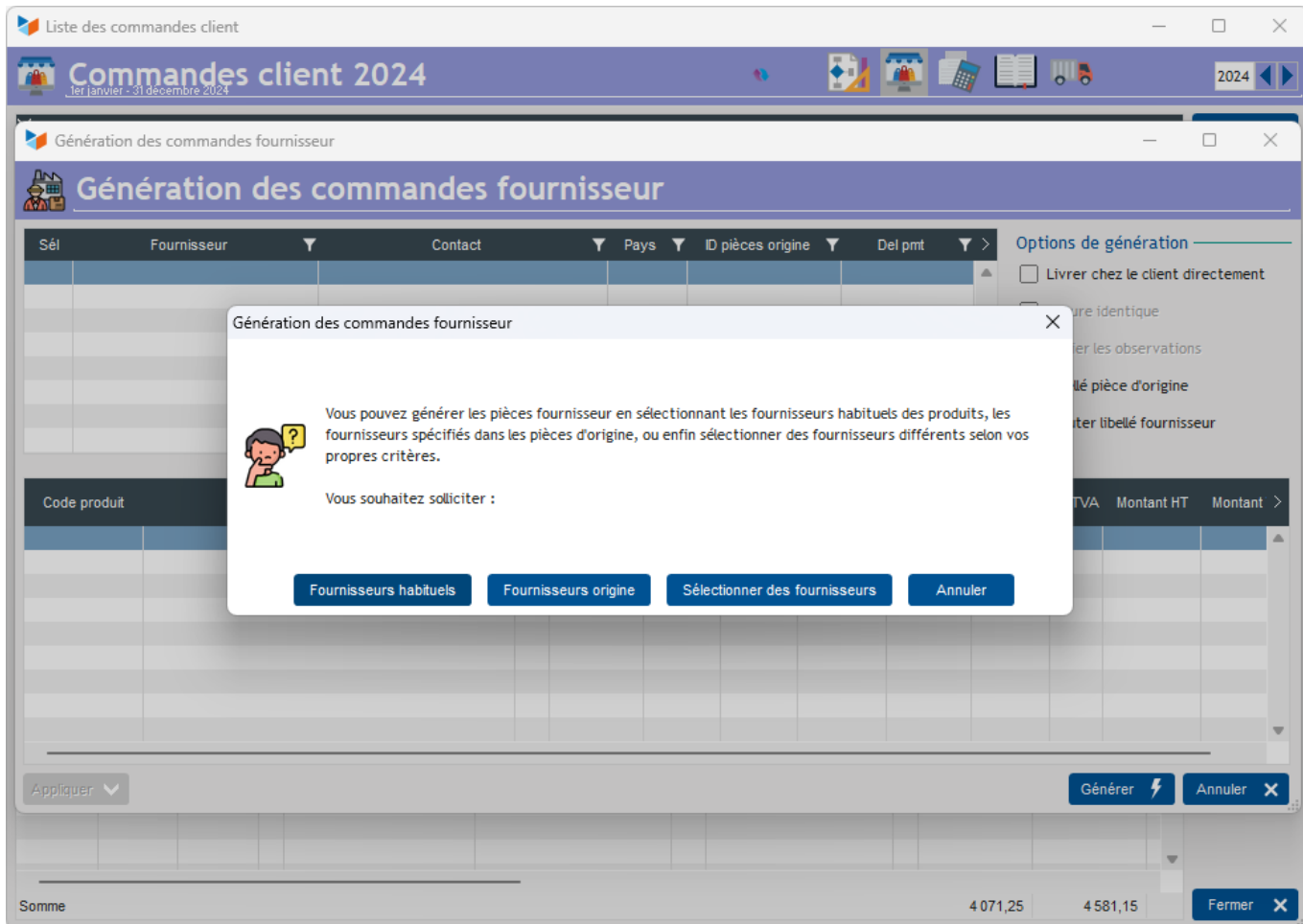
Au moment de lancer vos commandes fournisseur (ou vos demandes de prix), trois options sont disponibles dans Gestan :

- commander les produits (béton et sable) chez vos fournisseurs habituels
- commander les produits chez les fournisseurs que vous avez explicitement spécifiés dans le devis
- sélectionner pour chaque produit le meilleur fournisseur selon vos critères de prix, délais, etc.

## Comment le faire ?

Tout d'abord, sélectionnez les pièces client pour lesquelles vous voulez générer des pièces fournisseur (via le bouton **Générer** de la liste des devis ou des commandes client), ou l'intervention pour laquelle vous voulez générer des pièces fournisseur (via le bouton **Générer** de la liste des interventions)

Gestan va alors vous proposer de choisir une option de génération, via l'écran ci-dessous.



Si vous choisissez :

**Les fournisseurs habituels** : Gestan va rechercher les fournisseurs par défaut des produits figurant dans la sélection des commandes client.

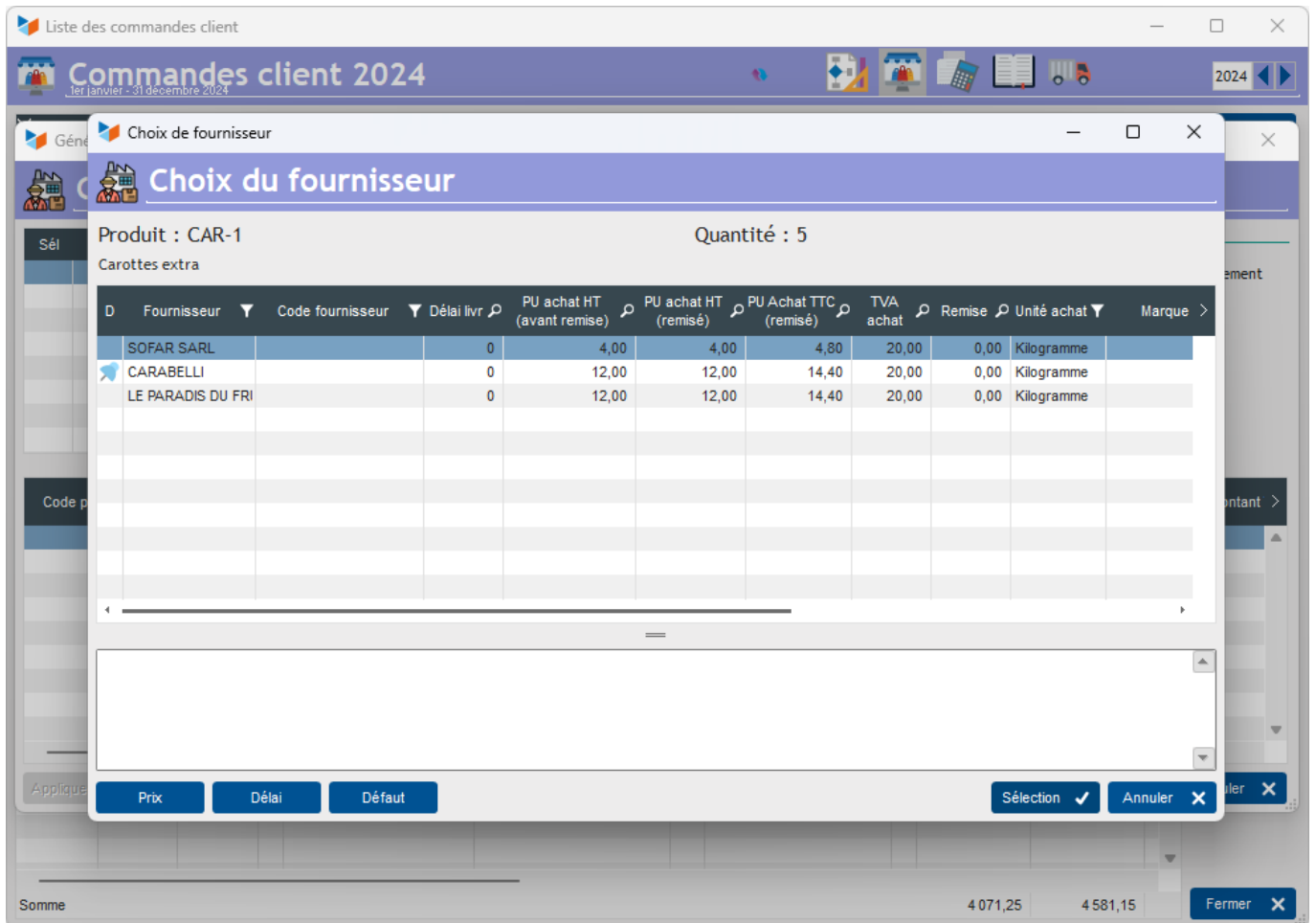
**Les fournisseurs origine** : Gestan va utiliser les fournisseurs spécifiés dans les commandes client sélectionnées.

**Sélectionner des fournisseurs** : Gestan va vous proposer, pour chaque produit, de choisir le fournisseur chez qui vous souhaitez vous approvisionner, via l'écran de sélection de fournisseur ci-dessous.

A l'issue, il y aura autant de commandes fournisseur générées que de fournisseurs différents concernés, selon l'option choisie.

### L'écran de sélection des fournisseurs

Cet écran n'est affiché que s'il y a plus d'un seul tarif pour le produit considéré.



Le bouton **Prix** va sélectionner le produit au meilleur prix.

Le bouton **Délai** va sélectionner le produit dont le délai de mise à disposition est le plus court

Le bouton **Défaut** va sélectionner le produit par défaut.

Enfin, le bouton **Sélection** va sélectionner le produit sélectionné.

## L'écran de génération

Cet écran permet de générer les commandes fournisseur ou les demandes de prix.

Génération des commandes fournisseur

### Génération des commandes fournisseur

Sél	Fournisseur	Contact	Pays	ID pièces origine	Del pmt
<input checked="" type="checkbox"/>	CARABELLI	Mme Camille AUNETTE	FRA	4 2 1	A réception
<input checked="" type="checkbox"/>	ETOILE PRIMEURS	M. Sam RASSURE	FRA	4 2 1	A réception
<input checked="" type="checkbox"/>	LE PARADIS DU FRUIT	Mme Léa RIKOVER	FRA	4 2 1	A réception
<input type="checkbox"/>	SOFAR SARL	M. Eléonore MAROLEX	FRA	4 2 1	A réception

Options de génération

- Livrer chez le client directement
- Nature identique
- Copier les observations
- Libellé pièce d'origine
- Ajouter libellé fournisseur

Code produit	Libellé produit	HC	Unité achat	Stock courant	Quantité	PU HT	PU TTC	% Remise	% TVA	Montant HT	Montant
CAR-1	Carottes extra	<input type="checkbox"/>	Kilogramme	110,00	5,00	12,00	14,40	0,00	20,00	60,00	7,20
CAR-1	Carottes extra	<input type="checkbox"/>	Kilogramme	110,00	6,00	12,00	14,40	0,00	20,00	72,00	8,40
CAR-1	Carottes extra	<input type="checkbox"/>	Kilogramme	110,00	5,00	12,00	14,40	0,00	20,00	60,00	7,20
POIRE	Poires belle-hélène	<input type="checkbox"/>	Unité	0,00	5,00	80,00	96,00	0,00	20,00	400,00	48,00
POIRE	Poires belle-hélène	<input type="checkbox"/>	Unité	0,00	5,00	80,00	96,00	0,00	20,00	400,00	48,00
POIRE	Poires belle-hélène	<input type="checkbox"/>	Unité	0,00	5,00	80,00	96,00	0,00	20,00	400,00	48,00

Appliquer

Générer Annuler

La table du haut 1 permet de sélectionner (colonne **Sel**) les pièces que vous voulez générer.

Dans la table du bas 2, vous pouvez modifier les libellés des lignes de pièce, les quantités, les prix, ces modifications seront reprises dans la pièce générée.

La case **Livrer chez le client directement** est affichée dans le cas où il n'y a qu'un seul client dans les commandes client sélectionnées. Si elle est cochée, un cartouche mentionnant l'adresse du client (là où il faudra que le fournisseur effectue la livraison) sera intégrée dans la commande fournisseur, comme ci-dessous.

**Chantier** **MONPROSPECT Jacques**

*M. Jacques MONPROSPECT*

Rue des affaires, 01120 STE CROIX

Dans la zone "Nature" des commandes fournisseur générées sera porté un libellé du type "Commande fournitures CC [3, 6]", par exemple, si les commandes client d'origine sont les commandes 3 et 6. Si la case **Nature identique** est cochée, la nature sera celle de la première commande client.

La zone **Copier les observations** n'est affichée que si l'on avait sélectionné qu'une seule commande client d'origine. Elle permet de recopier les observations de la commande client vers celles des commandes fournisseur générées.

Si la case **Libellé pièce d'origine**, vous pourrez modifier les libellés produit dans la table du bas. Ceux-ci seront repris dans les pièces générées. Dans le cas contraire, les libellés seront ceux de la pièce d'origine, ici la commande client.

La case **Ajouter libellé fournisseur** permet d'ajouter au libellé produit le libellé fournisseur, s'il existe dans la fiche produit.

La case **Mention n° pièce origine** permet d'ajouter au libellé produit le numéro de la pièce d'origine.

 **Autres articles “Facturation”****Facturation : éléments communs**

[Acomptes-Arrhes](#)  
[Cas concret : Intermédiation](#)  
[Entêtes des pièces](#)  
[Facturation : éléments communs](#)  
[Factures : options spécifiques](#)  
[Frais de port](#)  
[Généalogie des pièces](#)  
[Liaisons des pièces](#)  
[Ligne pourcentage](#)  
[Livraison partielle](#)  
[Numérotation des factures](#)  
[Optimiser les achats](#)  
[Retenues de garantie \\*](#)  
[Surtaxes nationales](#)  
[Tri des lignes de pièce](#)

**Facturation Client**

[Avoirs client](#)  
[Bons de livraison \(BL\)](#)  
[Certification numérique des factures](#)  
[Commandes client](#)  
[Devis](#)  
[Echéancier de facturation](#)  
[Factur-X, PEPPOL](#)  
[Facturation client : éléments communs](#)  
[Facturation horaire](#)  
[Factures client](#)  
[Factures d'acompte \(France\)](#)  
[Factures d'avancement](#)  
[Feuille de marge](#)  
[QR-Facture](#)  
[Relance des factures](#)  
[Suivi détaillé des commandes client \\*](#)

**Facturation Fournisseur**

[Avoirs fournisseurs](#)  
[Bons de réception \(BR\)](#)

[Commandes fournisseurs](#)

[Demande de prix](#)

[Facturation fournisseur : éléments communs](#)

[Factures fournisseurs](#)

[Tarifs fournisseurs : mise à jour \\*](#)

From:

<https://manuel.gestan.fr/> - **Le manuel de Gestan**

Permanent link:

<https://manuel.gestan.fr/fr/wiki/facturation/common/optimiserachats>

Last update: **2026/05/27 14:33**