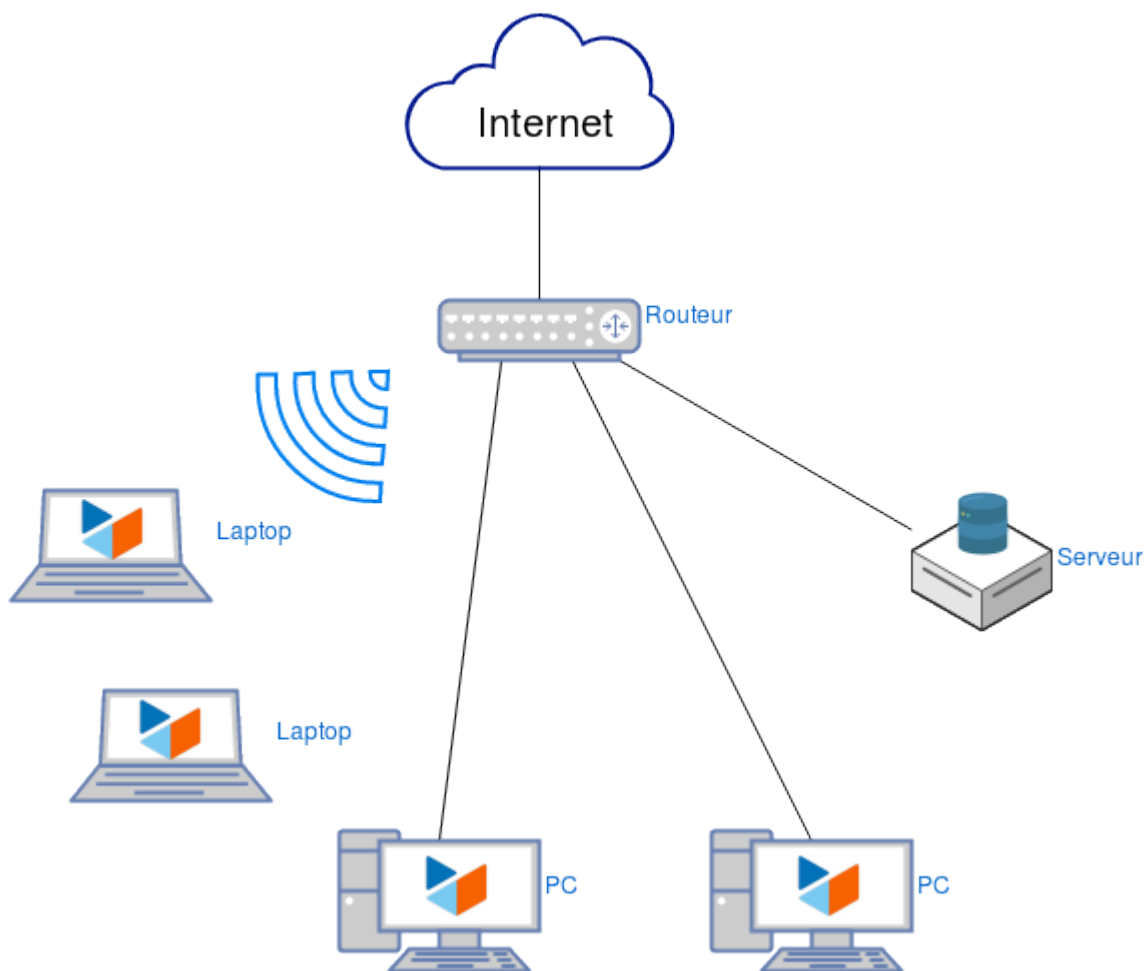


# Mise en réseau de Gestan



Gestan est nativement conçu pour travailler en mode multi-poste, c'est à dire que plusieurs personnes, depuis des ordinateurs différents, peuvent travailler sur la même base Gestan.

Toute modification apportée depuis sur un ordinateur sera immédiatement visible sur tous les autres ordinateurs.

Et il peut se connecter en mode "Classique", ou en mode "Client/Serveur".

## En mode classique

Dans ce mode, le programme dialogue directement avec la base de données.

Il est adapté aux bases avec un petit nombre d'utilisateurs, sans contrainte de sécurité particulières.

Pour installer Gestan en réseau local en mode classique :

1. Connectez vos ordinateurs **en réseau local** (LAN). Quand c'est possible, préférez les liaisons câble (plus rapides, plus stables, meilleure sécurité) aux liaisons Wifi.
2. Installez les bases Gestan sur celui de vos ordinateurs qui servira de serveur pour votre réseau local : soit un "vrai" serveur d'entreprise, soit un NAS (sous réserve qu'il soit rapide, ce qui est le cas des NAS haut de gamme), soit un ordinateur "normal" de votre réseau

3. Assurez vous que le répertoire des données évoqué plus haut (C:\GESTAN\[le nom de votre entreprise]) soit bien [partagé en lecture-écriture](#) pour les utilisateurs Windows concernés
4. Sur chacun des ordinateurs de votre réseau, installez Gestan.
5. Enfin, via [l'écran des connexions](#), déclarez une nouvelle connexion qui pointera vers le répertoire partagé de serveur.

Et c'est tout ! ;)



N'installez jamais la base de données sur un emplacement synchronisé en cloud type Dropbox, Google Drive, OneDrive : risque élevé de corruption de données, consommation de bande passante, conflits de fichiers, erreurs d'index, problèmes de confidentialité des données !

## En mode Client Serveur

Dans ce mode le programme dialogue avec un serveur de données, qui dialogue avec la base de données.

Le mode de fonctionnement Client/Serveur est un peu plus complexe, mais permet d'obtenir de meilleures performances, dès lors qu'il y a de nombreux utilisateurs (à partir de 5-15 suivant la qualité de votre réseau) ou une volumétrie importante des données. Il permet également d'accéder aux données de Gestan depuis Internet, pour une utilisation ponctuelle. Enfin, il procure une meilleure protection des fichiers de données, qui ne sont plus accessibles directement (selon le réglage des droits réseau).

Vous trouvez un guide d'installation détaillé sur [cette page](#).



### Autres articles "Technique"

- [Accès à distance](#)
- [Arrondis](#)
- [Développements spécifiques](#)
- [e-Mailing, spam : les bonnes pratiques](#)
- [Envoyer des mails avec Gestan](#)
- [Etats et Requêtes](#)
- [Etendre les fonctionnalités de Gestan](#)
- [Externalisation du courrier](#)
- [Gestan sur MAC](#)
- [Itinerix \\*](#)
- [Mettre en place un certificat SSL](#)
- [Migration de la version 15 vers la version A1](#)
- [Mise en réseau de Gestan](#)
- [ODBC sur HFSQL](#)
- [Paiement en ligne \(Paypal\)](#)
- [Paramétrer la recherche](#)

[Présentation générale de Gestan](#)  
[Répertoires et fichiers](#)  
[Sauvegarde des données Gestan](#)  
[Serveur SMTP Google](#)  
[Serveur SMTP Office 365](#)  
[Serveur Spare](#)  
[Temps de réponse](#)  
[Tester la communication](#)  
[Tester votre connexion Internet](#)  
[Transférer Gestan d'ordinateur](#)  
[Téléphonie SIP-TAPI \\*](#)  
[Utiliser Linux](#)

From:

<https://manuel.gestan.fr/> - **Le manuel de Gestan**

Permanent link:

<https://manuel.gestan.fr/fr/wiki/tech/miseenreseau?rev=1753213703>

Last update: **2025/07/22 21:48**