

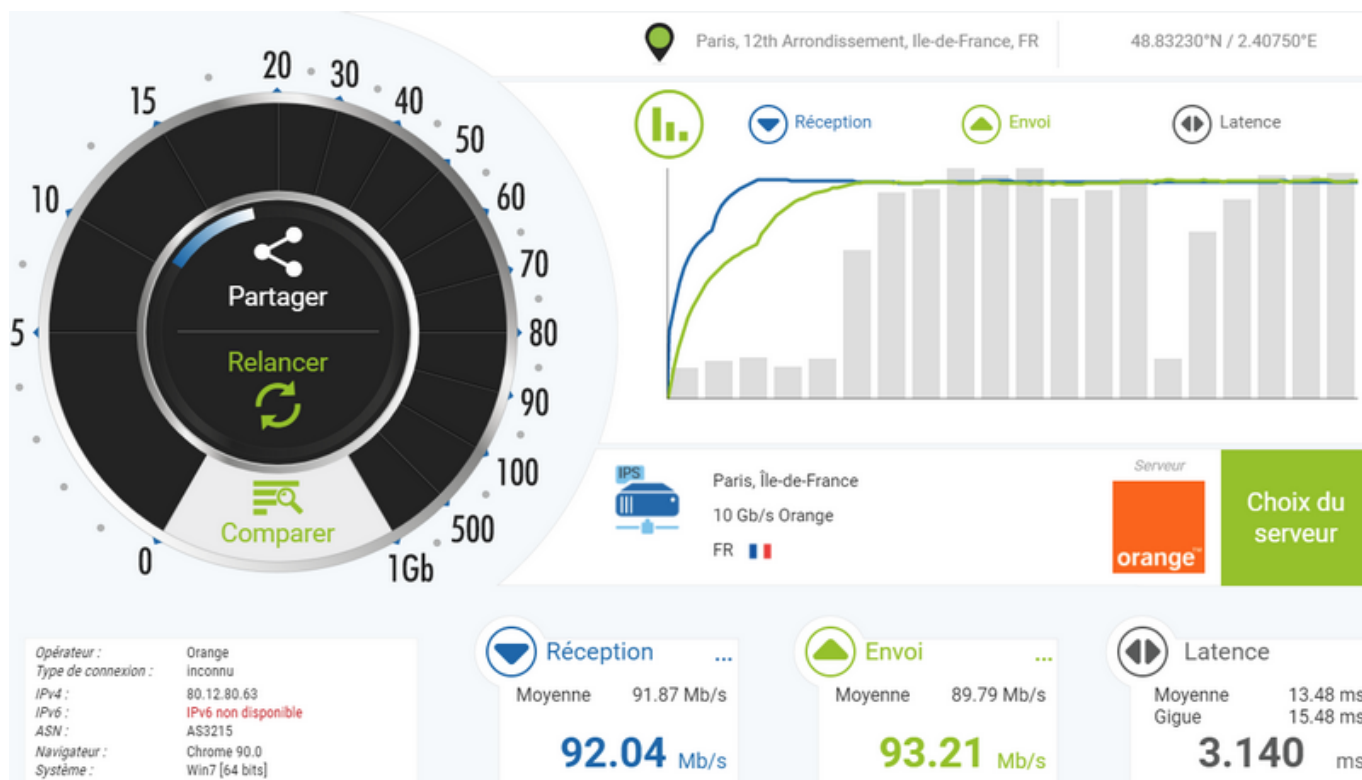
Tester votre connexion Internet

Que ce soit pour Gestan Cloud, ou pour un accès à vos bases C/S depuis l'extérieur, la qualité de la connexion entre votre machine, et la machine distante sur laquelle est installé le serveur HFSQL, va influencer sur les temps de réponse de l'application.

Pour Gestan Cloud, une connexion "classique" (la fibre n'est pas requise) sera parfaitement suffisante pour disposer de temps de réponse excellents. Les serveurs Gestan cloud sont reliés à l'Internet par une fibre à 100 mbps montant et descendant.

En revanche, la qualité de la connexion Internet sera plus impactante dans la cas de la connexion C/S depuis Internet.

De nombreux tests de débit Internet existent (via [Ecosia](#), via [DuckCuckGo](#), via [Yandex](#), il y a plein de [moteurs de recherche alternatifs](#)) , vous pouvez par exemple tester le débit de votre ligne via [nPerf](#) ou [DegroupTest](#).



Autres articles "Technique"

- [Accès à distance](#)
- [Arrondis](#)
- [Développements spécifiques](#)
- [e-Mailing, spam : les bonnes pratiques](#)

- [Envoyer des mails avec Gestan](#)
- [Etats et Requêtes](#)
- [Etendre les fonctionnalités de Gestan](#)
- [Externalisation du courrier](#)
- [Gestan sur MAC](#)
- [Itinerix *](#)
- [Mettre en place un certificat SSL](#)
- [Migration de la version 15 vers la version A1](#)
- [Mise en réseau de Gestan](#)
- [ODBC sur HFSQL](#)
- [Paieement en ligne \(Paypal\)](#)
- [Paramétrer la recherche](#)
- [Présentation générale de Gestan](#)
- [Répertoires et fichiers](#)
- [Sauvegarde des données Gestan](#)
- [Serveur SMTP Google](#)
- [Serveur SMTP Office 365](#)
- [Serveur Spare](#)
- [Temps de réponse](#)
- [Tester la communication](#)
- [Tester votre connexion Internet](#)
- [Transférer Gestan d'ordinateur](#)
- [Téléphonie SIP-TAPI *](#)
- [Utiliser Linux](#)

From:
<https://manuel.gestan.fr/> - **Le manuel de Gestan**

Permanent link:
<https://manuel.gestan.fr/fr/wiki/tech/testinternet>

Last update: **2025/08/16 14:26**